

日付印べったん Ver5.6.1.4 リリースノート

2004-8-30

概要

以前のバージョンでは印影を構成する文字(上段、下段、日付)のフォントは押印時に選択しました。このバージョンでは、プロファイルにフォント情報を持たせ、日付印登録時に指定するようになりました。

詳細

以前のバージョンでは印影を構成する文字(上段、下段、日付)のフォントは押印時に選択しました。

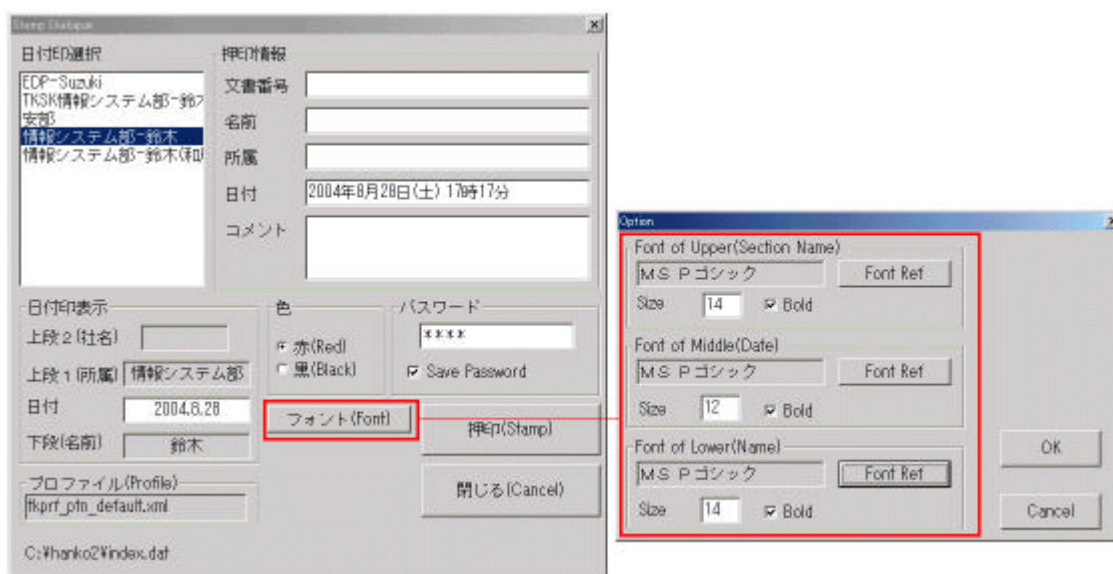


図1 . 以前のバージョンでは押印ダイアログで押印時に文字フォント指定していた

押印時に使用したフォントの情報(フォント名、サイズ、太字)はパソコンに保持され、次回の押印時に自動的に同じフォントが設定されるようになっておりました。従って、押印のたびにフォント設定する必要はありませんでした。しかし、他のパソコンで押印した場合は、新たにフォント設定する必要があり、場合によってはフォントにバラツキが出るがありました。

バージョン 5.6.1.4 では、フォント情報はプロファイルに保持します。押印時にはフォントを指定する必要がなくなりました(押印時にフォント設定をすることが出来なくなりました)。

tkprf_ptn_default.xml

```
<?xml version="1.0" encoding="Shift_JIS" ?>
<Profile>
  <Shape>
    <Arc><X1>1</X1><Y1>1</Y1><X2>99</X2><Y2>99</Y2><Pen><Width>2</Width></Pen></Arc>
    <Arc2><X1>4</X1><Y1>4</Y1><X2>96</X2><Y2>96</Y2><Pen><Width>0</Width></Pen></Arc2>
    <Line1><X1>5</X1><Y1>34</Y1><X2>95</X2><Y2>34</Y2><Pen><Width>2</Width></Pen></Line1>
    <Line2><X1>5</X1><Y1>66</Y1><X2>95</X2><Y2>66</Y2><Pen><Width>2</Width></Pen></Line2>
    <Line3><X1>5</X1><Y1>32</Y1><X2>95</X2><Y2>32</Y2><Pen><Width>0</Width></Pen></Line3>
    <Line4><X1>5</X1><Y1>68</Y1><X2>95</X2><Y2>68</Y2><Pen><Width>0</Width></Pen></Line4>
  </Shape>
  <Up2><X>50</X><Y>20</Y> <Font><Name>MS P ゴシック</Name><B>0</B><Size>10</Size></Font> </Up2>
```

```

<Up1><X>50</X><Y>32</Y> <Font><Name>MS P ゴシック</Name><B>1</B><Size>Auto</Size></Font> </Up1>
<Date><X>50</X><Y>57</Y> <Font><Name>Arial</Name><B>1</B><Size>10</Size></Font> </Date>
<Low1><X>50</X><Y>70</Y> <Font><Name>MS P ゴシック</Name><B>1</B><Size>Auto</Size></Font> </Low1>
</Profile>

```

プロフィールの例

			概要	デフォルト値
Shape	Arc	X1,Y1,X2,Y2	円の座標	0,0,99,99
		Pen:Width	線の太さ	2
	Arc2	X1,Y1,X2,Y2	円の座標 (2 重線用)	4,4,96,96
		Pen:Width	線の太さ	0
	Line1	X1,Y1,X2,Y2	上の線の座標	5,34,95,34
		Pen:Width	線の太さ	2
	Line2	X1,Y1,X2,Y2	下の線の座標	5,66,95,66
		Pen:Width	線の太さ	2
	Line3	X1,Y1,X2,Y2	上の線の座標 (2 重線用)	5,32,95,32
		Pen:Width	線の太さ	0
	Line4	X1,Y1,X2,Y2	下の線の座標 (2 重線用)	5,68,95,68
		Pen:Width	線の太さ	0
Up2		X,Y	上段の上の文字列の座標	50,20
	Font	Name	上段の上の文字列のフォント名	MS P ゴシック
		B	上段の上の文字列が太字か否か 1 : 太字 0 : 太字でない	0
		Size	上段の上の文字列の文字サイズ Auto: 文字数から自動設定	Auto
Up1		X,Y	上段の下の文字列の座標	50,32
	Font	Name	上段の下の文字列のフォント名	MS P ゴシック
		B	上段の下の文字列が太字か否か 1 : 太字 0 : 太字でない	0
		Size	上段の下の文字列の文字サイズ Auto: 文字数から自動設定	Auto
Date		X,Y	中段 (日付) の文字列の座標	50,57
	Font	Name	中段 (日付) の文字列のフォント名	Arial
		B	中段 (日付) の文字列が太字か否か 1 : 太字 0 : 太字でない	0
		Size	中段 (日付) の文字列の文字サイズ Auto: 文字数から自動設定	Auto
Low1		X,Y	下段の文字列の座標	50,70
	Font	Name	下段の下の文字列のフォント名	MS P ゴシック

		B	下段の下の文字列が太字か否か 1 : 太字 0 : 太字でない	0
		Size	下段の下の文字列の文字サイズ Auto: 文字数から自動設定	Auto

青字の部分が Ver5.6.1.4 で追加された部分です。

以前のバージョンとの互換性

以前のバージョンで使用していたプロファイルにはフォント情報がありませんのでプロファイルにフォント情報を加えてください。フォント情報の無いプロファイルを用いた場合、「MS Pゴシック」がデフォルトとして設定され、文字サイズは文字数から自動的に設定されます。

インストール方法

インストールマニュアルを参照ください。

インストールされるファイルとフォルダー

自己解凍により解凍生成されるファイルとフォルダーを下表に示します。

ファイル名	説明
pettanin.exe	日付印ぺったんの実行モジュール Ver 5.6.1.4
ptmgr.exe	日付印ぺったん管理ツール Ver 5.6.1.3
index.dat	ぺったんインデックスファイル
*.ptn	ぺったんファイルサンプル
tkprf_ptn_***.xml	プロファイル (パラメータが入っています。)

フォルダ名	説明
pt_data	チュートリアル用のサンプルインデックスファイルが入っています。 インストール中、モジュール選択ダイアログで「サンプルデータ」をチェックするとインストールされます。

管理ツール ptmgr.exe は以前のバージョンのままです。

プロファイルにはフォント情報が追加されています。

おわり

とろろこんぶシステム工房 2004-08-20