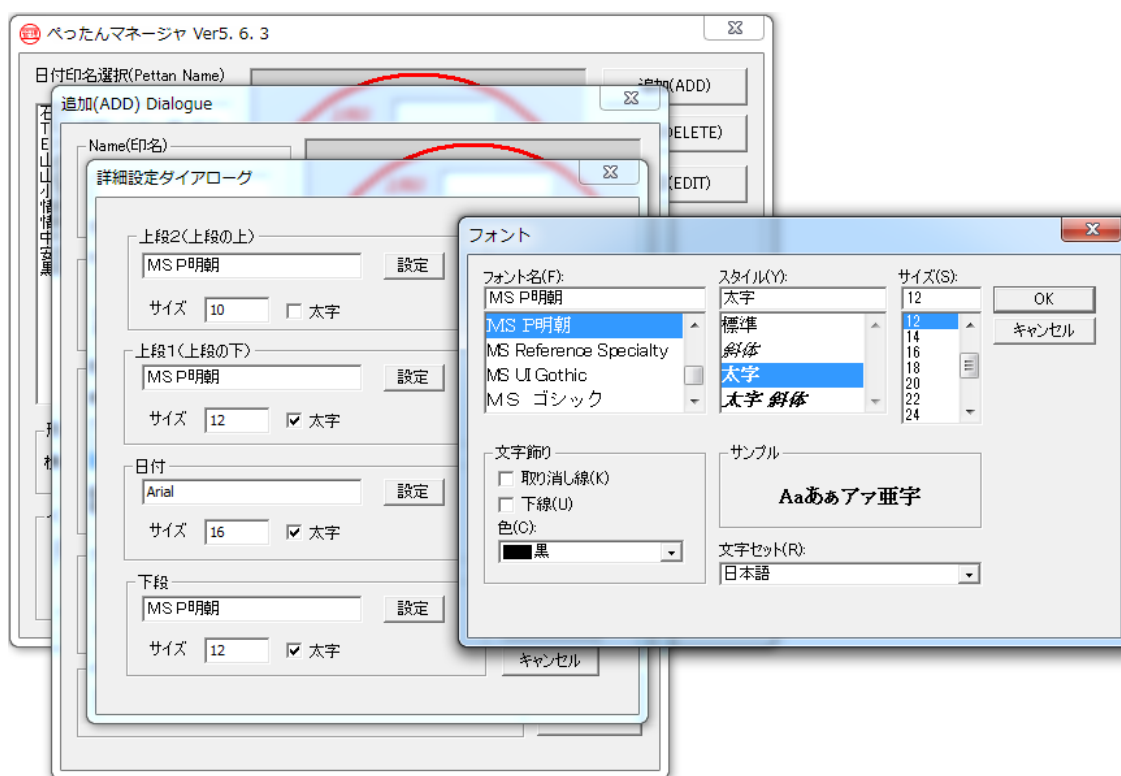


概要

フォント設定が 日付印ぺったん管理ツール（ぺったんマネージャ ptmgr.exe）で行えるようになりました。



詳細

フォントを変更する場合、以前のバージョンではメモ帳などでプロファイルの編集を行う必要がありました。

日付印ぺったん管理ツール Ver5.6.3 Rel.3 では詳細設定ダイアログでフォントの変更が行えます。フォントの設定値はぺったんファイル（拡張子 .ptn）に書き込まれます。

従来バージョンとの互換性について

以前のバージョンはフォント情報はプロファイルを参照していました。このバージョン Ver5.6.3 Rel.3 の押印ツールはぺったんファイル（拡張子 .ptn）を参照し、フォント情報が見つからない場合はプロファイルを参照します。

従いまして従来バージョンで作成した日付印データに対して互換性があります。

Ver5.6.3 Rel.2 からのバージョンアップ方法

pettan.exe 及び pettanmgr.exe を入れ替えてください。
なお、日付印データ(インデックスファイル)には互換性があります。

日付印ぺったん Ver5.6.3 Rel.3 に含まれる実行モジュールのバージョン

pettan.exe	Ver5.6.3 Rel.3	日付印ぺったん押印ツール
pettanmgr.exe	Ver5.6.3 Rel.3	日付印ぺったん管理ツール
Checklog.exe	Ver1.0.0	ログチェックツール

動作環境

Windows 7(x64),7(86),Vista(x64),Vista(86),XP(86)