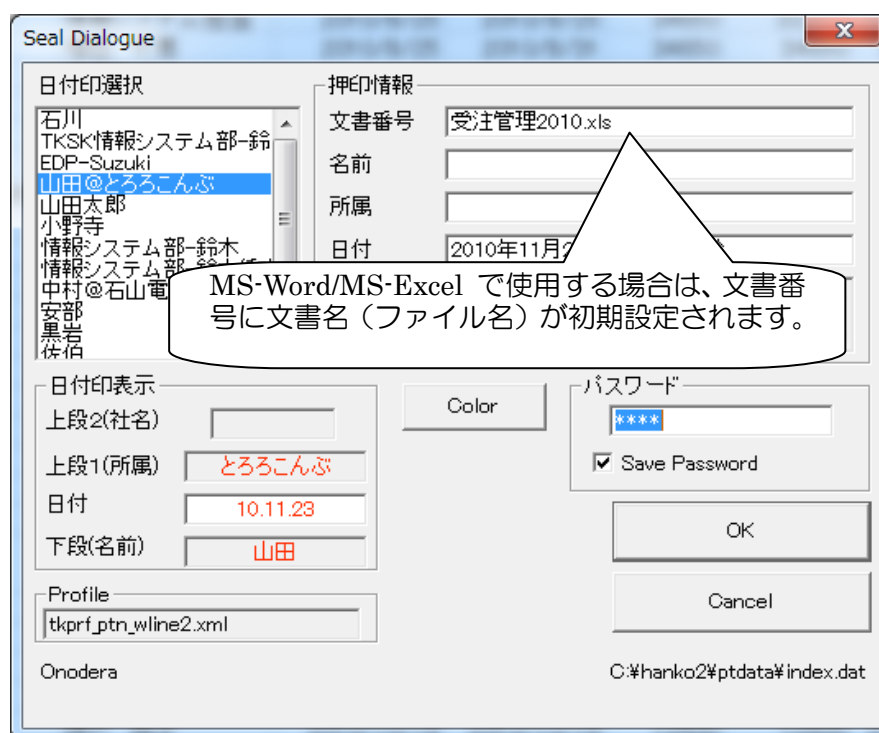


概要



MS-Word/MS-Excel 用押印メニューバーを用いて押印する場合、押印ダイアログ (Seal Dialogue) の文書番号にドキュメント名が初期設定されます。

詳細

MS-Word 押印メニューバー Ver1.4.3 及び MS-Excel 押印メニューバー Ver1.3.5 は押印ボタンをクリックした際にドキュメントフォルダー下の hanko.ini に文書名を出力します。

hanko.ini の例

```
[Common]
DocumentNo=受注管理 2010.xls
```

日付印ペったん Ver5.6.3 Rel.4 はこの情報を読み込み、押印ダイアログの文書番号に初期値設定します。

Ver5.6.3 Rel.3からのバージョンアップ方法

アンインストール、インストールを行ってください。MS-Word/MS-Excel 用押印メニューバーもバージョンアップする必要があることに注意してください。
 なお、インデックスファイルには互換性があります。

日付印ペったん Ver5.6.3 Rel.4 に含まれる実行モジュールのバージョン

pettan.exe	Ver5.6.3 Rel.4	日付印ペったん押印ツール
pettanmgr.exe	Ver5.6.3 Rel.3	日付印ペったん管理ツール
Checklog.exe	Ver1.0.0	ログチェックツール

動作環境

Windows 7(x64),7(86),Vista(x64),Vista(86),XP(86)