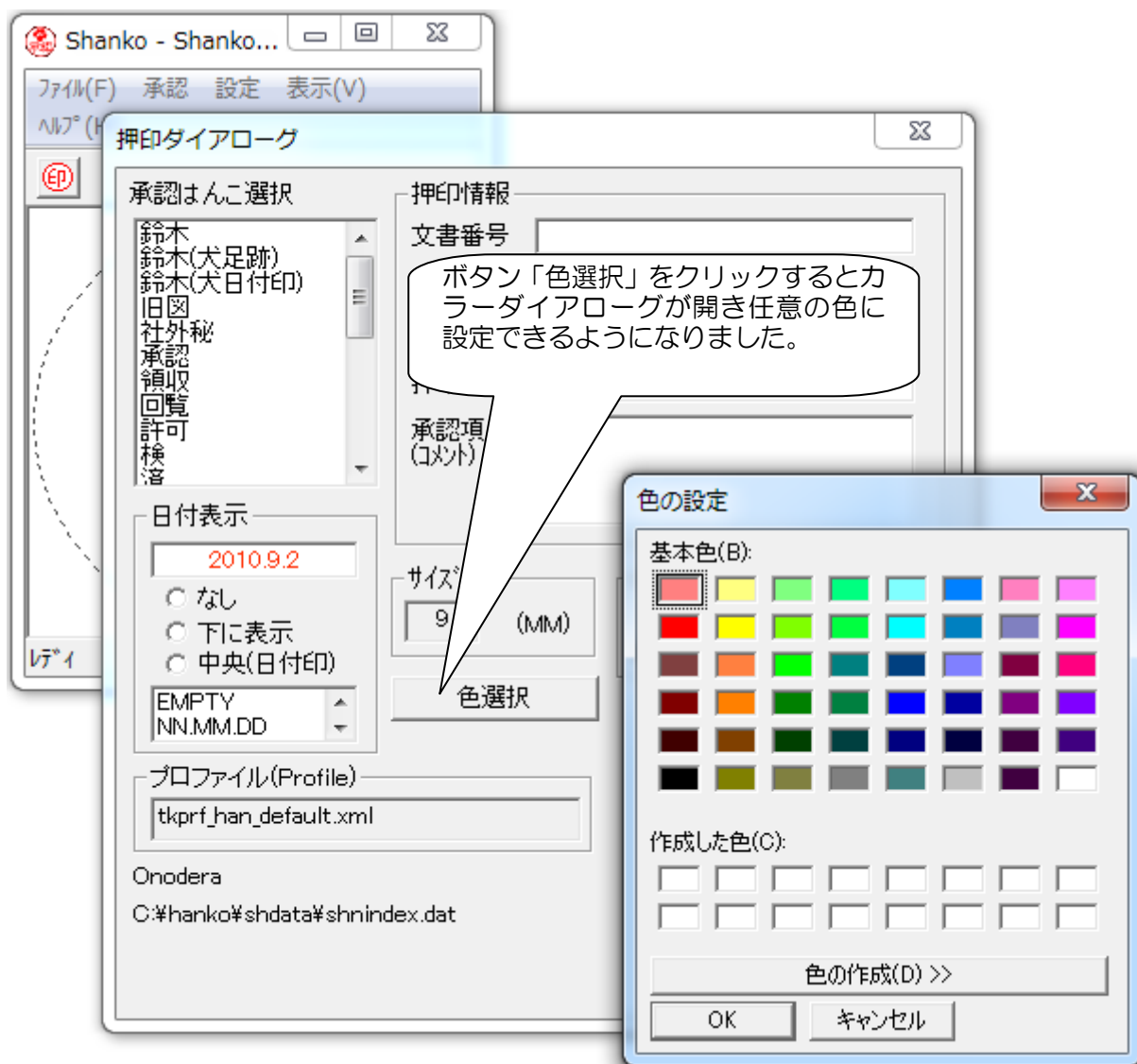


概要

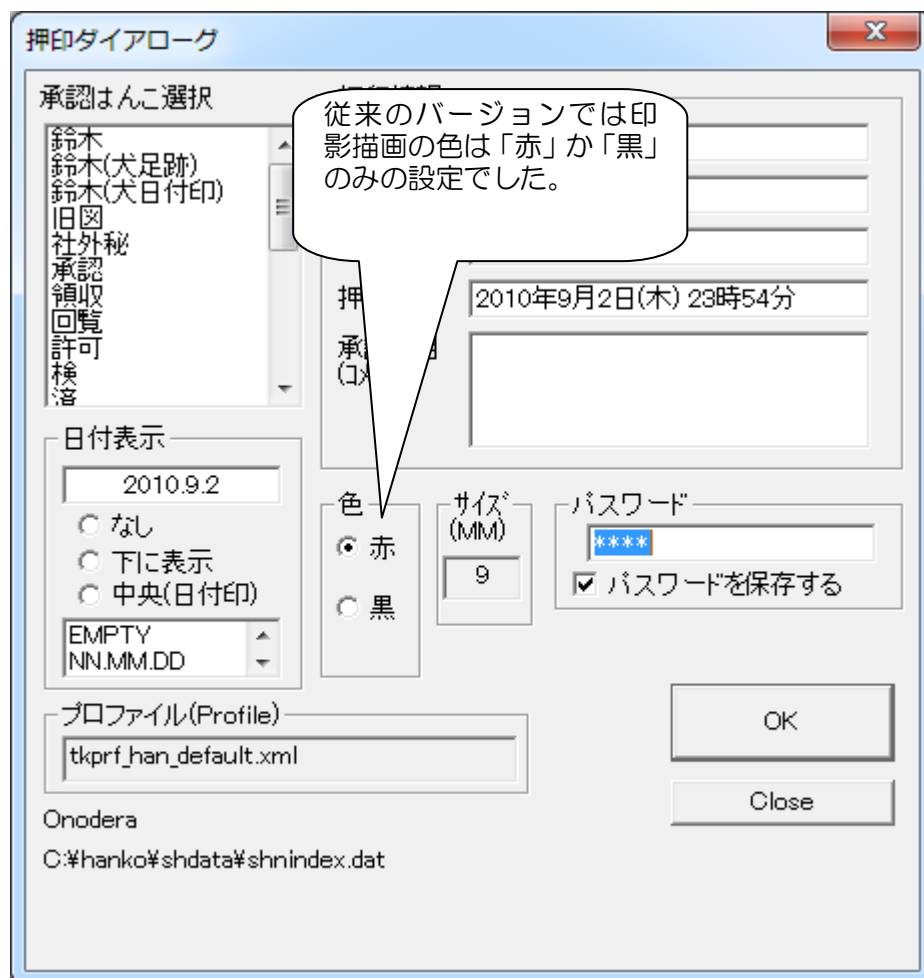
印影の色がカラーダイアログを用いて変更できるようになりました。



## 詳細

### ■ 印影の描画色の設定方法の変更について

従来のバージョンでは印影描画の色は「赤」か「黒」しか設定できませんでした。



また、印影のデフォルト色が赤(255,0,0) から朱色 (255, 44, 1) に変更になりました。

注意点) 承認はんこ Ver4.7.7 Rel.2 で押印した印影を Ver4.7.7 Rel.1 以前のバージョンで開くと印影の色は「赤」になります。Ver4.7.7 Rel.1 以前のバージョンでは「赤」または「黒」しか色を表示することができないためです

#### Ver4.7.7 Rel1. からのバージョンアップ方法

shanko.exe 及び shankomgr.exe を入れ替えてください。

なお、印影データ (印影ファイル) およびインデックスファイルには互換性があります。

#### 承認はんこ Ver4.7.7 Rel.2 に含まれる実行モジュールのバージョン

Shanko.exe	Ver4.7.7 Rel.2	承認はんこ押印ツール
Shankomgr.exe	Ver4.7.7 Rel.2	承認はんこ管理ツール
checklog.exe	Ver1.0.0	ログチェックツール
Bmp2han.exe	Ver3.0.4	承認はんこ用印影ファイル変換ツール

#### 動作環境

Windows7(x64) / 7 / Vista(x64) / Vista / XP