

概要

日付形式を管理ツールで選択できるようにしました。従来は押印ツールで選択していたため、押印するたびに設定しなくてはなりませんでした。



2003.11.16

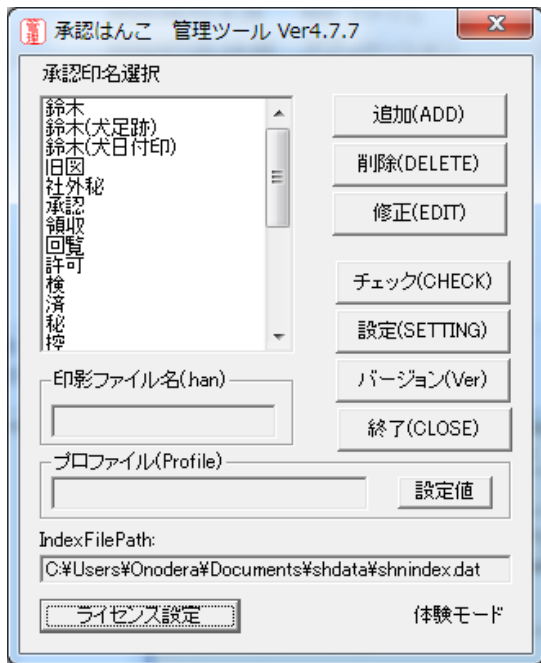
詳細

日付の形式は管理ツールで行います。

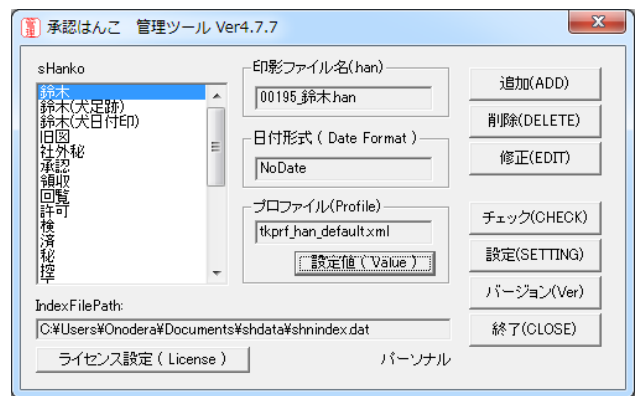
前のバージョン

このバージョン

管理ツール

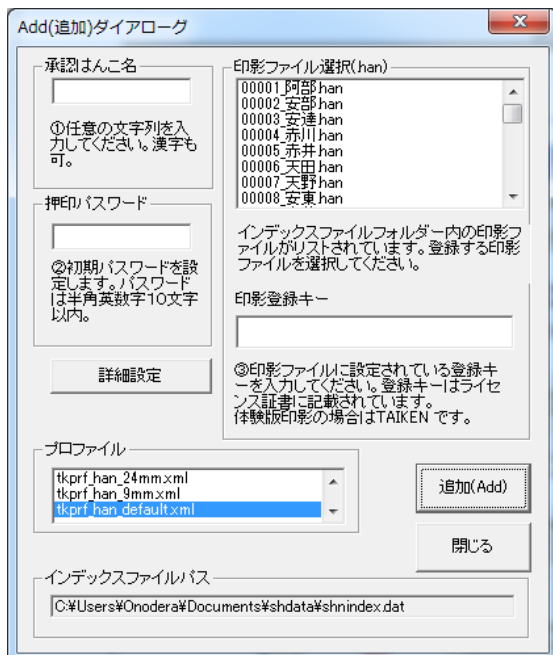


管理ツール

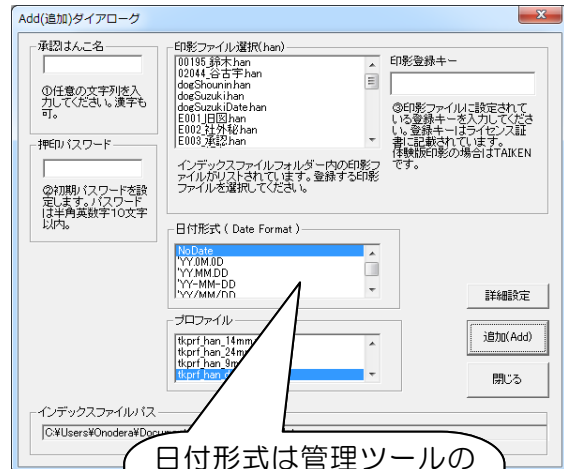


レイアウトを変更しただけです。

管理ツールの追加ダイアログ

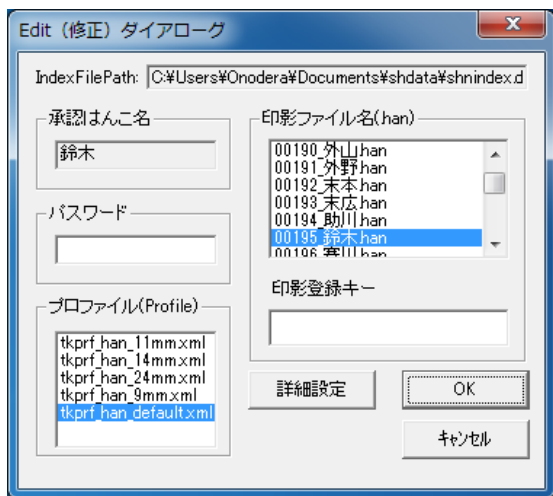


管理ツールの追加ダイアログ

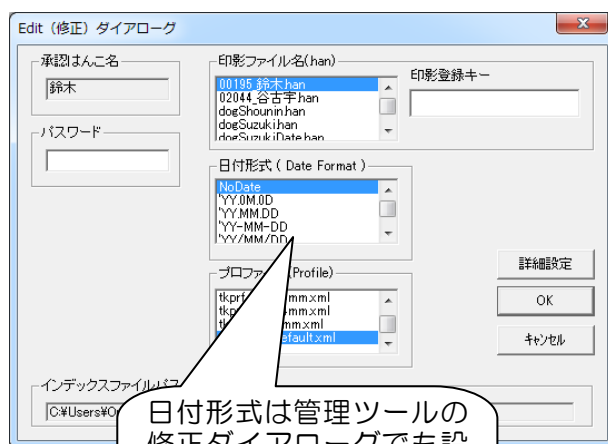


日付形式は管理ツールの追加ダイアログで設定するようにしました。日付を表示しない場合は"noDate"を選択します。

管理ツールの修正ダイアログ

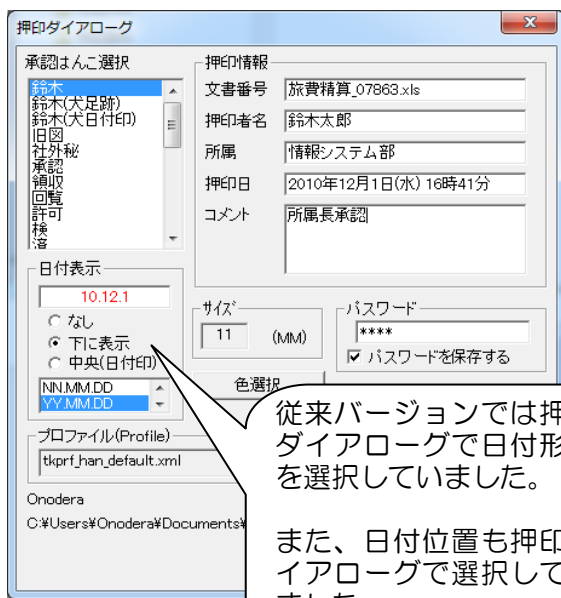


管理ツールの修正ダイアログ



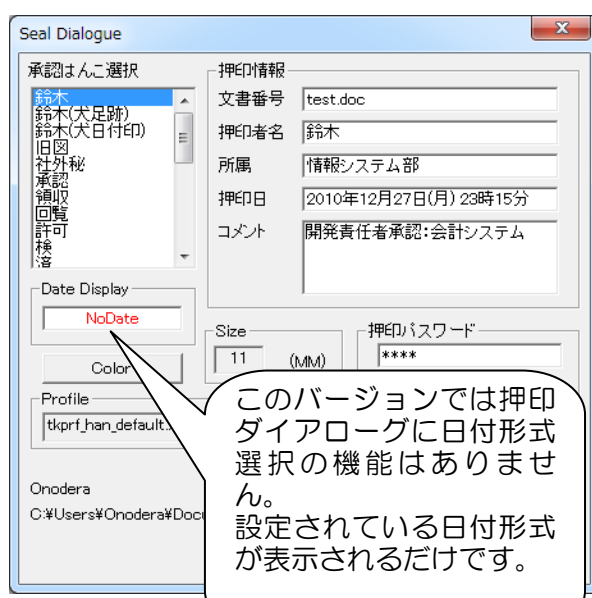
日付形式は管理ツールの修正ダイアログでも設定できます。バージョンアップの際はこの方法が便利です。

押印ダイアログ



従来バージョンでは押印ダイアログで日付形式を選択していました。また、日付位置も押印ダイアログで選択していました。

押印ダイアログ



このバージョンでは押印ダイアログに日付形式選択の機能はありません。設定されている日付形式が表示されるだけです。

押印ツールは日付形式を押印ダイアログで指定するのではなく、.shn から読み込みます。管理ツールは日付形式を.shn ファイルに書き込みます。

管理ツール(shankomgr.exe) ⇒ .shn ⇒ 押印ツール(shanko.exe)

.shn ファイルの例

```
<Han><File>00001_部.han</File><Key>NcNvNh</Key></Han><Profile>tkprf_han_default.xml</Profile>
<Date><Format>'YY.MM.DD'</Format>
<Font><Name>MS Pゴシック</Name><B>0</B><Size>30</Size></Font></Date>
```

また、押印ダイアログから日付位置の選択ラジオボタンをなくしました。日付位置はプロフィールから読み込みます。

プロフィール例

```
<?xml version="1.0" encoding="ISO-2022-JP" ?>
<Profile>
  <Shape><Size><X>20</X><Y>11</Y></Size></Shape>
  <Date><Y>160</Y></Date>
</Profile>
```

プロフィールのタグ<Date><Y> に日付表示の座標を設定します。

水平方向（X座標）は中央になります。
垂直方向（Y座標）のみ設定いたします。

設定値は0から180の間にします。

印影の下に表示するのであれば128から180の間で設定します。

印影の中央に表示する場合は76前後にします。



Ver4.7.7 Rel.6 からのバージョンアップ方法

- ・ shanko.exe 及び shankomgr.exe を入れ替えてください。
- ・ 印影データ（印影ファイル）には互換性がありますので入れ替える必要はありません。
- ・ インデックスファイル、.shn ファイルは上位互換ですが、管理ツールの修正ボタンを用いて更新することをお勧めいたします。
- ・ 日付を表示する場合はプロフィールにタグ<Date><Y>を追加します。

承認はんこ Ver4.7.7 Rel.7 に含まれる実行モジュールのバージョン

Shanko.exe	Ver4.7.7 Rel.7	承認はんこ押印ツール
Shankomgr.exe	Ver4.7.7 Rel.7	承認はんこ管理ツール
checklog.exe	Ver1.0.0	ログチェックツール
Bmp2han.exe	Ver3.0.4	承認はんこ用印影ファイル変換ツール

動作環境

Windows7(x64) / 7 / Vista(x64) / Vista / XP

とろろこんぶシステム工房
<http://www.tororokonbu.jp/>