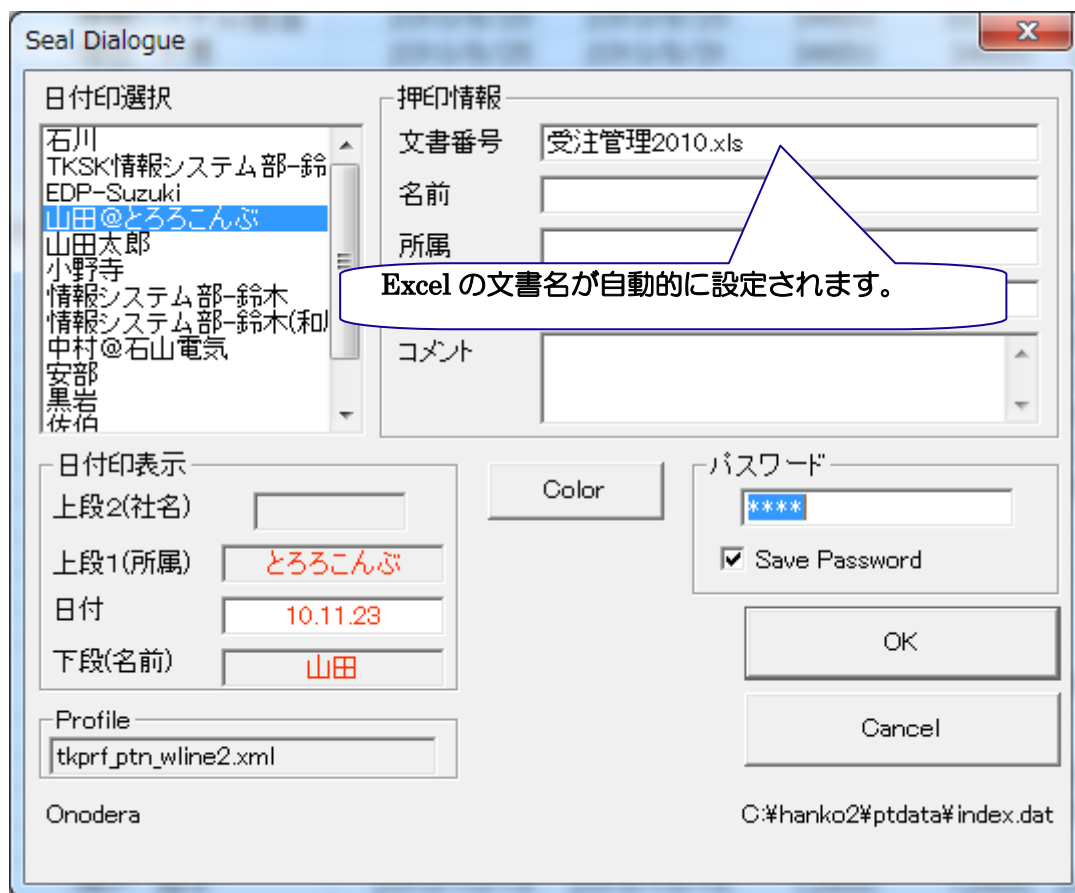


概要

MS-Excel 文書に押印する際、押印ダイアログ(SealDialogue)上の文書番号に Excel のファイル名が初期値として設定されます。



詳細

日付印ペったん/承認はんこに文書名を渡すためにドキュメントフォルダー下の hanko.ini に文書名を出力します。

hanko.ini の例

```
[Common]
DocumentNo=受注管理 2010.xls
```

日付印ペったん Ver5.6.3 Rel.4 はこの情報を読み込み、押印ダイアログの文書番号に初期値設定します。

注) 日付印ペったん Ver5.6.3 Rel.4、承認はんこ Ver4.7.7 Rel.5 より前のバージョンではこの機能はサポートされません。

参考) ソースコード 青文字/斜体が追加部分

' とろろこんぶシステム工房 1998-09-10 更新日 2010-11-22

```
Private Declare Function WritePrivateProfileString Lib "kernel32" Alias
"WritePrivateProfileStringA" (ByVal
lpApplicationName As String, ByVal lpKeyName As String, ByVal lpString As String, ByVal
lpFileName As String) As Long
```

'INI ファイルにファイル名を書き出す(2010-11-22 追加)

Function WriteIni ()

Dim nFileName As String

Dim MeinName As String

Dim SubName As String

Dim Ret As Long

' デスクトップフォルダのパスを取得

Set wScriptHost = CreateObject("WScript.Shell")

strInitDir = wScriptHost.SpecialFolders("MyDocuments")

nFileName = strInitDir & "%hanko.ini"

MeinName = "Common"

SubName = "DocumentNo"

WriteName = ActiveWorkbook.Name

Ret = WritePrivateProfileString(MeinName, SubName, WriteName, nFileName)

End Function

' SHANKO マクロ

' 承認はんこ2の押印

,

,

Sub SHANKO ()

Dim opt As Object

ActiveSheet.OLEObjects.Add(ClassType:="Shank.Document", Link:=False, _
DisplayAsIcon:=False).Select

Selection.Border.LineStyle = xlNone

Selection.Shadow = False

Selection.Interior.ColorIndex = xlNone

Selection.verb Verb:=xlPrimary

WriteIni

End Sub

,

' PETTAN マクロ

' 日付承認印ぺったんの押印

Sub PETTAN ()

ActiveSheet.OLEObjects.Add(ClassType:="Petta.Document", Link:=False, _
DisplayAsIcon:=False).Select

Selection.Border.LineStyle = xlNone

Selection.Shadow = False

Selection.Interior.ColorIndex = xlNone

Selection.verb Verb:=xlPrimary

WriteIni

End Sub

おわり

とろろこんぶシステム工房 2010/11/22
E-Mail support@tororokonbu.jp