

とろろこんぶシステム工房

---

とろろこんぶ電子印鑑

## eSeal 押印メニューガイド

for Excel2010/2007

1.4.0 版      2012/ 3/14

---

目次

	ページ
0. はじめに	2
1. e-Seal 押印メニューについて	3
2. e-Seal 押印メニューのインストール	4
2-1 事前のチェック	4
2-2 インストール	5
3. アドインマクロのテスト	16
4. アンインストール	17
参考資料	
参考資料1 オブジェクト輪郭線の削除	19
参考資料2 シートのロック（保護）	20
参考資料3 承認定型用紙の作成	22
Appendix A Excel 文書名の INI ファイル出力	23
Appendix B アドインマクロの手動配置	24

## 0. はじめに

このマニュアルでは、エクセルシートに「承認はんこ」または「日付印ぺったん」を押印する e-Seal 押印メニューのインストール方法を説明いたします。

「承認はんこ」および「日付印ぺったん」には、それぞれのインストーラにこの Word 押印メニューが標準で備わっていますが、押印メニューのバージョンが古い場合があります。最新バージョンの押印メニューに更新したい場合、英語版をインストールしたい場合にはこの Excel 押印メニューを別にインストールしてください。

動作環境： Excel2010(64bit 版)、Excel2010(32bit 版)、Excel2007

e-Seal 押印メニュー Ver1.3.8 は Excel 2010 用です。

Excel2007 以前のバージョンでは動作しませんのでご注意ください。

Excel2007 以前のバージョンで使用する場合は e-Seal 押印メニュー Ver1.3.6 をお使いください。

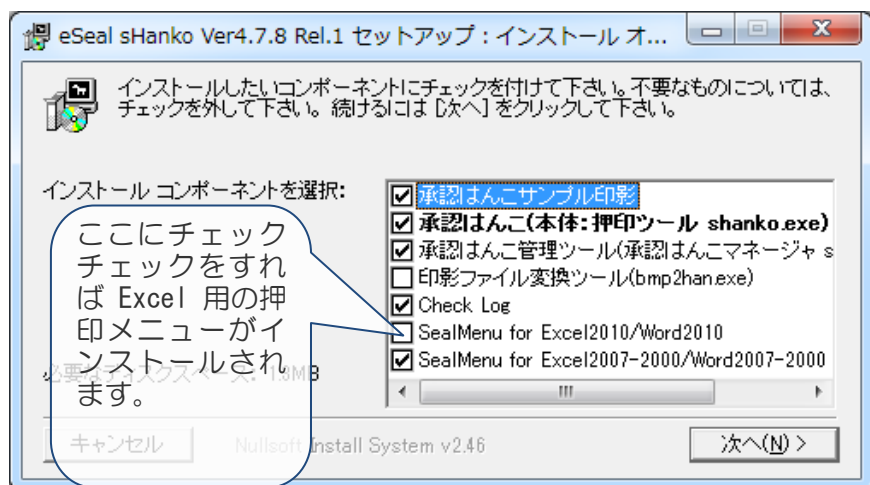
eSeal 押印メニュー for Excel Ver1.3.6 は次のサイトからダウンロードできます。

[http://www.tororokonbu.jp/office\\_menubar/menubar\\_excel.html](http://www.tororokonbu.jp/office_menubar/menubar_excel.html)

「承認はんこ」および「日付印ぺったん」のインストーラには Excel 用押印メニューが備わっていますので、通常は Excel 用押印メニューを単独でインストールする必要はありません。

右の図は承認はんこのインストール例です。

「承認はんこ」および「日付印ぺったん」のインストーラには Excel 用押印メニューが備わっています。



**押印メニュー for Excel Ver1.4.0 は Word2003 以前のバージョンでは動作しません。**

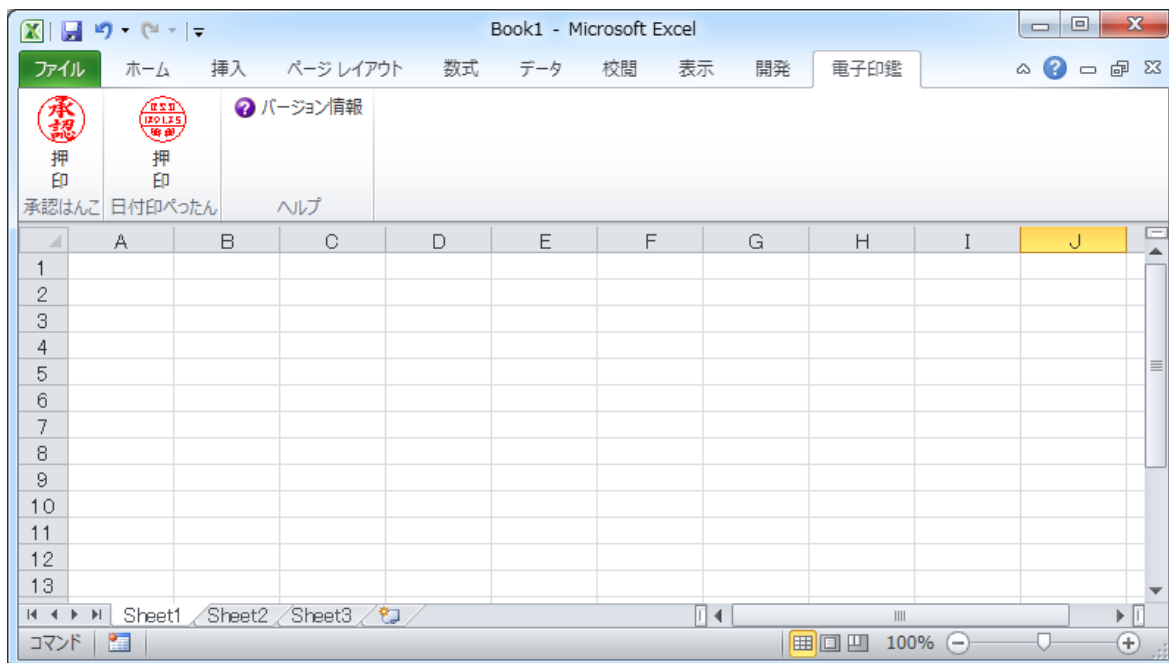
Excel2003 以前のバージョンで使用する場合は e-Seal 押印メニュー Ver1.3.6 をお使いください。

eSeal 押印メニュー for Excel Ver1.3.6 は次のサイトからダウンロードできます。

[http://www.tororokonbu.jp/office\\_menubar/menubar\\_excel.html](http://www.tororokonbu.jp/office_menubar/menubar_excel.html)

## 1. Excel 押印メニューについて

「承認はんこ」および「日付印ぺったん」を用いて Excel 文書に押印する場合、この e-Seal 押印メニューを用いると簡単に押印することができます。



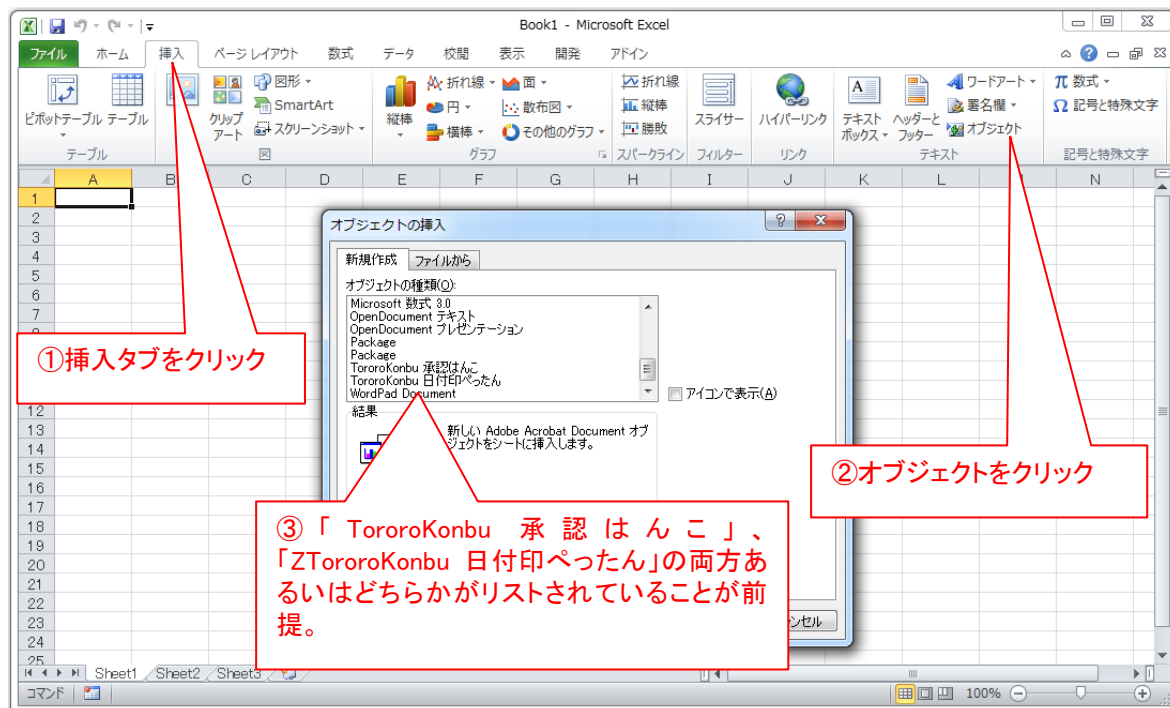
動作環境： Excel2010(64bit 版)、Excel2010(32bit 版)、Excel2007

この e-Seal 押印メニューには 12 種のアドインテンプレートファイルが用意されています。  
1 つだけをインストールします。

## 2. Excel 押印メニューのインストール

### 2-1. 事前のチェック

Excel 押印メニューが動作するには、承認はんこまたは日付印ぺったんがインストールされている必要があります。Excel の[オブジェクトの挿入]ダイアログ中のオブジェクトリストに「TororoKonbu 承認はんこ」または「TororoKonbu 日付印ぺったん」がリストされていることをご確認ください。リストされないようでしたらの承認はんこまたは日付印ぺったんがインストールされていない可能性があります。



e-Sealmenu for Excel の最新バージョンは次のサイトからダウンロードできます。

[http://www.tororokonbu.jp/office\\_menubar/menubar\\_excel.html](http://www.tororokonbu.jp/office_menubar/menubar_excel.html)

## 2-2. インストール

押印メニューのインストールは次の手順で行います。

- ① アドインマクロのアドインフォルダー (AddIn) への配置
- ② アドインマクロの組み込み

アドインマクロのアドインフォルダーへの配置方法には2つの方法があります。

- 方法1) インストーラを用いた配置
- 方法2) 手動配置

方法1について以下に説明いたします。方法2については「Appendix B アドインマクロの手動配置」を参照してください。

### 2-2-1. インストーラを用いた配置

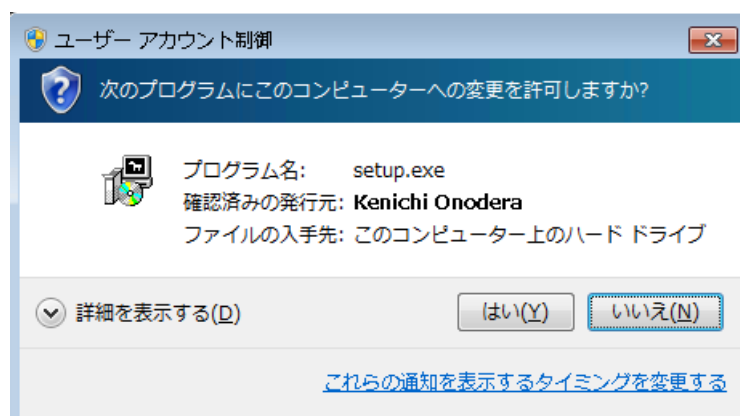
日本語環境と英語環境でのインストール方法を説明します。

#### 【日本語環境】

手順1) setup.exe をエクスプローラ上でダブルクリックするなどして実行します。

#### 【Windows 7 の場合】

右図の表示が出ますのでボタン「はい」をクリックしてください。

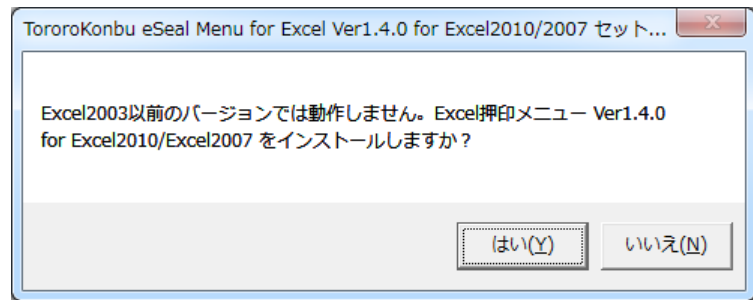


#### 【Windows Vista の場合】

右図の表示が出ますのでボタン「続行」をクリックしてください。



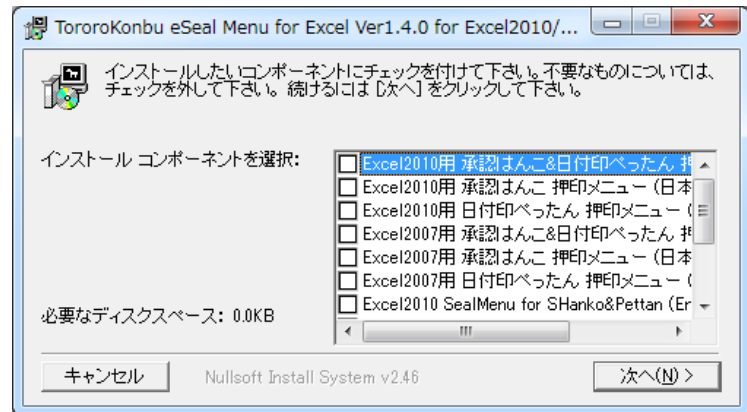
手順2) インストーラを起動すると確認のメッセージが表示されますのでボタン「はい」をクリックします。(右図)



手順3) インストールするモジュールを選択します。

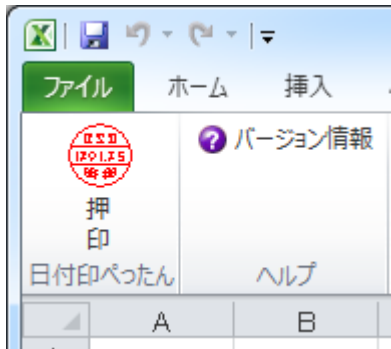
どれか1つを選択します。

ボタン[ Next > ]をクリックします。  
(右図)





インストールコンポーネントは次の通りです。

インストールコンポーネント名 (インストールされるアドインマクロファイル名)	リボン
<p>Excel2010 用 承認はんこ&amp;日付印ぺったん 押印メニュー (日本語)</p> <p>(eSealMenu2010jpn_shpt.xlam)</p> <p>Excel2010で承認はんこと日付印ぺったんを使用する場合。</p>	
<p>Excel2010 用 承認はんこ 押印メニュー (日本語)</p> <p>(eSealMenu2010jpn_sh.xlam)</p> <p>Excel2010で承認はんこのみを使用する場合。</p>	

	
<p>Excel2010 用 日付印ぺったん 押印メニュー (日本語) (eSealMenu2010jpn_pt. xlam)</p> <p>Excel2010 で日付印ぺったんのみを使用する場合。</p>	
<p>Excel2007 用 承認はんこ&amp;日付印ぺったん 押印メニュー (日本語) (eSealMenu2007jpn_shpt. xlam)</p> <p>Excel2007 で承認はんこと日付印ぺったんを使用する場合。</p>	
<p>Excel2007 用 承認はんこ 押印メニュー (日本語) (eSealMenu2007jpn_sh. xlam)</p> <p>Excel2007 で承認はんこのみを使用する場合。</p>	
<p>Excel2007 用 日付印ぺったん 押印メニュー (日本語) (eSealMenu2007jpn_pt. xlam)</p> <p>Excel2007 で日付印ぺったんを使用する場合。</p>	



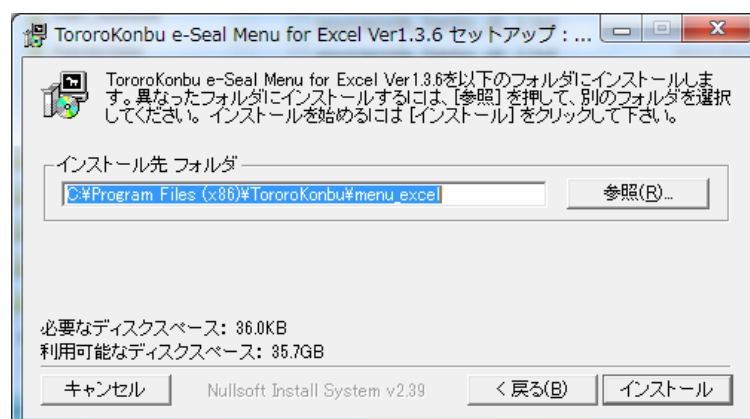
	
<p>Excel2010 SealMenu for SHanko&amp;Pettan (English)</p> <p>(eSealMenu2010eng_shpt. xlam)</p> <p>Excel2010 英語版で承認はんこと日付印ぺったんを使用する場合。</p>	
<p>Excel2010 SealMenu for SHanko (English)</p> <p>(eSealMenu2010eng_sh. xlam)</p> <p>Excel2010 英語版で承認はんこのみを使用する場合。</p>	
<p>Excel2010 SealMenu for Pettan (English)</p> <p>(eSealMenu2010eng_pt. xlam)</p> <p>Excel2010 英語版で日付印ぺったんのみを使用する場合。</p>	
<p>Excel2007 SealMenu for SHanko&amp;Pettan (English)</p> <p>(eSealMenu2007eng_shpt. xlam)</p> <p>Excel2007 英語版で承認はんこと日付印ぺったんを使用する場合。</p>	
<p>Excel2007 SealMenu for SHanko (English)</p> <p>(eSealMenu2007eng_sh. xlam)</p>	

<p>Excel2007 英語版で承認はんこを使用する場合。</p>	
<p>Excel2007 SealMenu for Pettan (English) (eSealMenu2007eng_pt.xlam)</p> <p>Word2007 英語版で日付印ぺったんを使用する場合。</p>	

手順4) 変更せずにボタン  
[インストール]をクリックし  
ます。

このフォルダーにはアンイ  
ンストーラだけが配置され  
ます。通常、変更の必要は  
ありません。

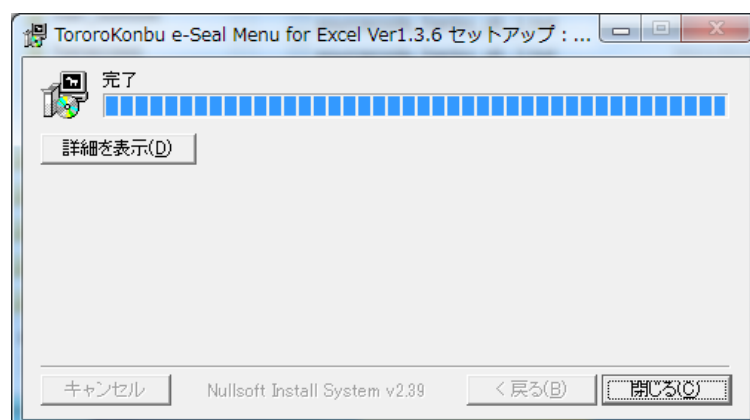
AddIn フォルダは指定しな  
いでください。



Completed が表示されれ  
ばインストールは終了です。

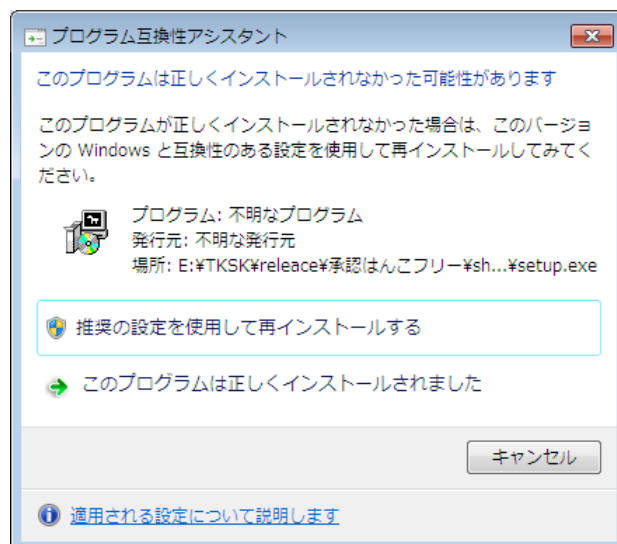
ボタン[ Close ]をクリック  
し、インストーラを終了し  
ます。

(右図)



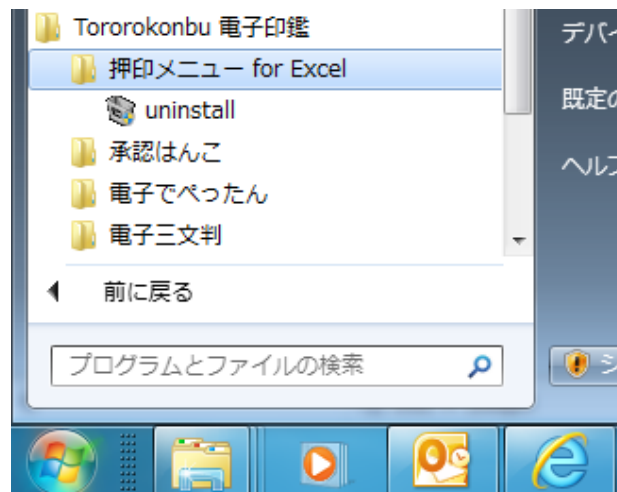
注意) Windows 7/Vistaの場合、インストール終了後、「このプログラムは正しくインストールされなかった可能性があります。」と表示されることがあります。

「このプログラムは正しくインストールされました。」を選択します。  
(右図)



インストールが終了すると、スタートメニューにアンインストールが登録されています。

(右図)



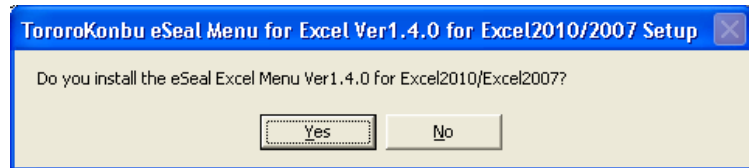
次にアドインマクロの組み込みを行います。「2-2-2 アドインマクロの組み込み」へ。

【英語環境】

Step1) Execute setup.exe .

Step2)

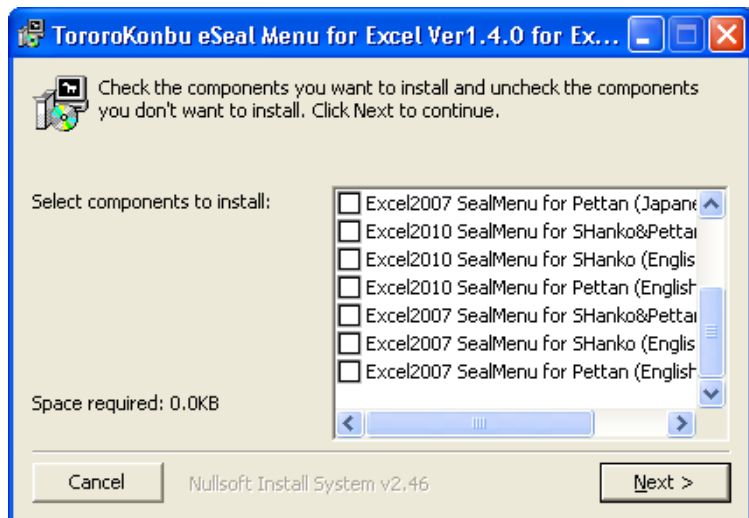
As the message of the confirmation is displayed when the installer is started, click the button "Yes".



Step3)

Select just one English module.

Click the button "Next >".

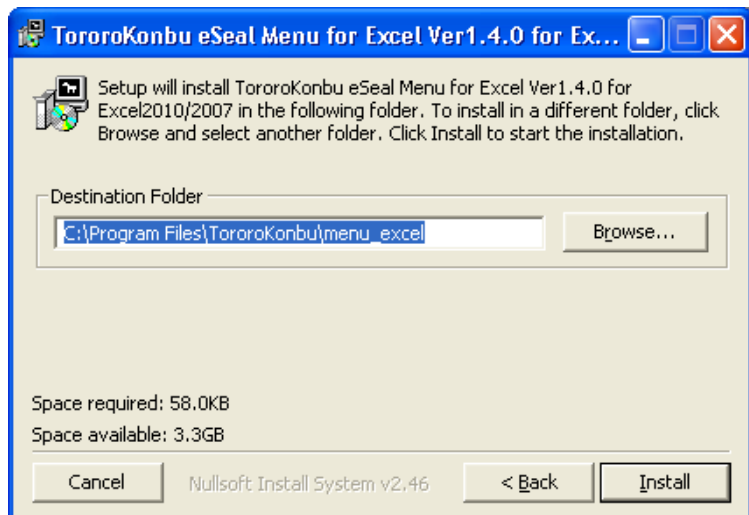


Step4)

Specify install folder.

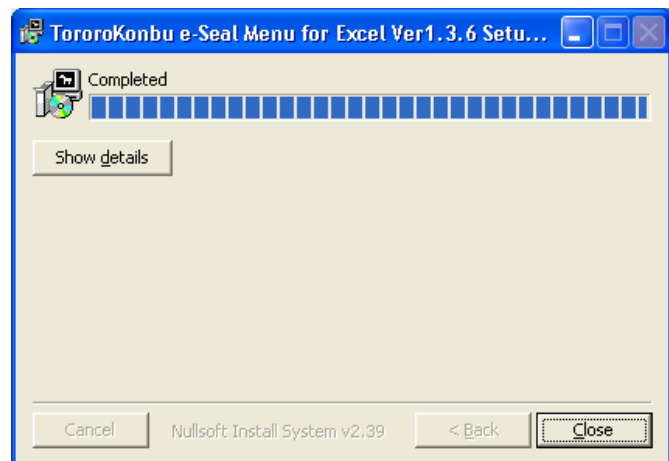
Only the uninstaller is put in this folder.  
Do not specify the AddIn folder.

Click the button "Install".



The installation finished if "Completed" is displayed.

Click the button "Close".



Check the Windows Start Menu.



## 2-2-2 アドインマクロの組み込み

インストーラ setup.exe を実行したら、次に、アドインを組み込みます。

手順1) MS-Excel を起動します。

手順2) Excel アドインダイアログの表示

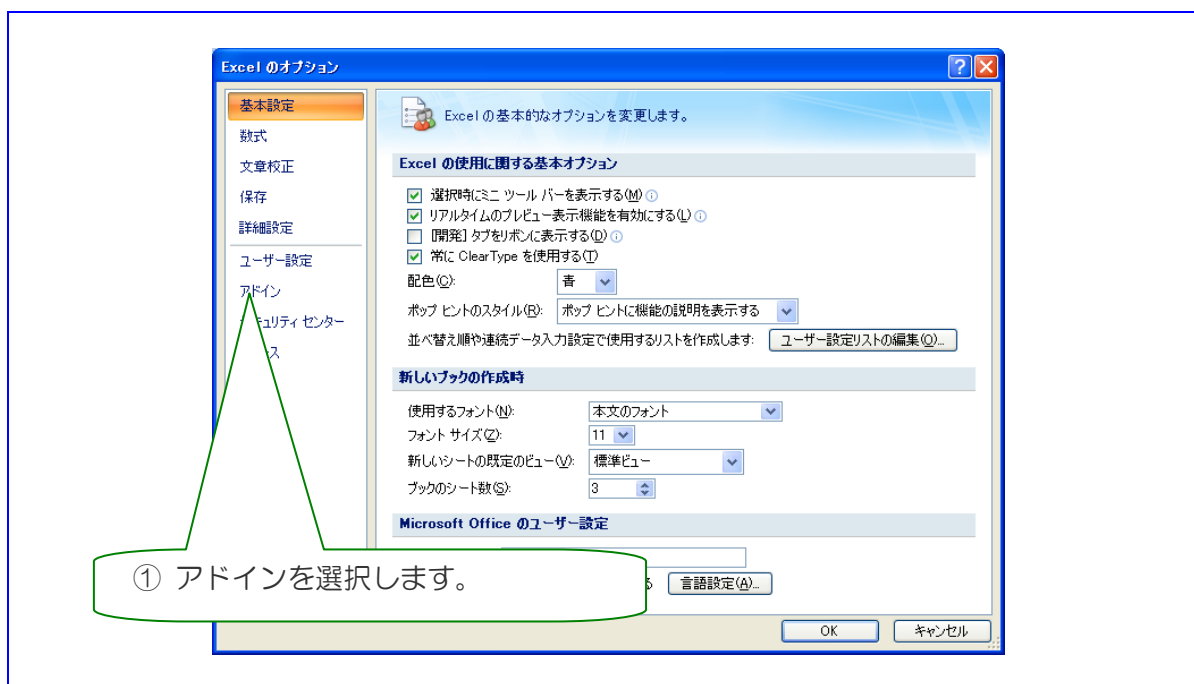
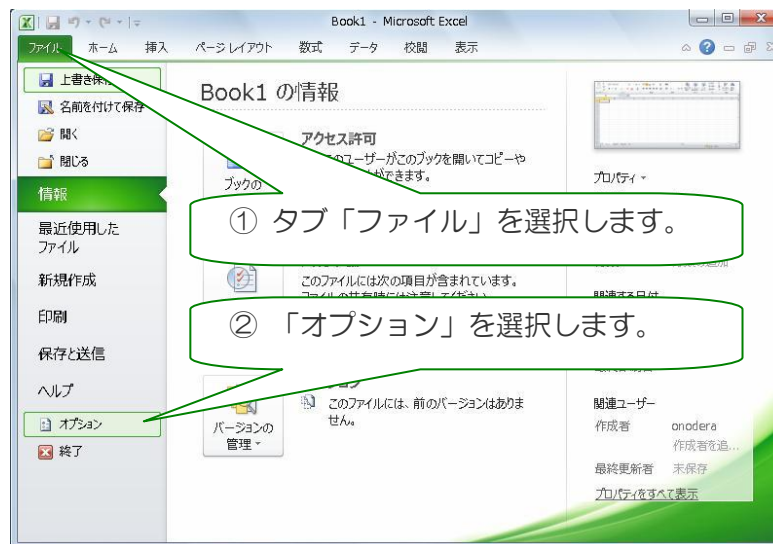
【日本語環境】

### Excel2010 の場合

。タブ「ファイル」を選択します。

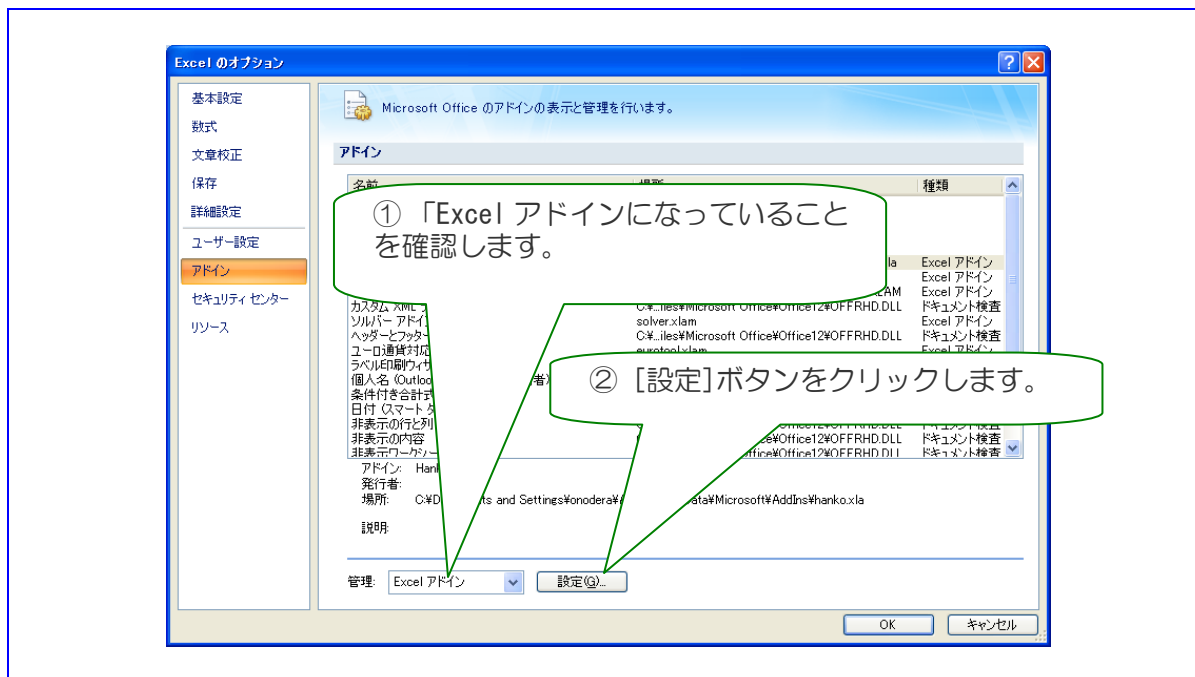
開いたメニュー一覧から、「オプション」を選択します。

「Excel のオプション」ダイアログが表示されます。



Excel のオプションダイアログが開きますので、左メニューから「アドイン」を選択します。

手順3) Excel のオプションダイアログの左メニューから「アドイン」を選択します。(図 1-4) 選択するとアドインリストが表示されます。

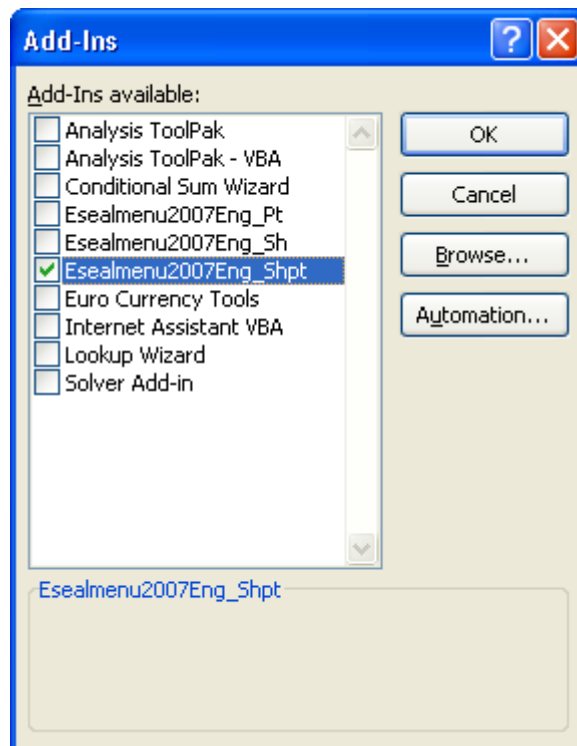


左メニューの「アドイン」を選択するとアドインリストが表示されます。ボタン「設定」をクリックします。

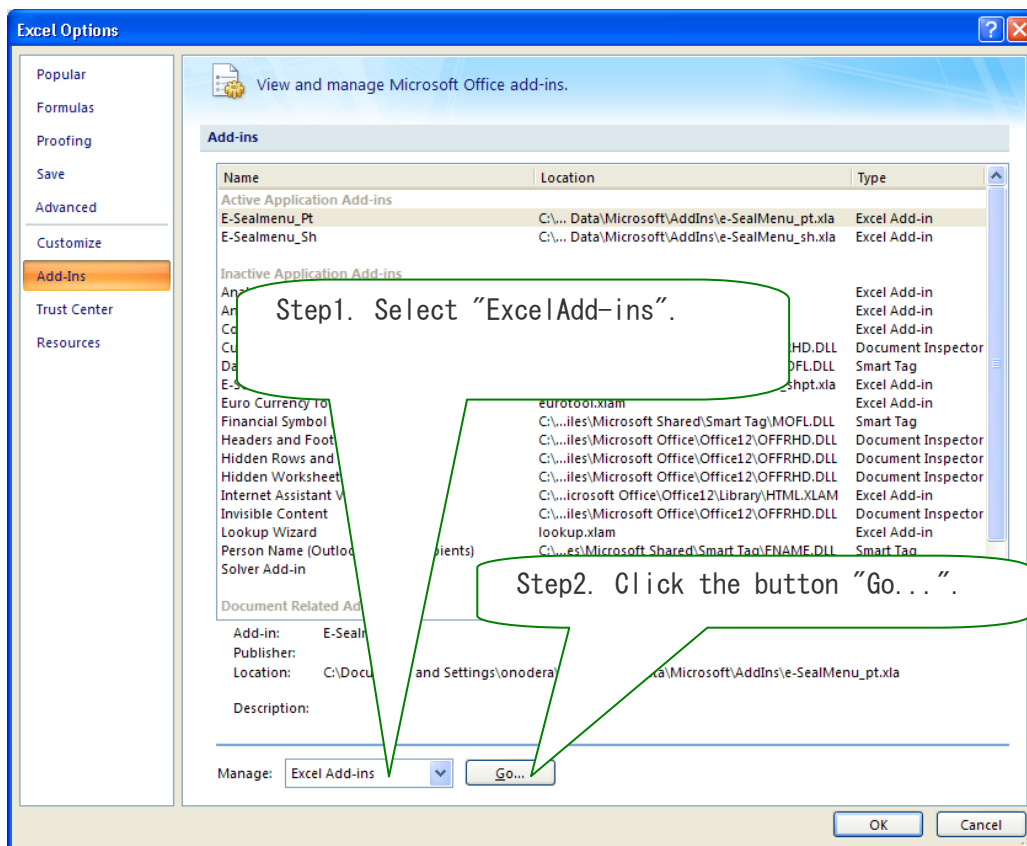
手順4) 管理が「Excel アドイン」になっていることを確認して、ボタン「設定」をクリックします。  
アドインダイアログが表示されます。

手順5) アドインダイアログに「E-SealMenu20\*\*」アドインがリストされています。チェックが付いていない場合はチェックを付けます。

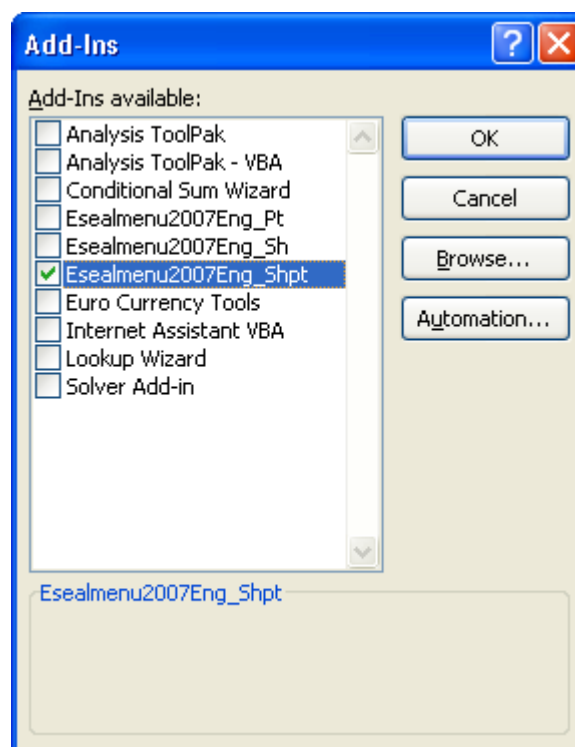
ボタン「OK」をクリックすれば押印メニューが組み込まれます。



【英語環境】



Check Add-in "E-SealMenu\*\*\*"



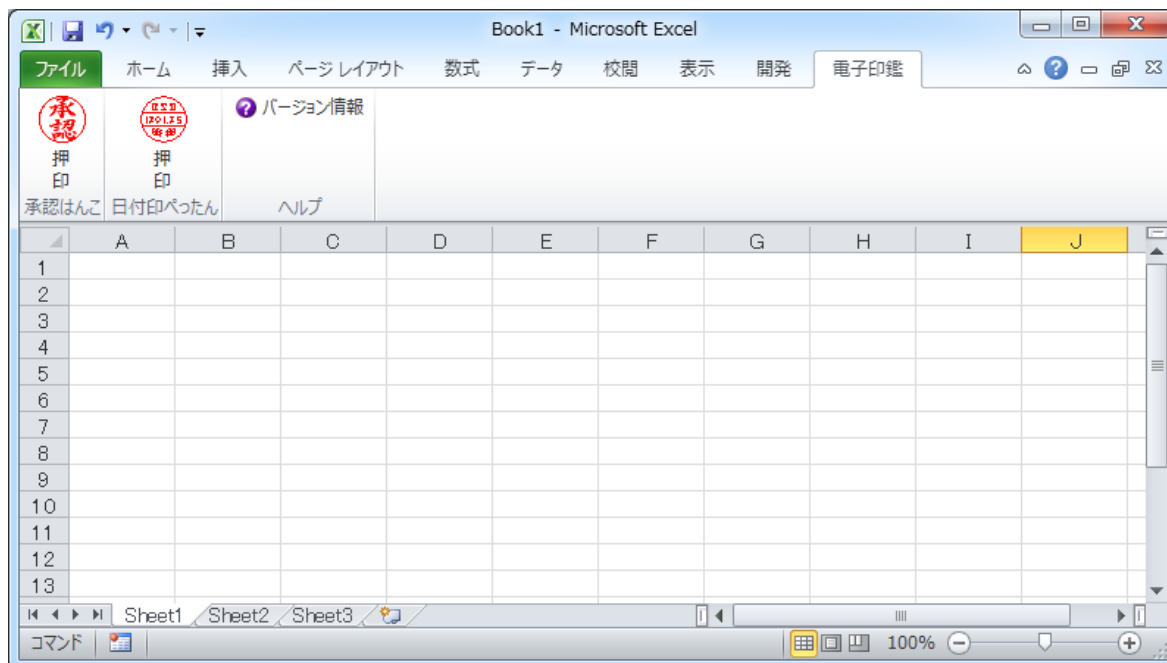


### 3. アドインマクロのテスト

「承認はんこ」あるいは「日付印ぺったん」はインストールされている必要があります。

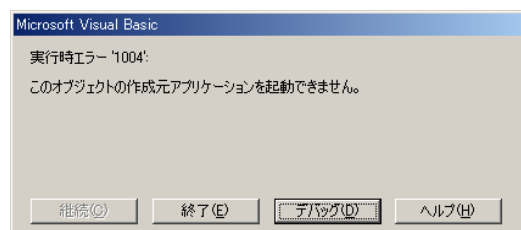
手順1) Excel が起動されていなければ起動します。

手順2) タブ[電子印鑑]・[承認はんこ]・[日付印ぺったん]を選択します。



手順3) 押印ボタンをクリックします。

実行時エラー 1004が表示された場合は、「承認はんこ」あるいは「日付印ぺったん」が正しくインストールされていないと考えられます。



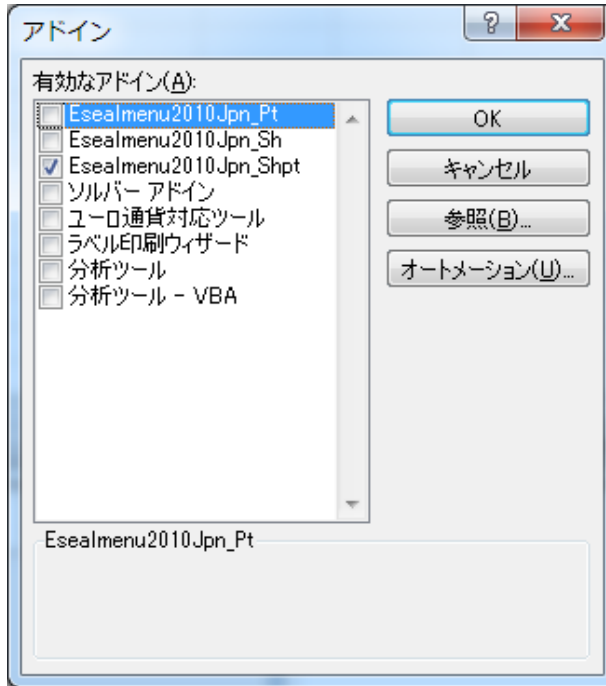
## 4. アンインストール

### 4-1. アドイン組み込み解除

手順1) MS-Excel を起動します。

手順2) アドインダイアログを開きます。

アドインダイアログが開いたら、アドインマクロ Esealmenu\*\* のチェックをはずし、ボタン OK をクリックします。



アドインダイアログ中の「E-Seakmenu\_\*\*\*」アドインのチェックをはずし、ボタン OK をクリックします。

「はんこメニューを削除しました。」というメッセージが表示されて、はんこメニューが消えます。

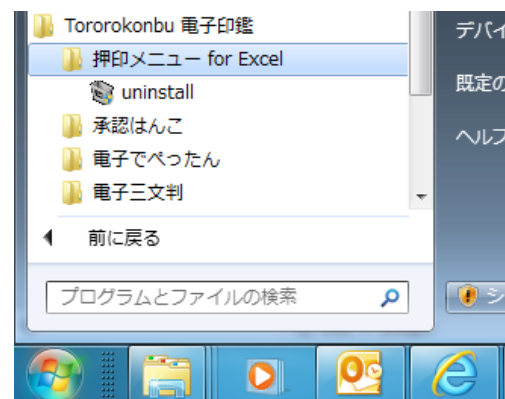
手順3) はんこメニューが削除されたことを確認します。

### 4-2. アンインストールの実行

スタートメニューから

Tororokonbu 電子印鑑: 押印メニュー for Excel を選択し、アンインストールを実行します。

アドインフォルダーからマクロファイルが削除されます。



# 参考資料

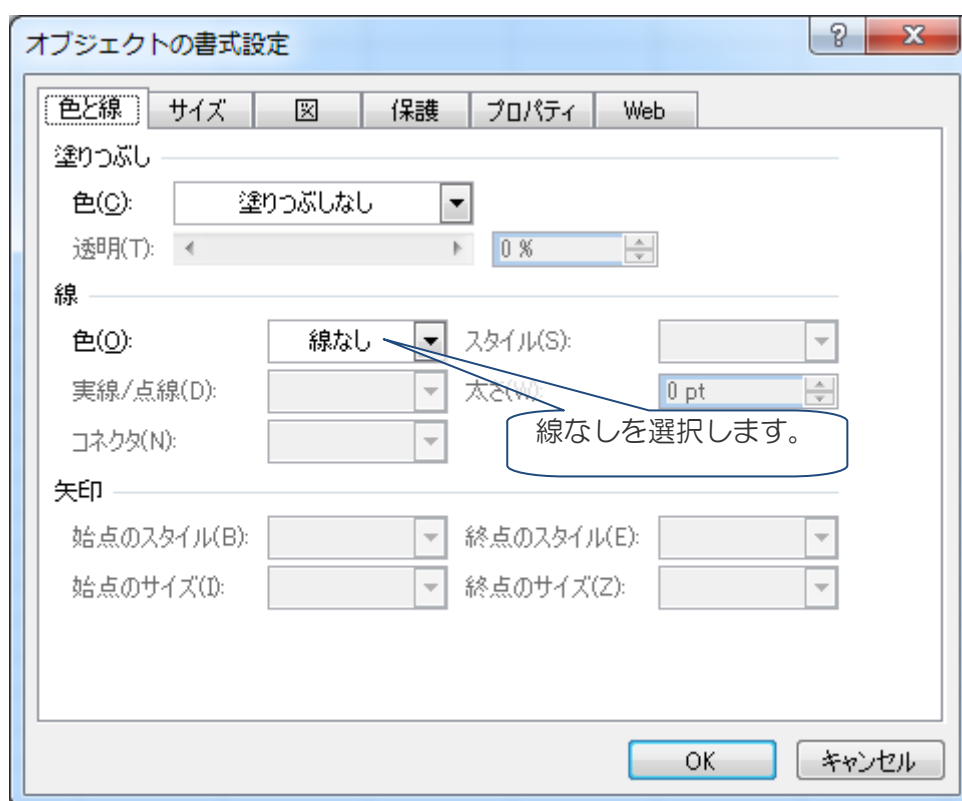
## 参考資料1. オブジェクト輪郭線の削除

Excel 用のはんこメニューバーのはんこオブジェクト挿入後、オブジェクトの輪郭線を自動削除します。しかし、はんこメニューバーを用いずに、メニュー「オブジェクト」を用いてはんこオブジェクトを挿入した場合は輪郭線が表示されます。

標準設定の状態でオブジェクト張り付けを行うと、エクセルの場合はオブジェクト輪郭線が表示されます。



この輪郭線を消すにはオブジェクトにマウスカースルをあて、右マウスボタンでダブルクリックします。開いたポップアップメニューから「オブジェクトの書式設定」を選択します。「色と線」タブを選択します。



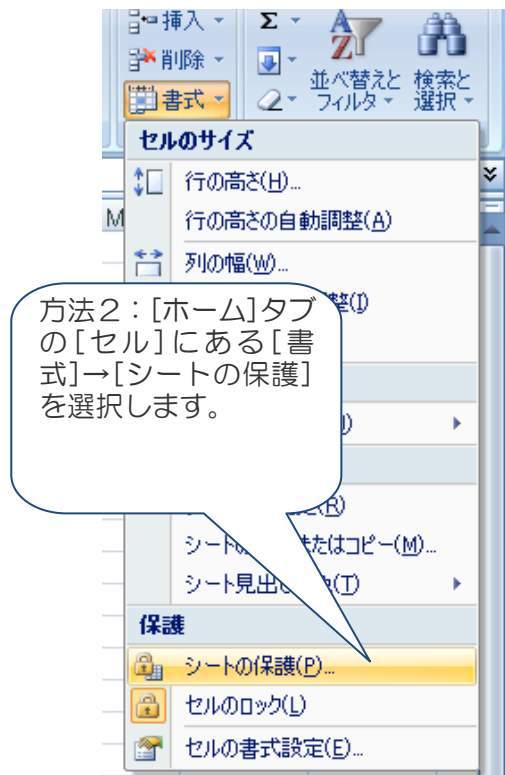
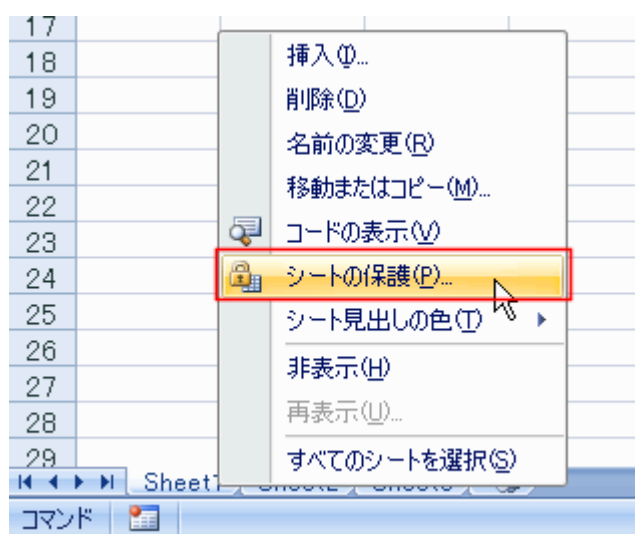
線の色を「線なし」に設定しOKボタンをクリックすれば、輪郭線はなくなります。

## 参考資料2.シートのロック(保護)

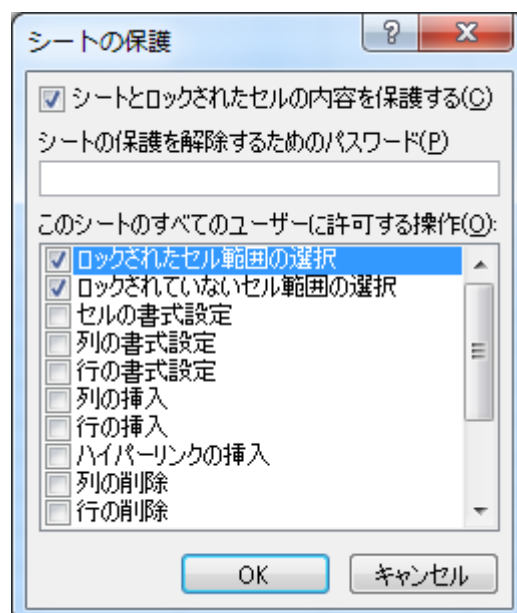
承認はんこ/日付印ペったんはOLEオブジェクトを用いているため、挿入した印影を他の文書へコピーする、あるいは、削除してしまうことができます。セキュリティ上問題ですが、MS-EXCELの「シートの保護」機能を用いることにより、シートの変更をできなくしていただくことができます。

【Excel2010/2007】

方法1：保護するシートの見出しを右クリックし、[シートの保護]を選択します。



パスワードを入力します。

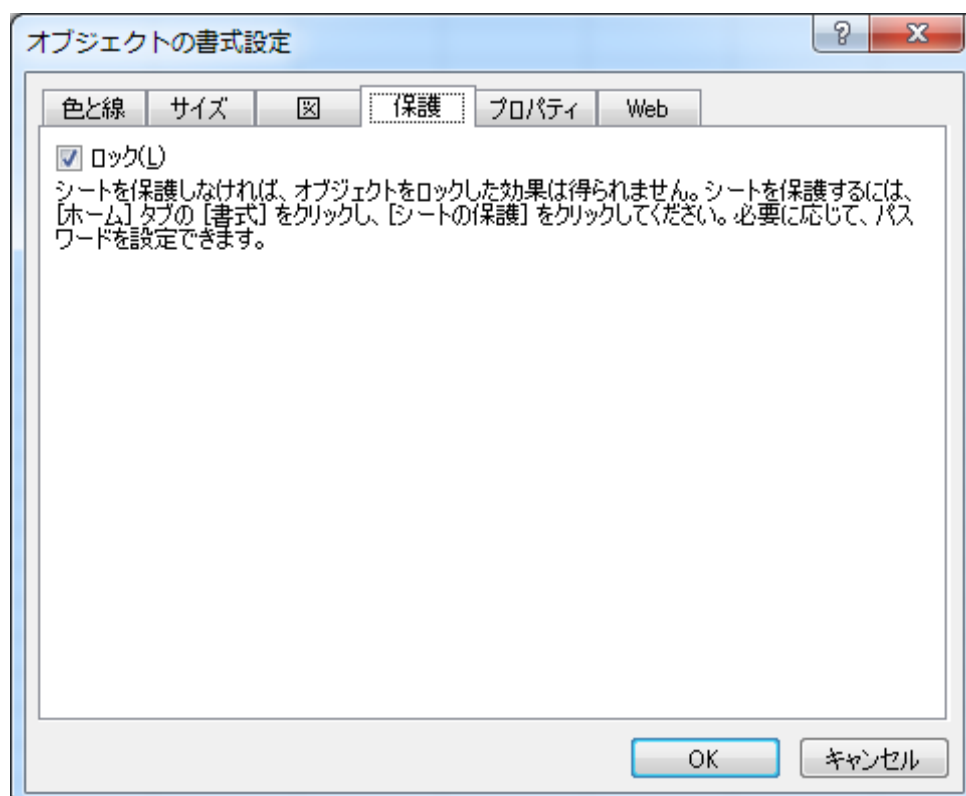
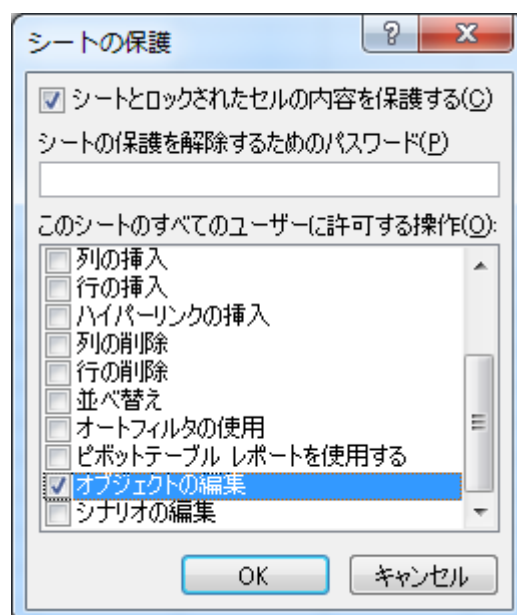


■e-Seal オブジェクトを保護対象からはずす

オブジェクトを保護対象からはずすことにより、シートを保護したまま押印することができます。

また、特定のオブジェクトだけを保護対象にしたり、保護対象からはずしたりすることも可能です。

オブジェクトを保護対象にするかしないかは、オブジェクトを選択し、メニュー 書式→オブジェクトを選択するか、あるいはマウス右ボタンクリックで「オブジェクトの書式設定」を選びます。タブ「保護」を選択し、ロックするかしないかを決定します。



### 参考資料3.承認定型用紙の作成

#### 3-1.はんこオブジェクト挿入済みの承認用紙

議事録や報告書などに押印する場合、あらかじめ定型用紙にはんこオブジェクトを挿入しておくことで便利です。下の例は、MS-EXCEL の罫線描画機能を用いて、承認と審査の枠を作成し、枠の中にはんこオブジェクトを挿入したものです。まだ、承認を受けていませんので、印影は現れていません。



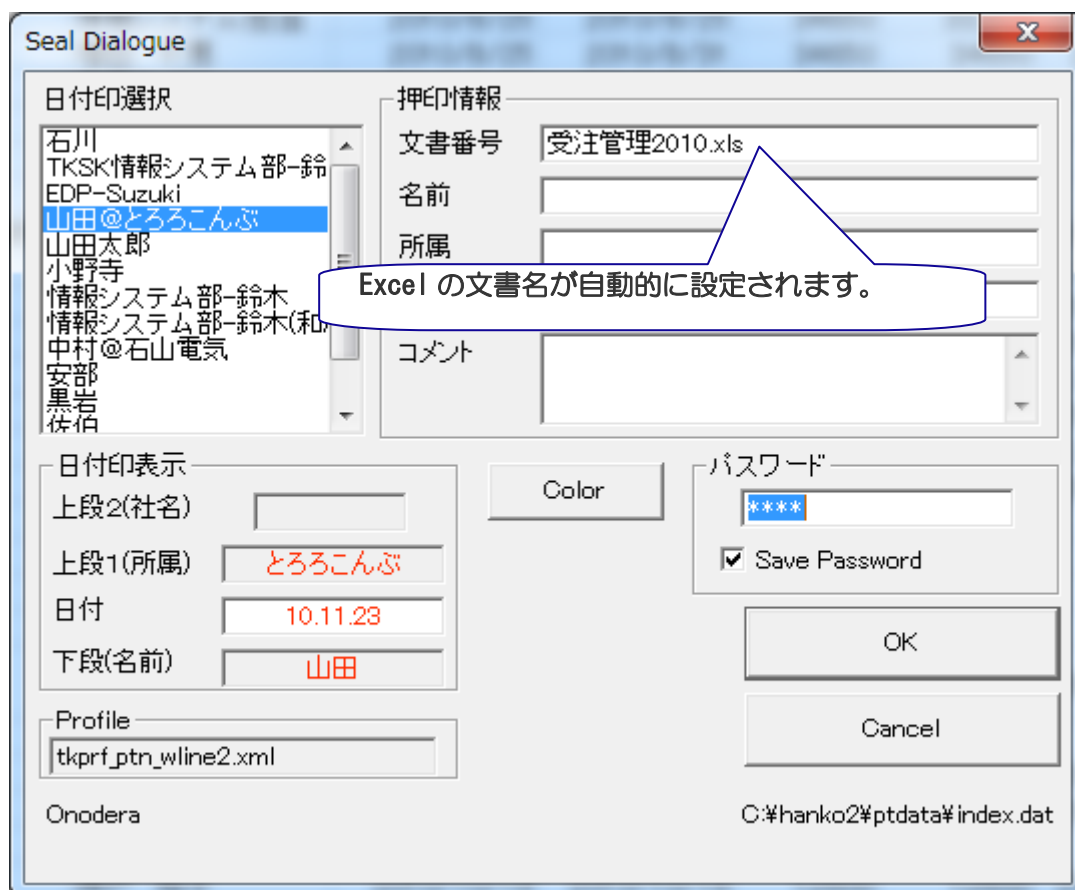
この状態を作成するのは簡単です。はんこオブジェクトを通常の方法で挿入し、承認しなければこの状態になります。承認しない状態でははんこオブジェクトは上の図のように青色（バージョンによっては黒の破線）になっています。印影をダブルクリックし、はんこオブジェクトをアクティブ化すれば、押印することができます。このように定型様式にあらかじめ承認はんこオブジェクトを挿入しておけば、押印場所の移動などに手間取ることがなくなります。



## Appendix A Excel 文書名の INI ファイル出力

MS-Excel 文書に押印する際、押印ダイアログ (Seal Dialogue) 上の文書番号に Excel のファイル名が初期値として設定されます。

Excel 押印メニューバーは押印の際、hanko. ini ファイルに Excel のアクティブブック名を出力します。



日付印ぺったん/承認はんこに文書名を渡すためにドキュメントフォルダー下の hanko. ini に文書名を出力します。

hanko. ini の例

```
[Common]
DocumentNo=受注管理 2010. xls
```

日付印ぺったん Ver5. 6. 3 Rel. 4 はこの情報を読み込み、押印ダイアログの文書番号に初期値設定します。

注) 日付印ぺったん Ver5.6.3 Rel.4 より前のバージョンではこの機能はサポートされません。また、承認はんこについても現時点ではサポートされません。承認はんこの次期バージョン Ver4.7.7 Rel.5 でサポート予定です。



## Appendix B. アドインマクロの手動配置

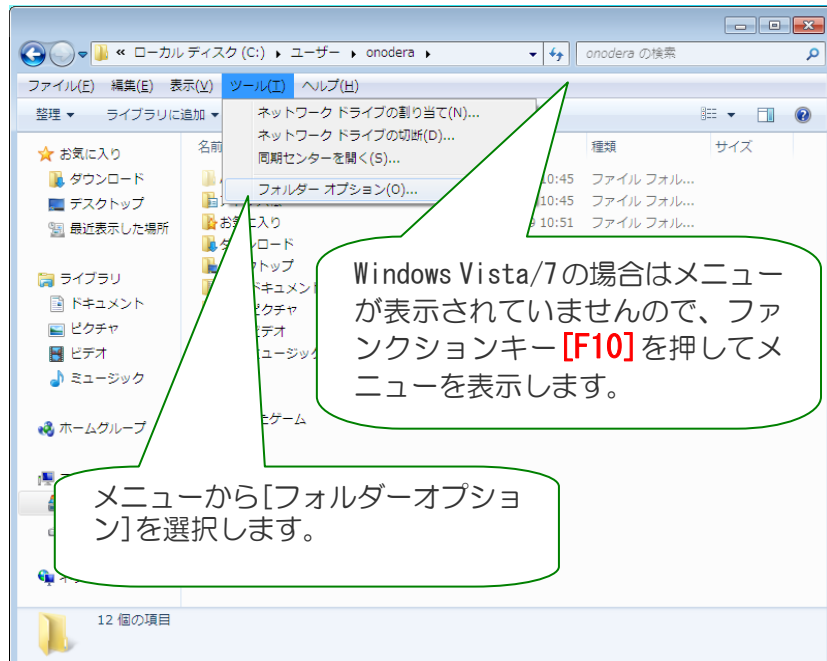
アドインファイルを置くためのアドインフォルダーがエクスプローラ上で表示されるようにします。

手順1) エクスプローラを開きます。

右面は Windows7 の例。Windows Vista でも同じです。

WindowsXP の場合はファンクションキー[F10]を押さなくてもメニューが表示されています。

フォルダーオプションを選択します。



手順2) Windows Vista/7 の場合はメニューが表示されていないので、ファンクションキー[F10]を押してメニューを表示します。

手順3) メニュー[ツール：フォルダオプション]を選択し、開いたフォルダオプションダイアログのタブ「表示」を選択してください。

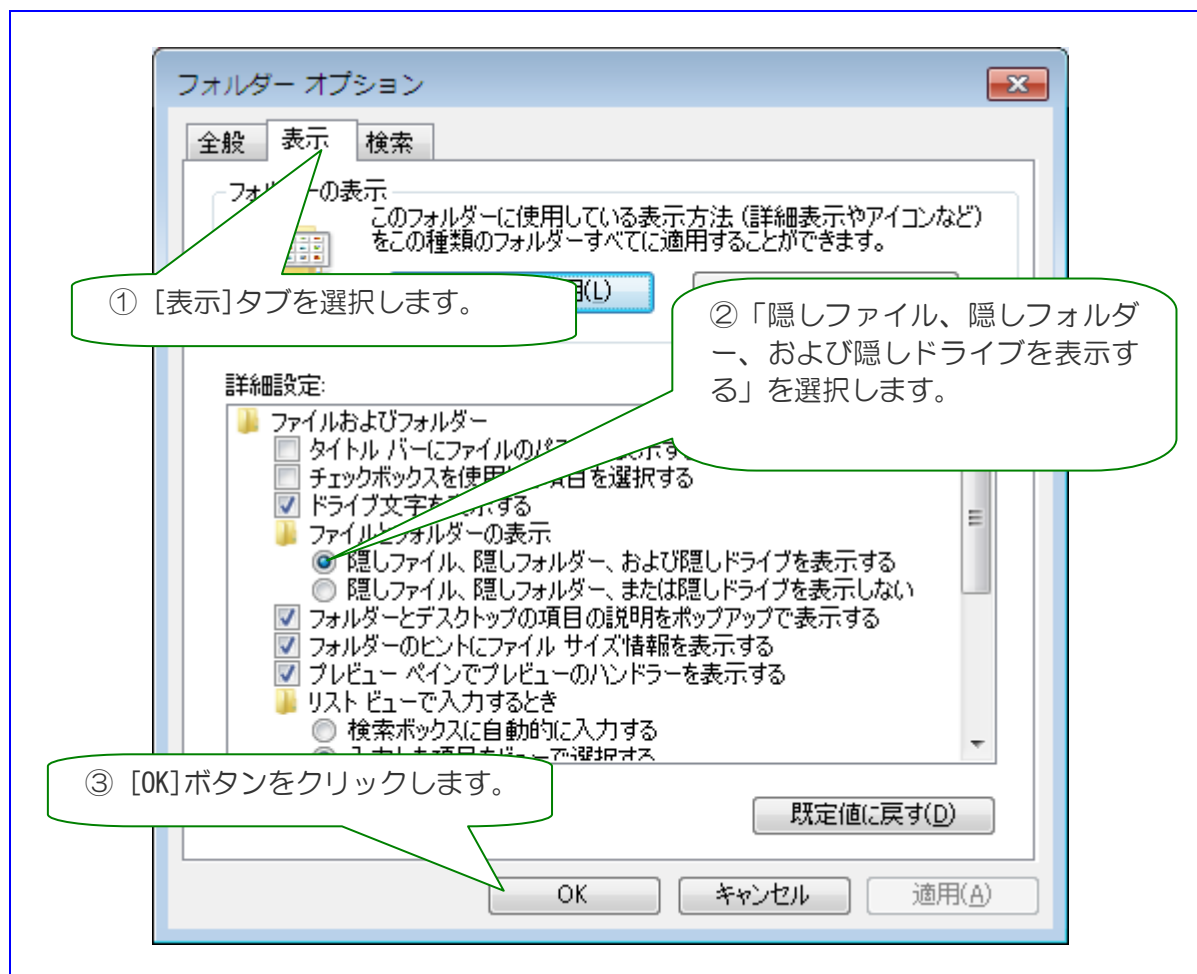


図 1-2 画面は Windows7 の例。Windows Vista/XP でも同じです。「隠しファイル、隠しフォルダーを表示する」を選択します。

手順4) 「隠しファイル、隠しフォルダーを表示する」を選択します。

手順5) ボタン[OK]をクリックしてフォルダーオプションダイアログを閉じます。

これでアドインフォルダーが見えるようになりました。

手順6) エクセルアドインフォルダーにアドインマクロファイル e-seal\_menu\_\*.xla を配置します。

エクセルアドインフォルダーは OS によって異なり、次の通りです。

【WindowsXP および Windows2000 の場合】

C:\Documents and Settings\ユーザ名\Application Data\Microsoft\AddIns

【WindowsVista および Windows7 の場合】

C:\ユーザ\ユーザ名\AppData\Roaming\Microsoft\AddIns

おわり

とろろこんぶシステム工房  
作成日：2011年9月29日  
更新日：2011年9月29日