

とろろこんぶシステム工房

とろろこんぶ電子印鑑

e-Seal 押印メニューガイド

for PowerPoint 2010 (64bit/32bit), 2007, 2003

1.1.4 版 2011/ 7/7

目次

	ページ
0. はじめに	2
1. e-Seal 押印メニューについて	2
2. e-Seal 押印メニューのインストール	5
2-1 事前のチェック	5
2-2 インストール	6
3. アドインマクロのテスト	16
4. アンインストール	17
Appendix A はんこメニューアドインマクロの作成	18
Appendix B フォルダーオプション	21
Appendix C アドインマクロの手動配置	23
Appendix D PowerPoint2007 におけるアドインダイアログの表示方法	25

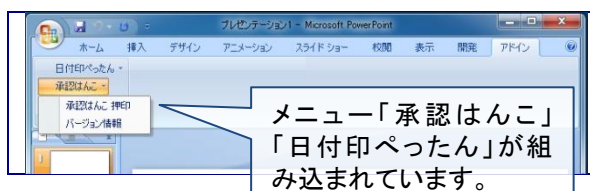
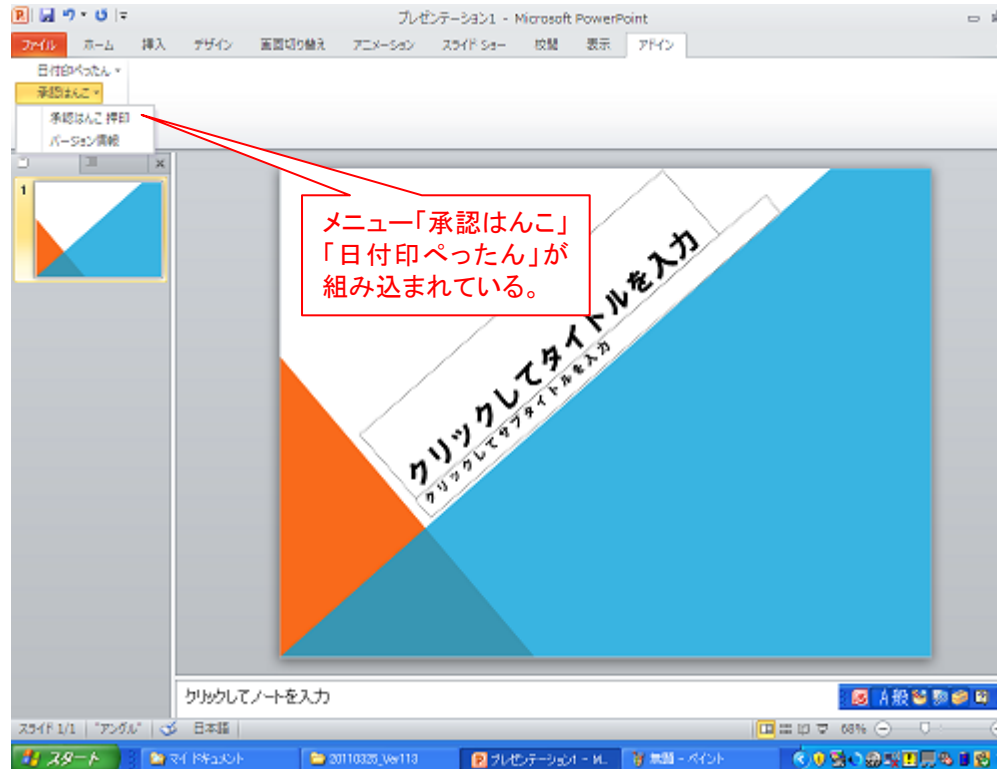
0. はじめに

このマニュアルでは、パワーポイント スライドに「承認はんこ」または「日付印ぺったん」を押印する e-Seal 押印メニューのインストール方法を説明いたします。

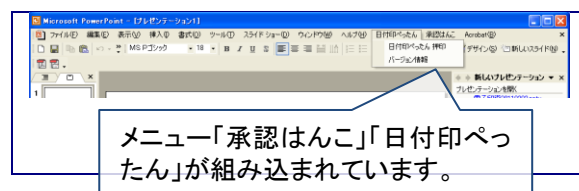
1. e-Seal 押印メニューについて

「承認はんこ」および「日付印ぺったん」を用いて PowerPoint 文書に押印する場合、この e-Seal 押印メニューを用いると簡単に押印することができます。

PowerPoint2010 に eSeal 押印メニューを組み込んだ状態(右図)



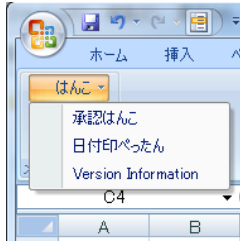
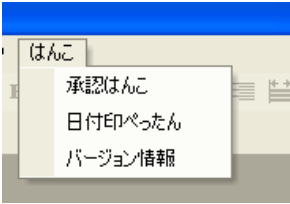
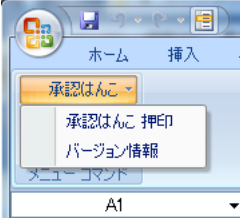
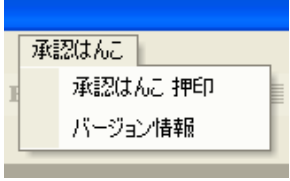
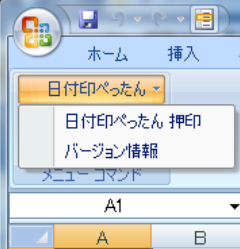
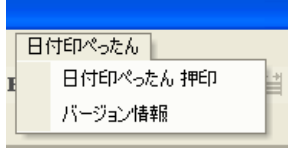
PowerPoint2007 に eSeal 押印メニューを組み込んだ状態(上図)



PowerPoint2002 に eSeal 押印メニューを組み込んだ状態(上図)

eSeal 押印メニューバーは、PowerPoint2010(64bit 版/32bit 版)、PowerPoint2007、PowerPoint2003、PowerPoint2002 で動作します。

この e-Seal 押印メニューには6つのアドインマクロファイル e-SealMenu64_shpt.ppa、e-SealMenu64_sh.ppa、e-SealMenu64_pt.ppa、e-SealMenu_shpt.ppa、e-SealMenu_sh.ppa、e-SealMenu_pt.ppa が用意されています。通常はいずれか1つをインストールします。

アドインファイル名	説明	例) PowerPoint2007 の場合	例) PowerPoint2003 の場合
[PowerPoint2010 用] e-SealMenu64_shpt. ppam [PowerPoint2007/2003 用] e-SealMenu_shpt. ppa	承認はんこと日付印ぺったんを使用する場合。		
[PowerPoint2010 用] e-SealMenu64_sh. ppam [PowerPoint2007/2003 用] e-SealMenu_sh. ppa	承認はんこのみを使用する場合		
[PowerPoint2010 用] e-SealMenu64_pt. ppam [PowerPoint2007/2003 用] e-SealMenu_pt. ppa	日付印ぺったんのみ使用する場合		

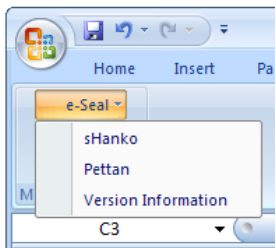
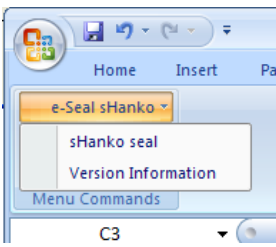
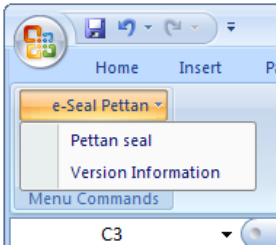
【参考】e-SealMenu_sh. ppa と e-SealMenu_pt. ppa の両方をインストールすることもできます。その場合は以下ようになります。

	例) PowerPoint2007 の場合	例) PowerPoint2003 の場合
e-SealMenu_sh. ppa と e-SealMenu_pt. ppa の両方をインストールした場合		

(ノート)承認はんこと日付印ぺったんの両方を用いる場合

PowerPoint2010/2007 の場合は e-SealMenu_sh.ppa と e-SealMenu_pt.ppa をインストールしたほうが使いやすそうです。逆に PowerPoint2003 以前の場合は e-SealMenu_shpt.ppa をインストールしたほうが使いやすそうです。

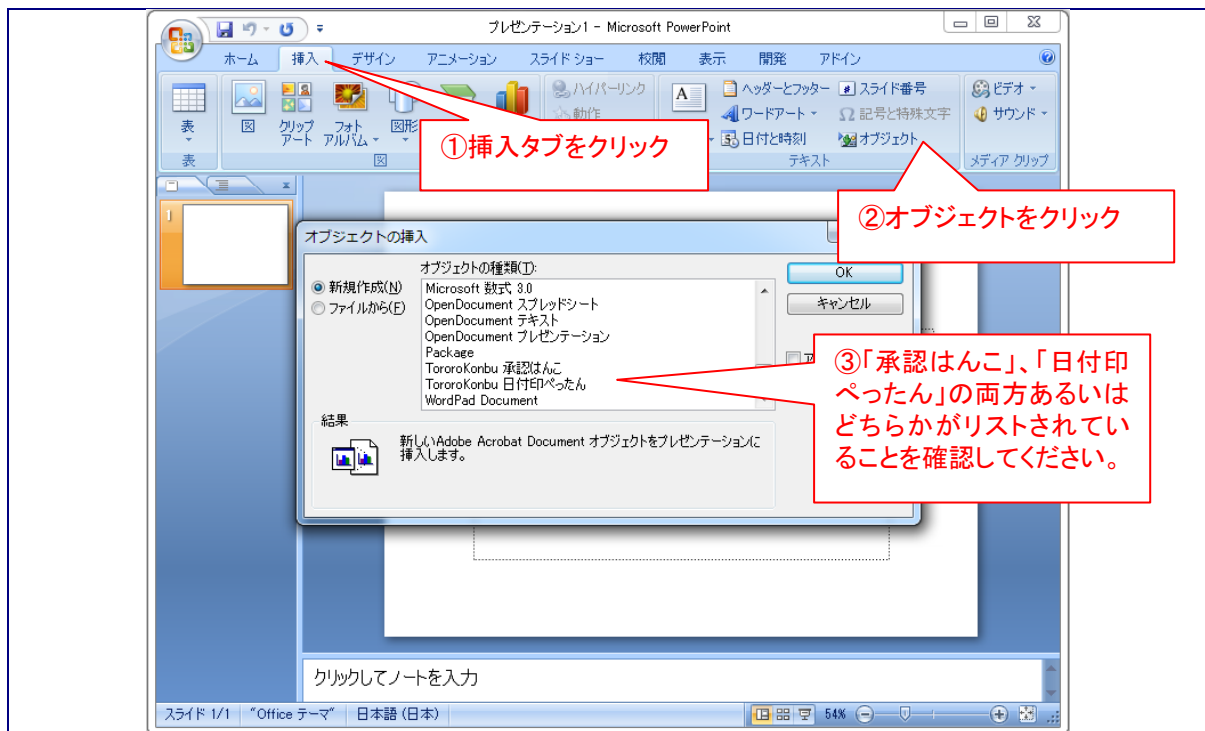
【参考】英語環境の場合はメニューは英語になります。

Addin file name	Description	Example) PowerPoint2007
[PowerPoint2010] e-SealMenu64_shpt. ppam [PowerPoint2007/2003] e-SealMenu_shpt. ppa	For both of "sHanko" and "Pettan".	
[PowerPoint2010] e-SealMenu64_sh. ppam [PowerPoint2007/2003] e-SealMenu_sh. ppa	For "sHanko".	
[PowerPoint2010] e-SealMenu64_pt. ppam [PowerPoint2007/2003] e-SealMenu_pt. ppa	For "Pettan".	

2. e-Seal 押印メニューのインストール

2-1. 事前のチェック

はんこメニュー/ツールバーが動作するには、承認はんこまたは日付印ぺったんがインストールされている必要があります。PowerPoint の[オブジェクトの挿入]ダイアログ中のオブジェクトリストに「承認はんこ」または「日付印ぺったん」がリストされていることをご確認ください。リストされないようでしたらの承認はんこまたは日付印ぺったんがインストールされていない可能性があります。



オブジェクトの挿入ダイアログに「承認はんこ」、「日付印ぺったん」がリストされていることを確認してください。リストされない場合は「承認はんこ」、「日付印ぺったん」のインストールが正常に行われていません。インストールを再実行してください。この図は PowerPoint2007 の場合です。PowerPoint2003/2002/2000 の場合はメニュー[挿入:オブジェクト]を選択すればオブジェクトの挿入ダイアログが開きます。

PowerPoint98/97 への押印ツールバー組み込みについては「PowerPoint での使用ガイド 1.2 版」を参照してください。「PowerPoint での使用ガイド 1.2 版」は次の URL からダウンロードできます。

http://www.tororokonbu.jp/office_menubar/menubar_ppoint_old.html

e-Sealmenu for PowerPoint の最新バージョンは次のサイトからダウンロードできます。

http://www.tororokonbu.jp/office_menubar/menubar_ppoint.html

インターネット上からダウンロードなどして入手した場合はファイル名が e-seal_menu_for_PowerPoint11.zip になっています。圧縮ファイルですので解凍してください。

解凍によって インストーラ setup_menu_powerpoint.exe が生成されます。

2-2. インストール

押印メニューのインストールは次の手順で行います。

- ① インストーラ setup_menu_powerpoint.exe の実行
- ② アドインマクロの組み込み

【参考】インストーラ setup_menu_powerpoint.exe はアドインマクロをアドインフォルダーに配置します。インストーラ setup_menu_powerpoint.exe を用いずに手動で配置する場合は「AppendixC. アドインマクロの手動配置」を参考にしてください。

2-2-1 インストーラ setup_menu_powerpoint.exe の実行

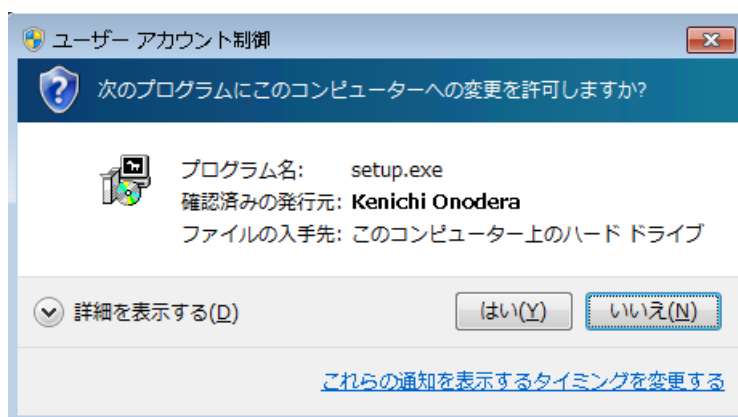
日本語環境と英語環境でのインストール方法を説明します。

【日本語環境】

手順 1) setup_menu_powerpoint.exe をエクスプローラ上でダブルクリックするなどして実行します。

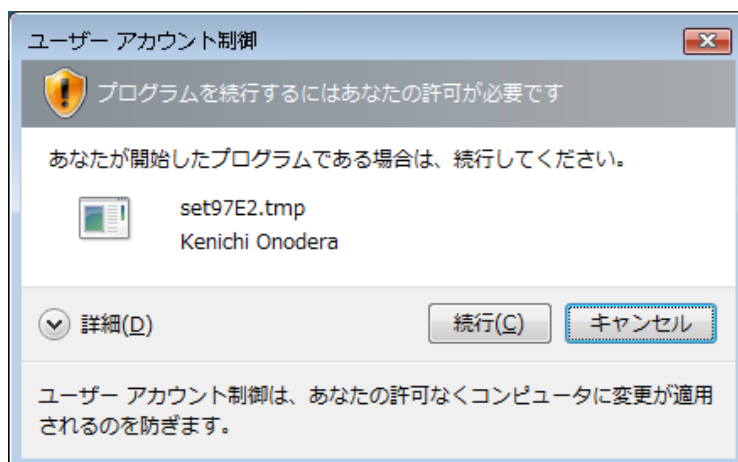
【Windows 7 の場合】

右図の表示が出ますのでボタン「はい」をクリックしてください。

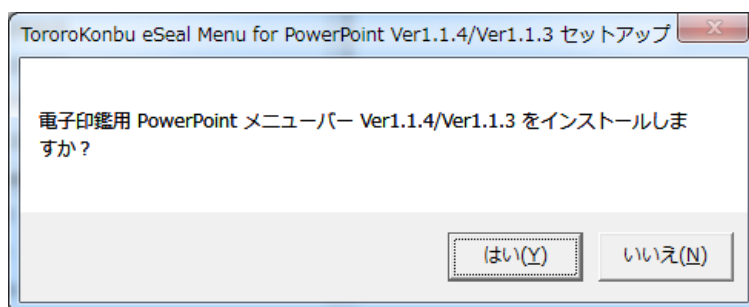


【Windows Vista の場合】

右図の表示が出ますのでボタン「続行」をクリックしてください。



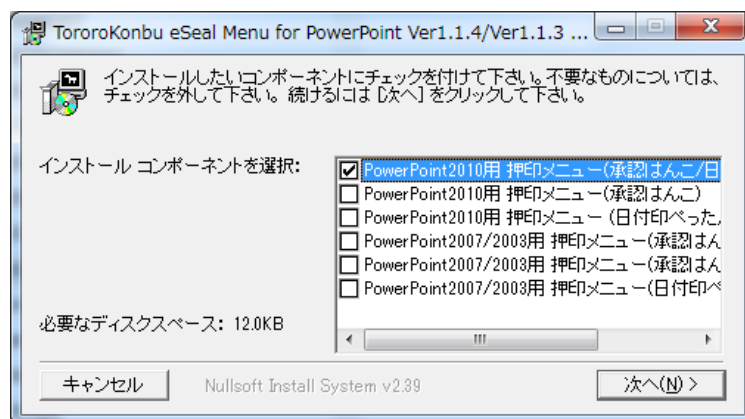
手順2) インストーラを起動すると確認のメッセージが表示されますのでボタン「はい」をクリックします。(右図)



手順3) インストールするモジュールを選択します。

どれか1つを選択します。

ボタン[Next >]をクリックします。(右図)



インストールコンポーネントは次の通りです。

インストールコンポーネント名	
PowerPoint2010 用 押印メニュー(承認はんこ/日付印ペったん)	eSealMenu64_shpt.ppam
PowerPoint2010 用 押印メニュー(承認はんこ)	eSealMenu64_sh.ppam
PowerPoint2010 用 押印メニュー(日付印ペったん)	eSealMenu64_pt.ppam
PowerPoint2007/2003 用 押印メニュー(承認はんこ/日付印ペったん)	eSealMenu_shpt.ppa
PowerPoint2007/2003 用 押印メニュー(承認はんこ)	eSealMenu_sh.ppa
PowerPoint2007/2003 用 押印メニュー(日付印ペったん)	eSealMenu_pt.ppa

手順4) インストールフォルダーを指定します。

このフォルダーにはアンインストールだけが配置されます。

AddIn フォルダは指定しないでください。

ボタン[Install]をクリックします。

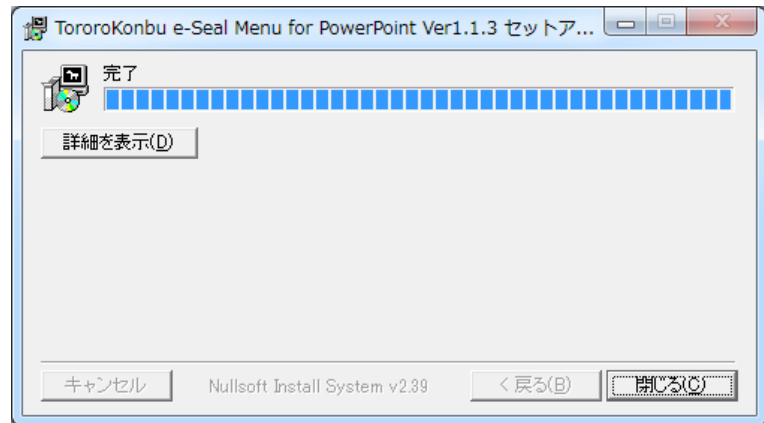
(右図)



Completed が表示されればインストールは終了です。

ボタン[Close]をクリックし、インストーラを終了します。

(右図)



注意) Windows 7/Vistaの場合、インストール終了後、「このプログラムは正しくインストールされなかった可能性があります。」と表示されることがあります。

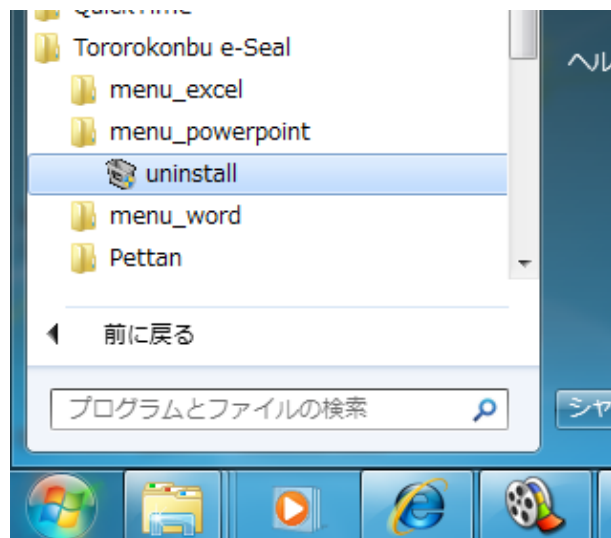
「このプログラムは正しくインストールされました。」を選択します。

(右図)



インストールが終了すると、スタートメニューにアンインストールが登録されています。

(右図)



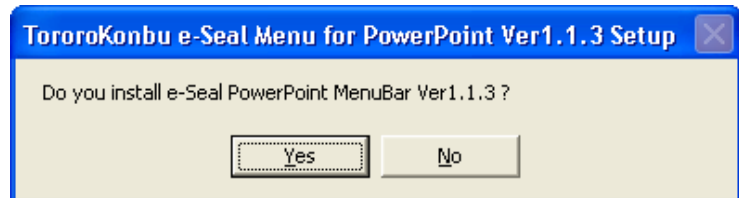
これだけでは動作しません。次にアドインマクロの組み込みを行います。

【英語環境】

Step1) Execute setup_menu_PowerPoint.exe .

Step2)

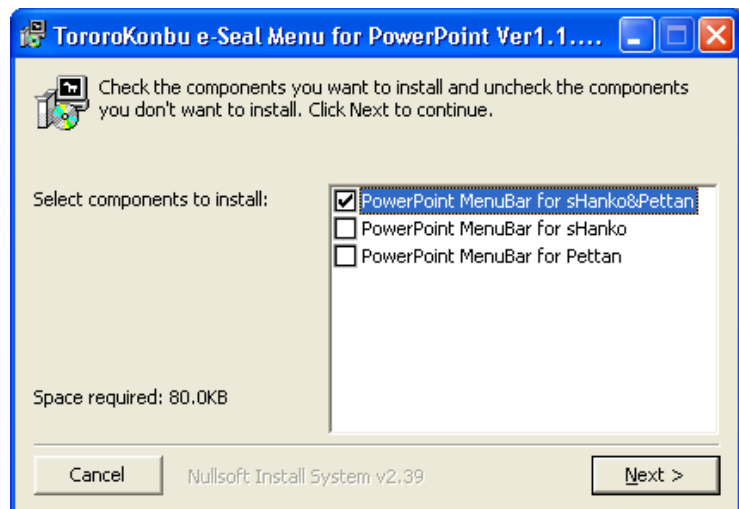
Because the message of the confirmation is displayed when the installer is started, click the button "Yes".



Step3)

Select just one module.

Click the button "Next >".

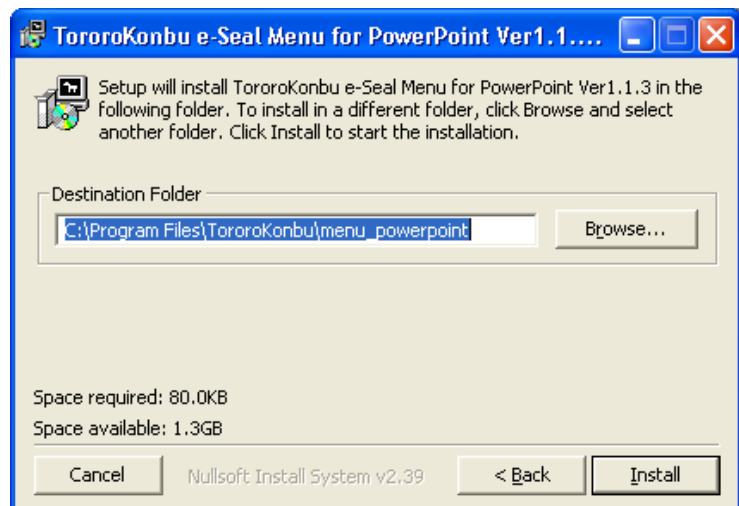


Step4)

Specify install folder.

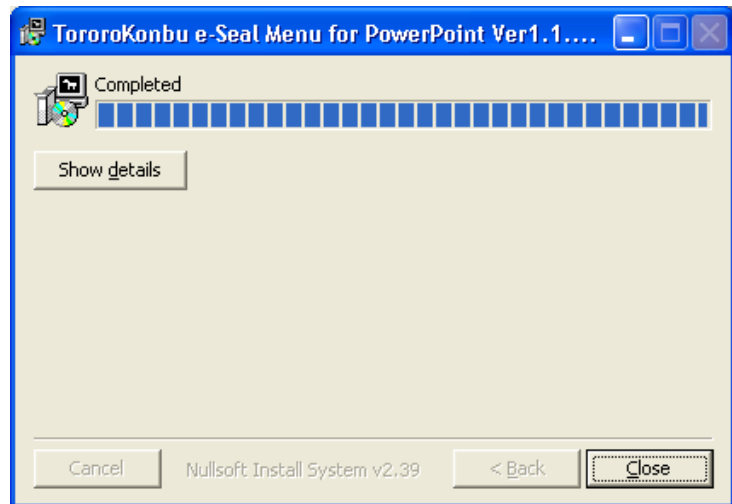
Only the uninstaller is put in this folder.
Do not specify the AddIn folder.

Click the button "Install".



The installation finished if "Completed" is displayed.

Click the button "Close".



2-2-2 アドインマクロの組み込み

setup はアドインフォルダーにアドインマクロファイルを配置しただけです。
次に、アドインを組み込む必要があります。

手順 1) MS-PowerPoint を起動します。

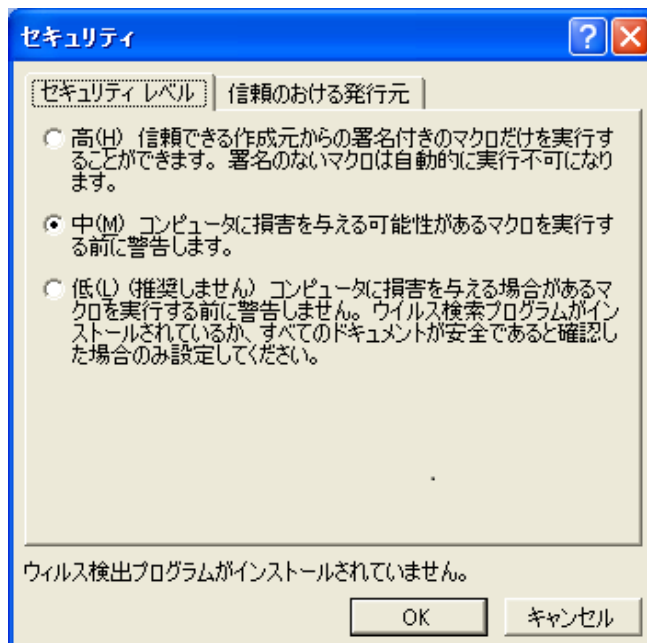
PowerPoint2003/2002 の場合は、セキュリティレベルを「中」に設定します。

ノート) PowerPoint2003 の場合は、セキュリティレベルが「高」以上になっているとアドインがアドインダイアログに表示されません。

一旦、「中」にしてアドインマクロを組み込んでください。

アドインマクロ組み込み後はセキュリティレベルを「高」に戻してください。

PowerPoint2007/2010 の場合は、セキュリティレベルの変更は不要です。



手順 2) PowerPoint アドインダイアログの表示

PowerPoint2003 以前の場合はメニューから[ツール：アドイン...]を選択します。

PowerPoint/2010/2007 の場合は以下に説明します。

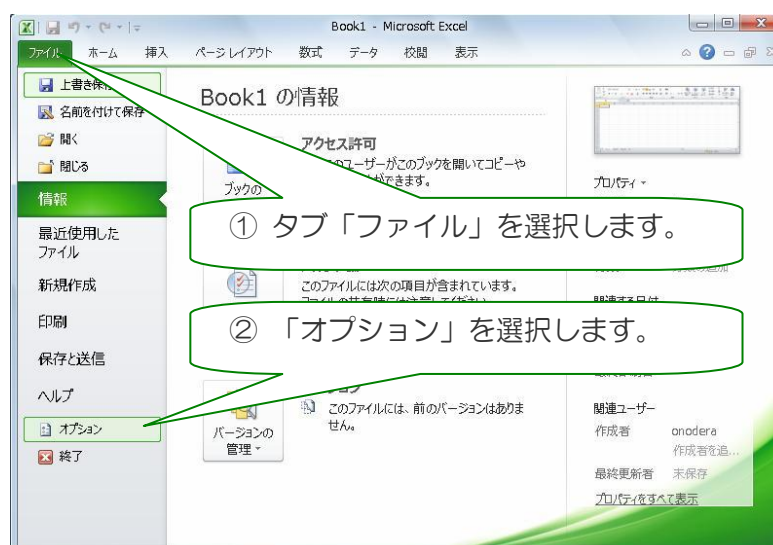
【日本語環境】

PowerPoint2010 の場合

。タブ「ファイル」を選択します。

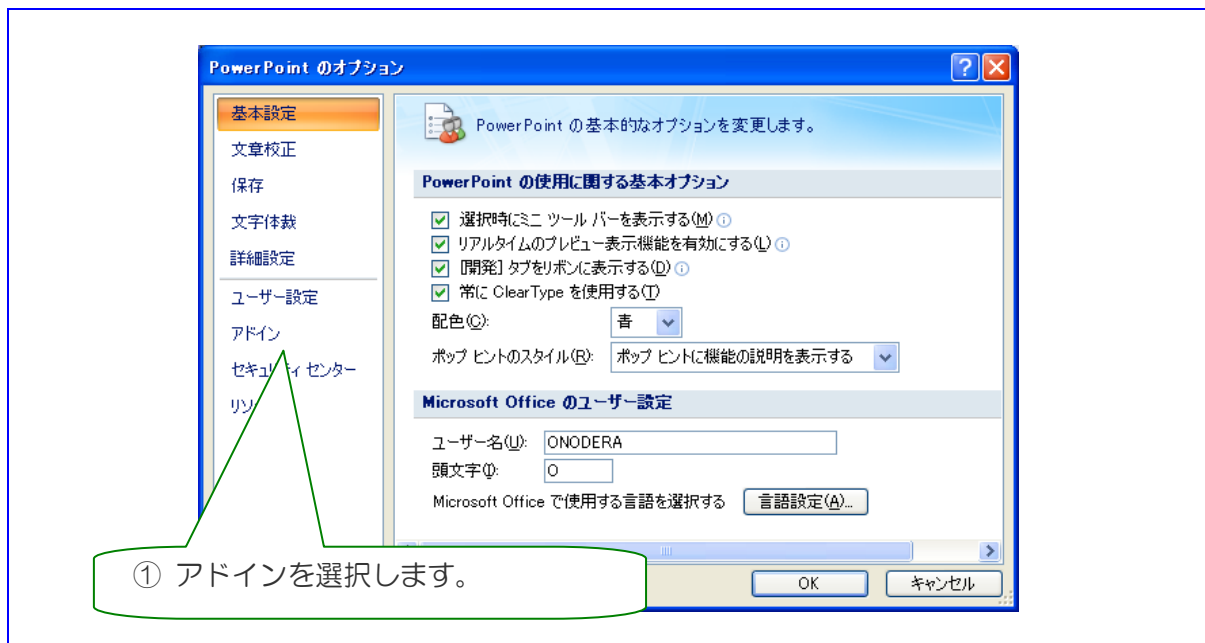
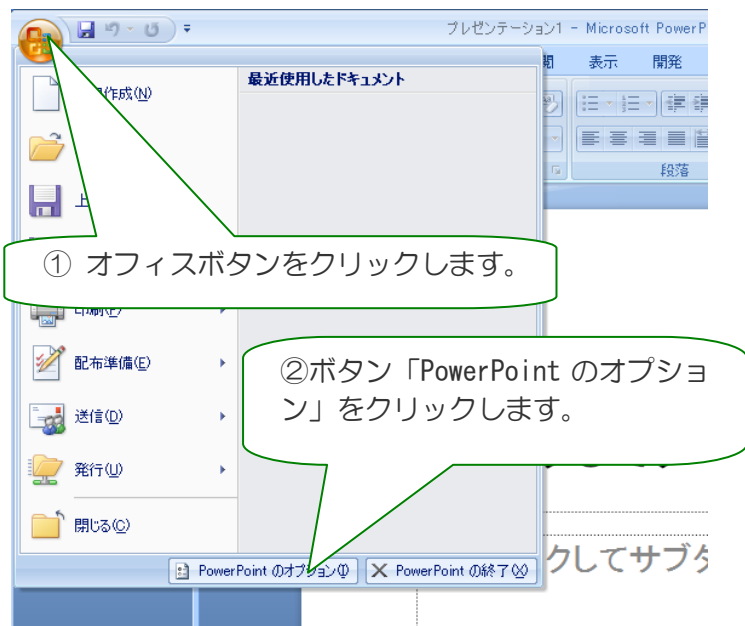
開いたメニュー一覧から、「オプション」を選択します。

「PowerPoint のオプション」ダイアログが表示されます。



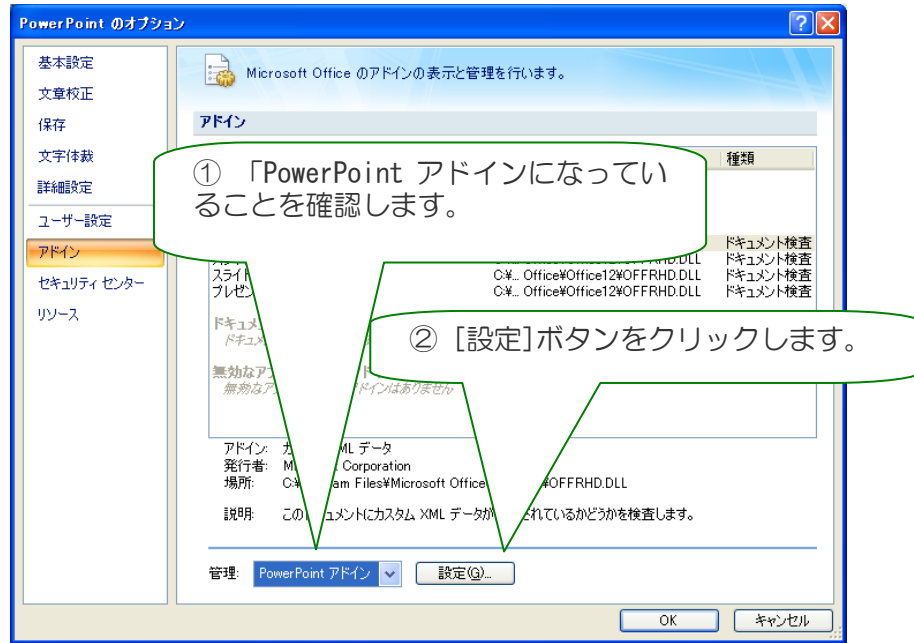
PowerPoint2007 の場合
左上にある Office ボタンをクリックします。

開いたメニュー一覧から、ボタン「PowerPoint のオプション」をクリックすると、「PowerPoint のオプション」ダイアログが表示されます。



PowerPoint のオプションダイアログが開きますので、左メニューから「アドイン」を選択します。

手順3) PowerPoint のオプションダイアログの左メニューから「アドイン」を選択します。(図1-4)
選択するとアドインリストが表示されます。

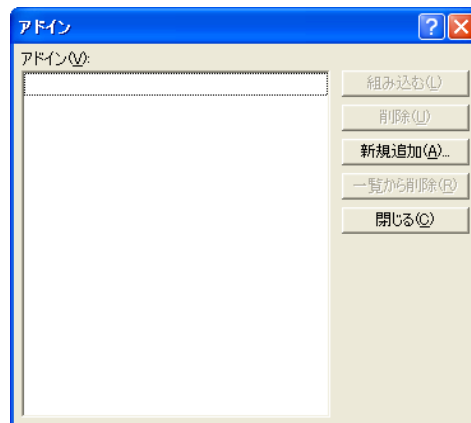


手順4) 管理が「PowerPoint アドイン」になっていることを確認して、ボタン「設定」をクリックします。

アドインダイアログが開きます。

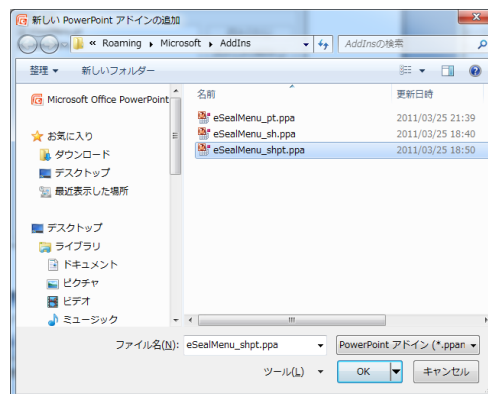
この段階ではアドインは表示されていません。

ボタン「新規追加(A)...」をクリックします。



アドイン追加ダイアログが開きます。

追加するアドインを選択し、ボタン「OK」をクリックします。

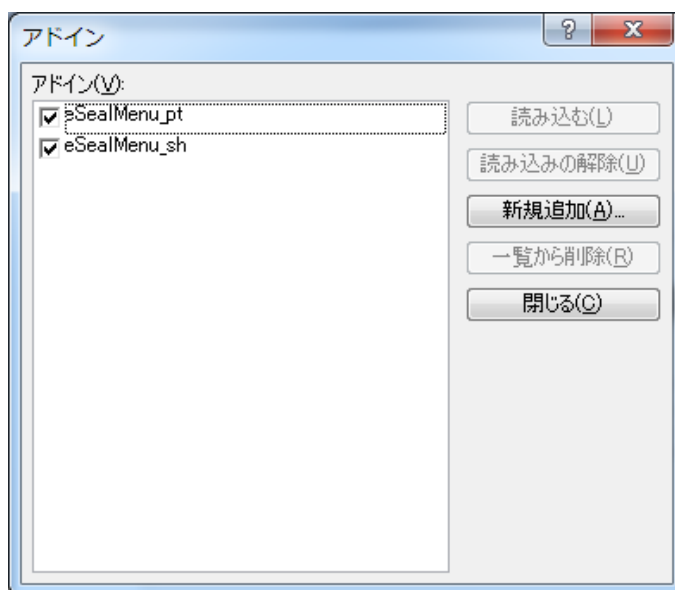


右図の警告が表示されることがあります。

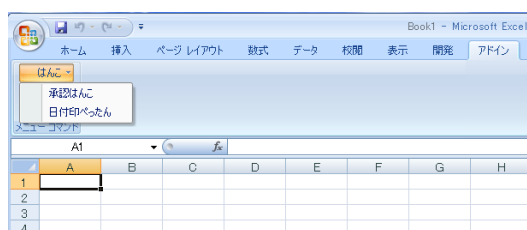
ボタン「マクロを有効にする」をクリックします。



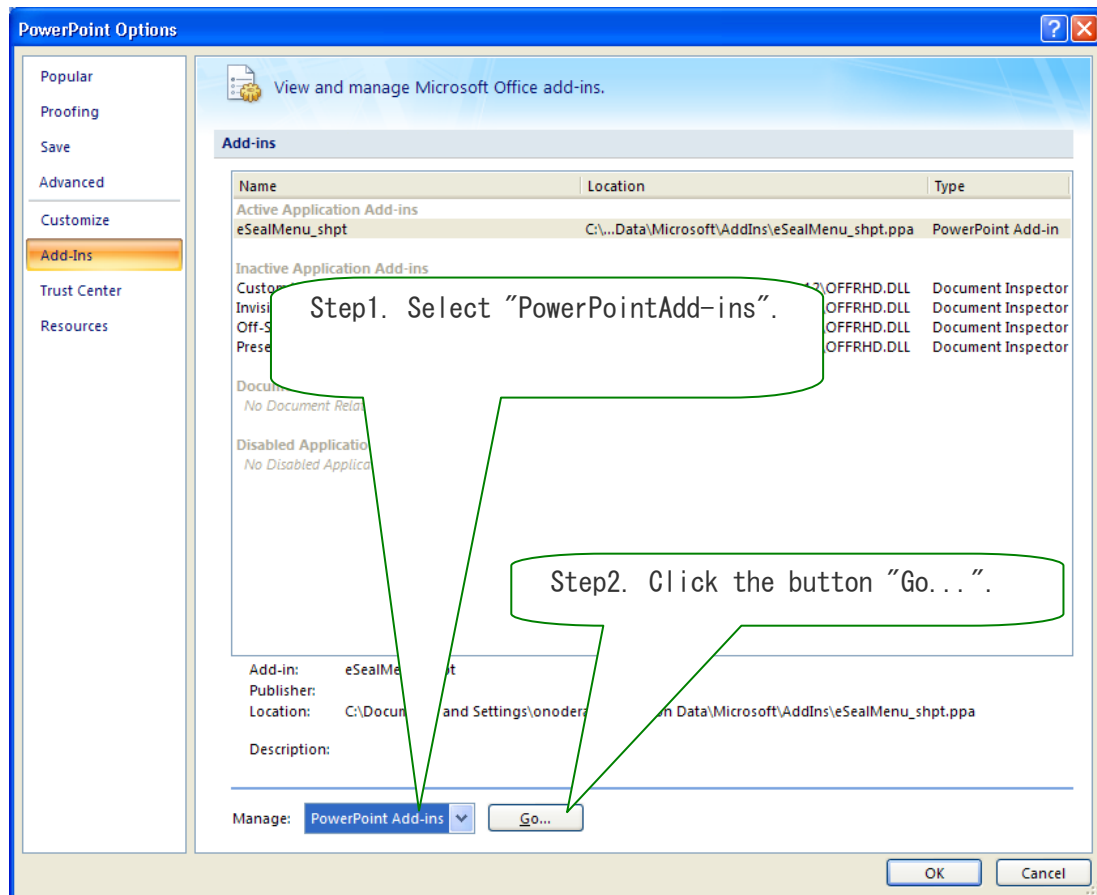
追加されたアドインにチェックをし、ボタン「閉じる」をクリックします。



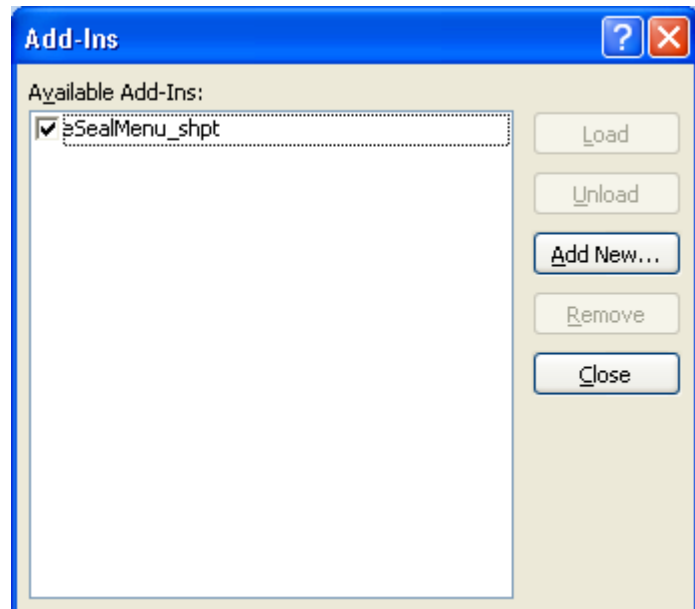
「アドイン」タブの中に「はんこ」メニューできます。。



【英語環境】



Check Add-in "eSealMenu_***"

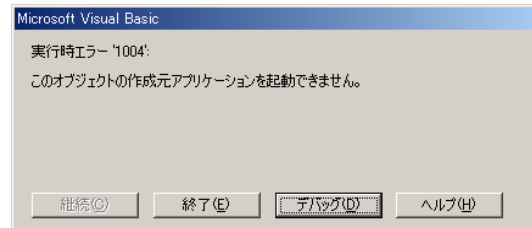


3. アドインマクロのテスト

「承認はんこ」あるいは「日付印ぺったん」はインストールされている必要があります。

手順1) PowerPoint が起動されていない場合は起動します。

手順2) メニュー[はんこ→承認はんこ]あるいはメニュー[はんこ→日付印ぺったん]を選択します。



はんこメニューから承認はんこ、あるいは日付印ぺったんを選択します。

「承認はんこ」あるいは「日付印ぺったん」がインストールされていない場合はこのエラーが表示されます。

手順3) カーソルの位置にはんこオブジェクトが挿入されるはずですが。

もし、実行時エラー1004が表示された場合は、「承認はんこ」あるいは「日付印ぺったん」が正しくインストールされていないことが考えられます。

4. アンインストール

4-1. アドイン組み込み解除

手順1) MS-PowerPoint を起動します。

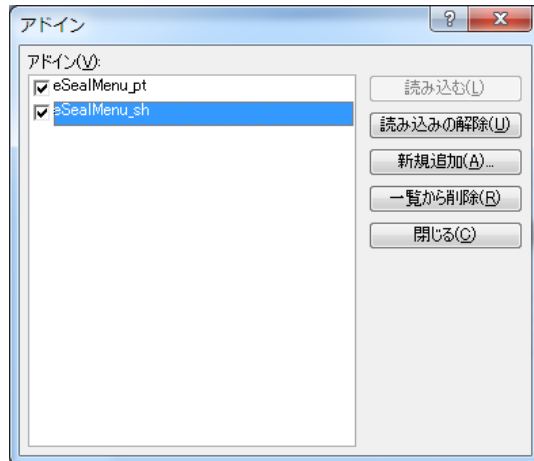
手順2) アドインダイアログを開きます。

「AppendixD PowerPoint2007 におけるアドインダイアログの表示方法」を参照してください。

アドインダイアログが開いたら、アドインマクロ hanko のチェックをはずし、ボタン OK をクリックします。(図 2-1)

アドインダイアログ中の「E-Seakmenu ***」
アドインのチェックをはずし、ボタン「一覧から削除」をクリックします。

ボタン「閉じる」をクリックし、閉じます。



手順3) はんこメニューが削除されたことを確認します。

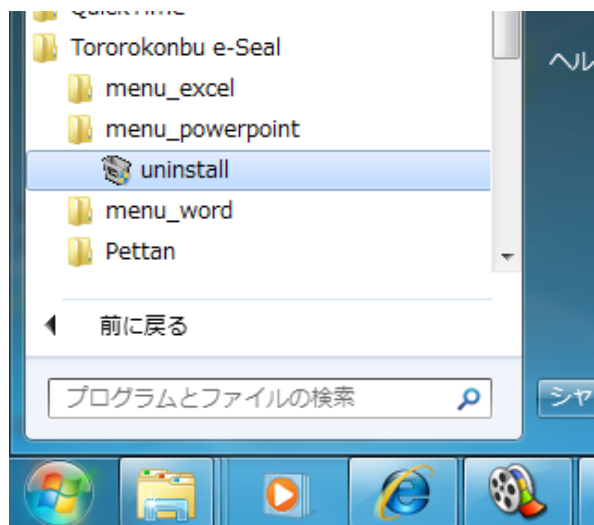
参考) はんこメニューを削除しただけではアドインダイアログに「hanko」がリストされたままです。気になるようでしたら、アドインマクロファイル hanko_*.ppa を削除してください。

4-2. アンインストーラの実行

スタートメニューから

Tororokonbu
e-Seal;menu_PowerPoint:uninstall を選択し、
アンインストーラを実行します。

アドインフォルダーからマクロファイルが
削除されます。



AppendixA はんこメニューアドインマクロの作成

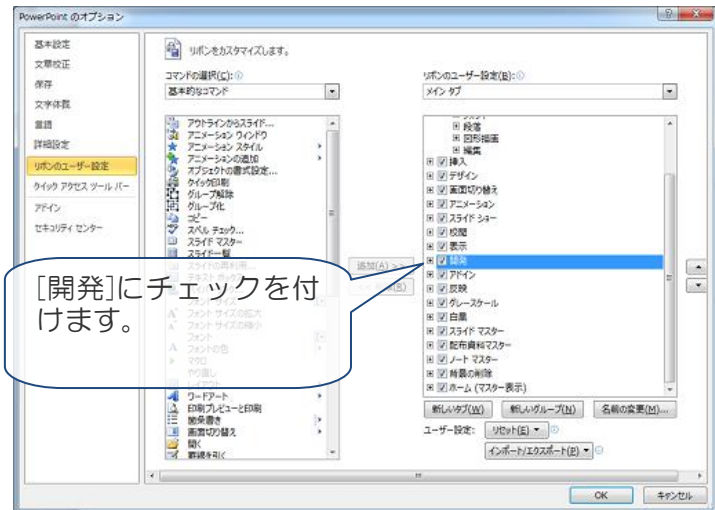
アドインマクロを修正したい場合はマクロのソースコードからアドインマクロを再作成してください。この章では、再コンパイルの方法を説明いたします。

・開発タブを表示させる

手順〇) PowerPoint2010/2007 の場合はあらかじめ開発タブを表示させます。
(PowerPoint 2003 以前のバージョンでは不要)

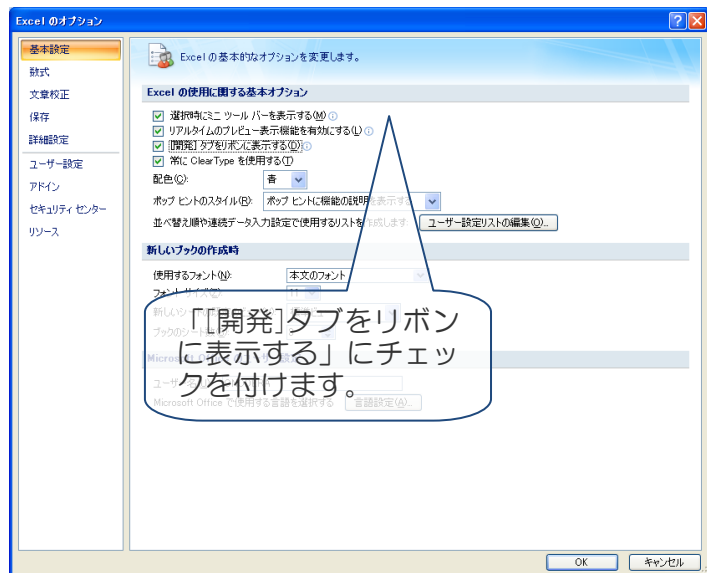
PowerPoint 2010 の場合

「PowerPoint のオプション」ダイアログを表示し、[開発]にチェックを付け、ボタン OK をクリックします。



PowerPoint 2007 の場合

「PowerPoint のオプション」ダイアログを表示し、「[開発]タブをリボンに表示する」にチェックを付け、ボタン OK をクリックします。



手順1) パワーポイントを起動してソースファイル eSealMenu_*.ppt を開きます。

手順2) VisualBasic エディターを開いてソースコードを表示します。

【PowerPoint2010/2007 の場合】
タブ「開発」中の「Visual Basic」を選択します。(図 A-2)

【PowerPoint2002 の場合】

メニュー[マクロ:Visual Basic Editor]を選択すると VisualBasic エディターが開きます。(図 A-3)

参考)VisualBasic エディターの操作は PowerPoint2007 , PowerPoint2002 で共通です。

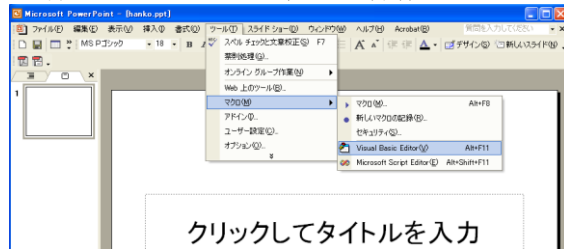


図 A-3 PowerPoint2002 の場合:メニュー[マクロ: Visual Basic Editor]を選択し、Visual Basic を起動します。

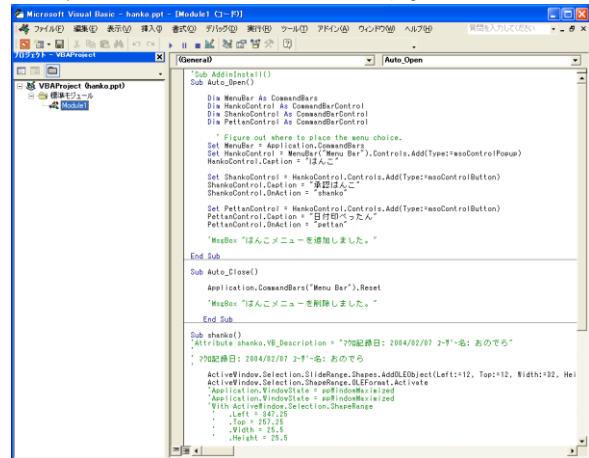


図 A-4 ソースコードを確認します。

手順3) VisualBasic エディターが開いたらソースコードを確認します。(図 A-4)

手順4) コンパイルします。(PowerPoint2007,PowerPoint2002 共通)

メニュー[デバック: eSealMenu_*.ppt のコンパイル]を選択し、コンパイルします。(図 A-5)

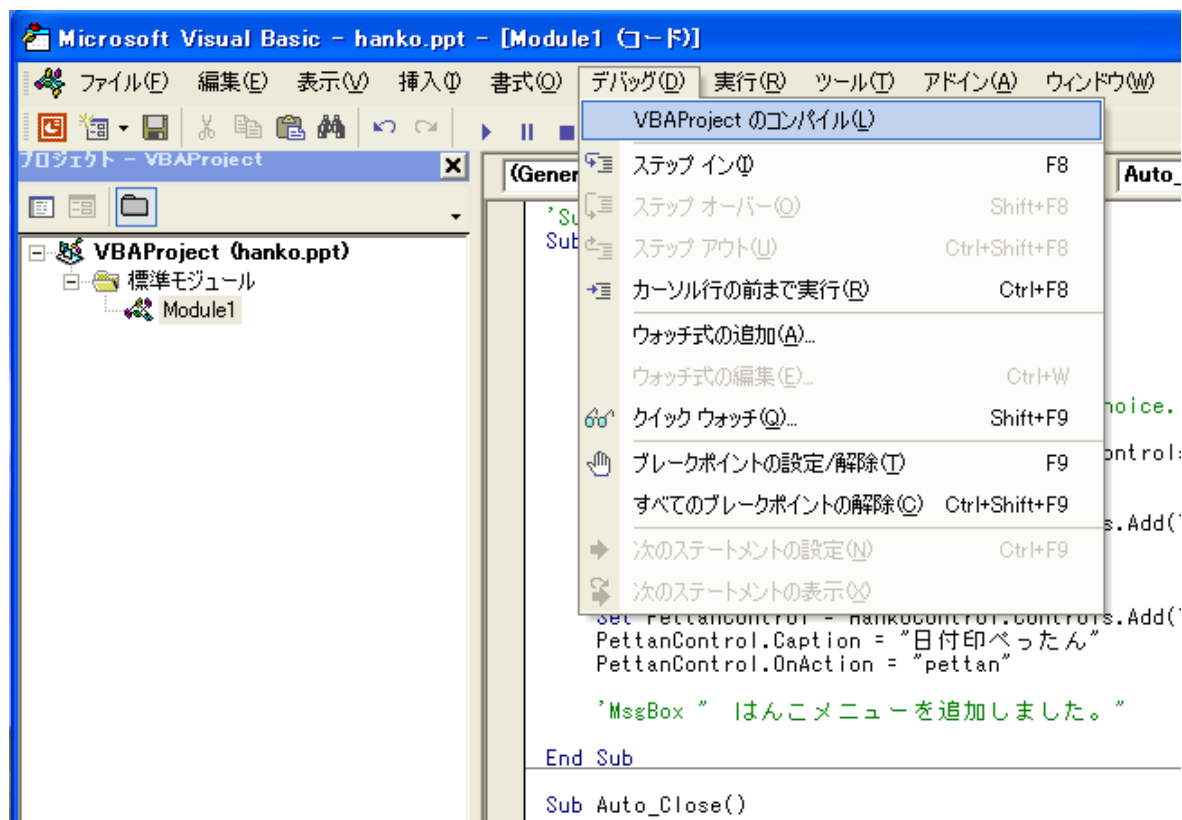


図 A-5 コンパイル(PowerPoint2007,PowerPoint2002 共通)

手順5) アドインマクロとして保存

メニュー[ファイル：名前を付けて保存]を選択します。(図 A-8)

ファイルの種類として

Powerpoint2010/2007 の場合は「Microsoft Office PowerPoint アドイン(*.ppam)」

Powerpoint2003/2002 の場合は 「Microsoft Office PowerPoint アドイン(*.ppa)」

を選択します。(図 A-9)

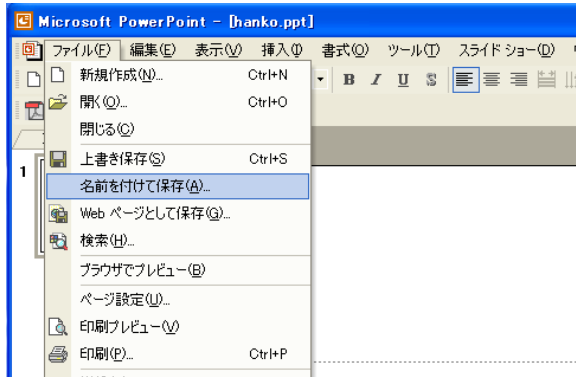


図 A-8 メニュー[ファイル：名前を付けて保存]を選択します。

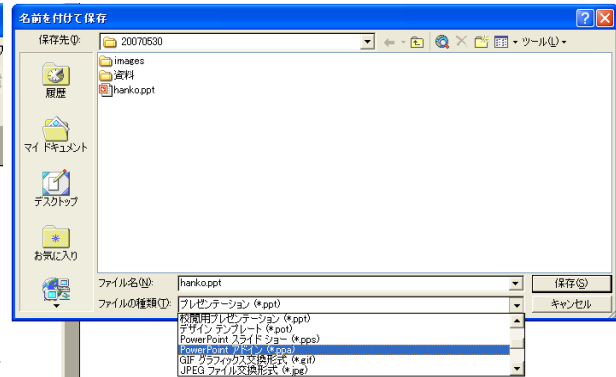


図 A-9 ファイルの種類として「Microsoft Office PowerPoint アドイン(*. ppa)」を選択します。

AppendixB フォルダオプション

エクスプローラのフォルダオプション設定において、「すべてのファイルとフォルダを表示する」にチェックがないとエクスプローラ上には Addin フォルダが表示されません。

【WindowsXP の場合】

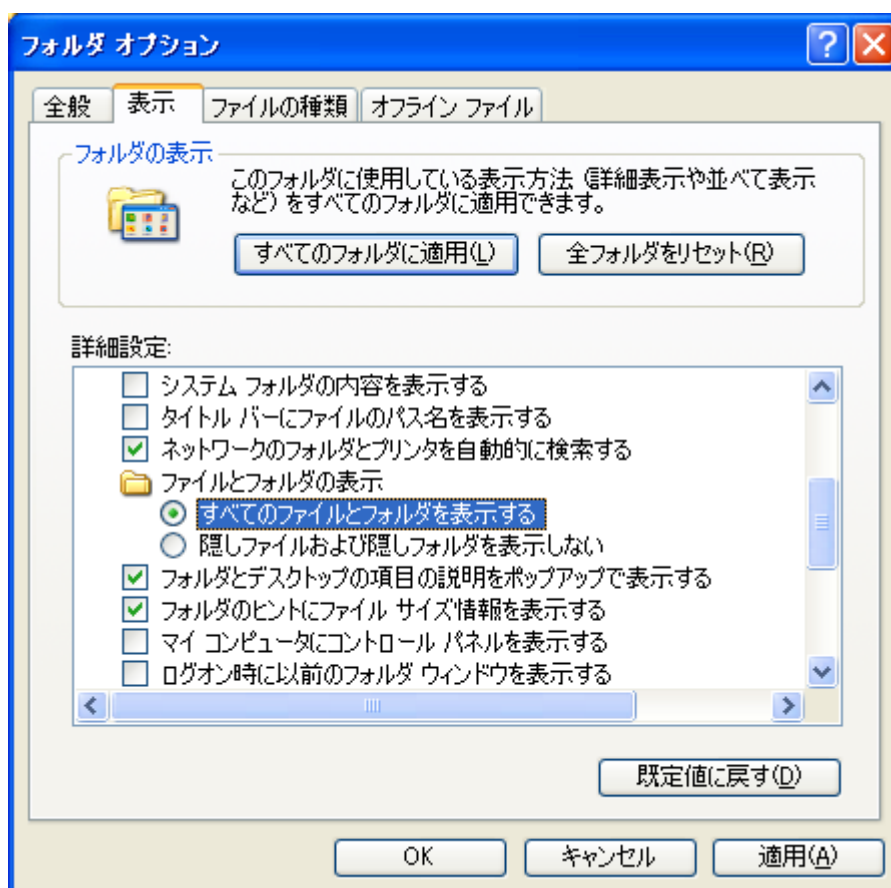
初期状態（デフォルト）では「隠しファイルおよび隠しフォルダを表示しない」にチェックがついており、C:\¥Documents and Settings¥ユーザ名 下のフォルダ “Application Data” が非表示になっています。

【WindowsVista の場合】

初期状態（デフォルト）では「隠しファイルおよび隠しフォルダを表示しない」にチェックは付いていないようです。チェックが付いている場合は、C:\¥ユーザ¥ユーザ名 下のフォルダ “AppData” が非表示になります。

エクスプローラを開き、メニュー[ツール：フォルダオプション]を選択し、開いたフォルダオプションダイアログのタブ「表示」を選択してください。

注意) Windows Vista の場合は、デフォルト設定ではエクスプローラにメニューが表示されていません。その場合は F10 キーを押すとメニューが表示されます。



「すべてのファイルとフォルダを表示する」にチェックがないとエクスプローラ上には Addin フォルダや XLB ファイルが表示されません。

ついでに、「登録されている拡張子は表示しない。」のチェックもはずしておく間違いが少なくなります。

Appendix C. アドインマクロの手動配置

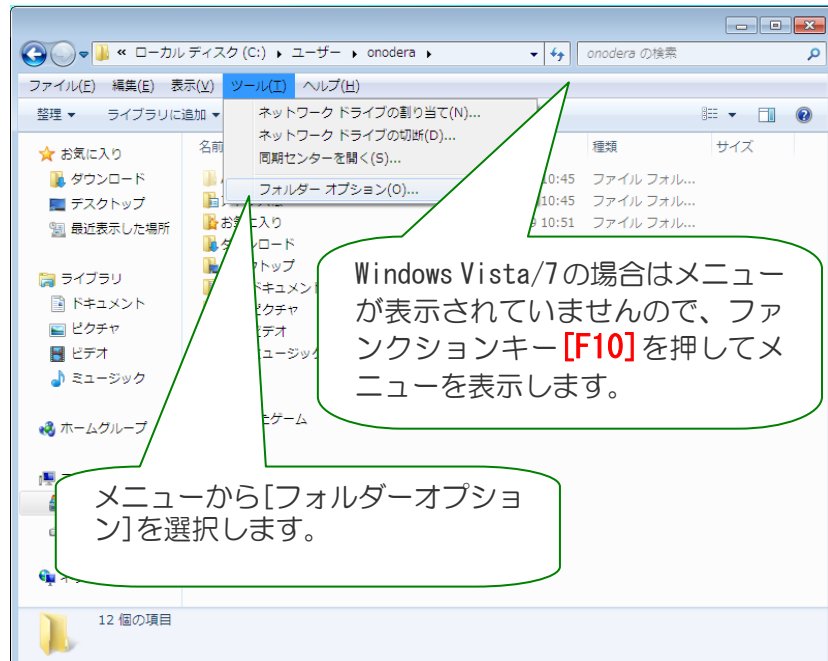
アドインファイルを置くためのアドインフォルダーがエクスプローラ上で表示されるようにします。

手順1) エクスプローラを開きます。

右面は Windows7 の例。Windows Vista でも同じです。

WindowsXP の場合はファンクションキー [F10] を押さなくてもメニューが表示されています。

フォルダーオプションを選択します。



手順2) Windows Vista/7 の場合はメニューが表示されていないので、ファンクションキー [F10] を押してメニューを表示します。

手順3) メニュー[ツール：フォルダオプション]を選択し、開いたフォルダオプションダイアログのタブ「表示」を選択してください。

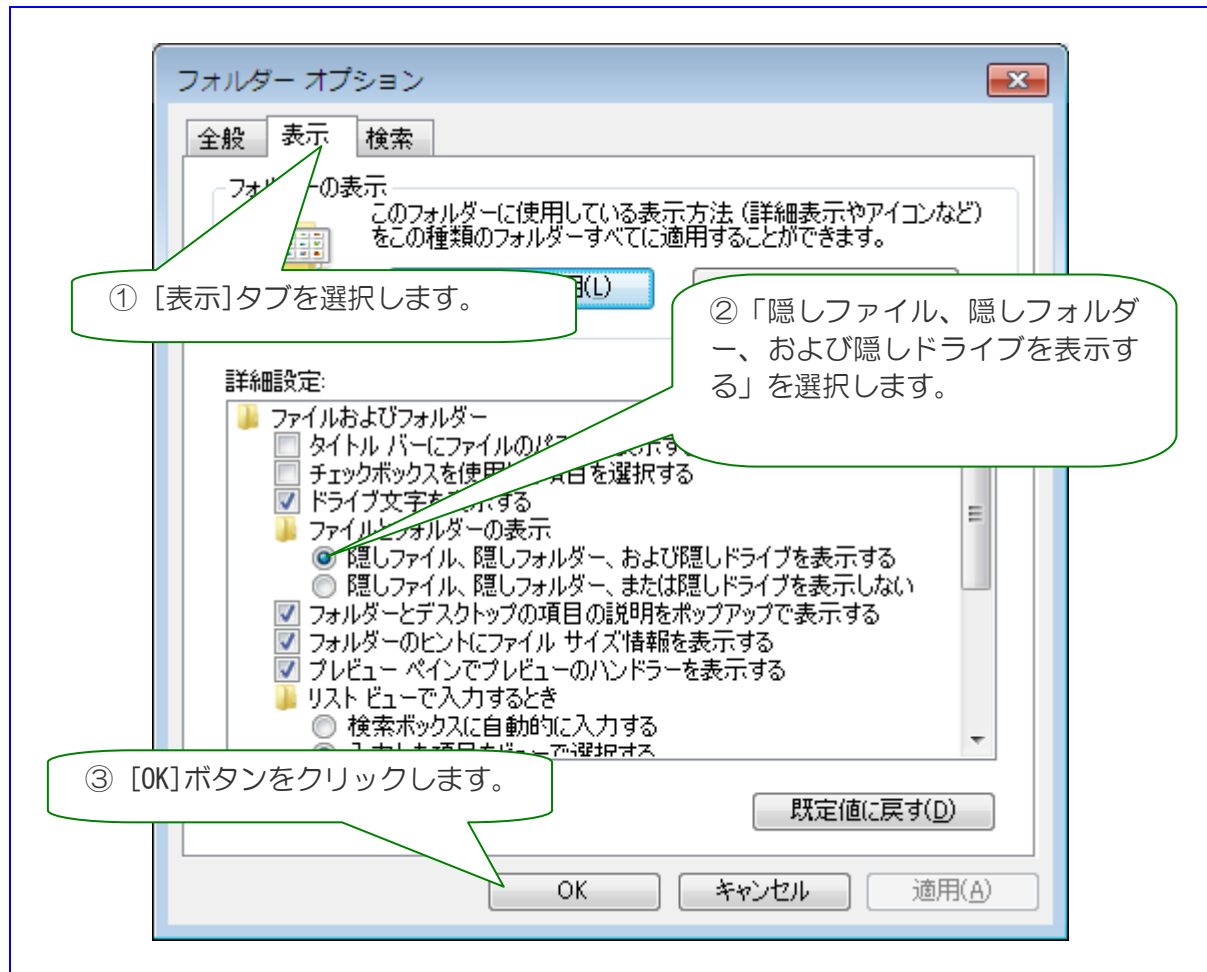


図 1-2 画面は Windows7 の例。Windows Vista/XP でも同じです。「隠しファイル、隠しフォルダーを表示する」を選択します。

手順4) 「隠しファイル、隠しフォルダーを表示する」を選択します。

手順5) ボタン[OK]をクリックしてフォルダーオプションダイアログを閉じます。

これでアドインフォルダーが見えるようになりました。

手順6) エクセルアドインフォルダーにアドインマクロファイル e-seal_menu_*.ppa を配置します。

エクセルアドインフォルダーは OS によって異なり、次の通りです。

【WindowsXP および Windows2000 の場合】

C:\Documents and Settings\ユーザー名\Application Data\Microsoft\AddIns

【WindowsVista および Windows7 の場合】

C:\ユーザー\ユーザー名\AppData\Roaming\Microsoft\AddIns

Appendix D. PowerPoint2007 におけるアドインダイアログの表示方法

PowerPoint2007 でのアドインダイアログの表示方法について簡単に説明いたします。

手順0) PowerPoint2007 が起動されていない場合は起動します。

手順1) PowerPoint2007 の左上にある Office ボタンをクリックします。開いたメニュー一覧から、ボタン「PowerPoint のオプション」をクリックすると、「PowerPoint のオプション」ダイアログが表示されます。

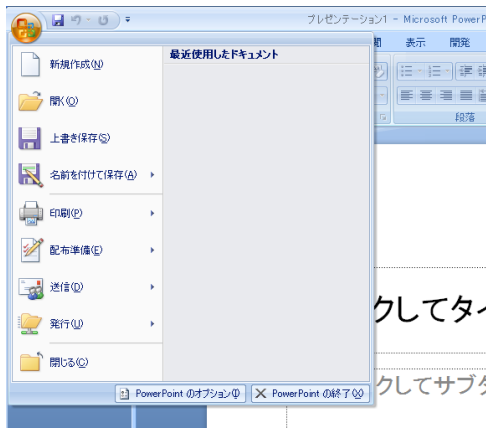


図 D-1 Office ボタンをクリックし、ボタン「PowerPoint のオプション」をクリックします。

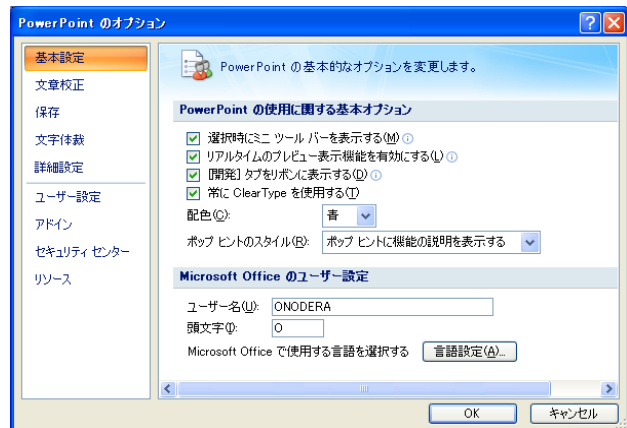
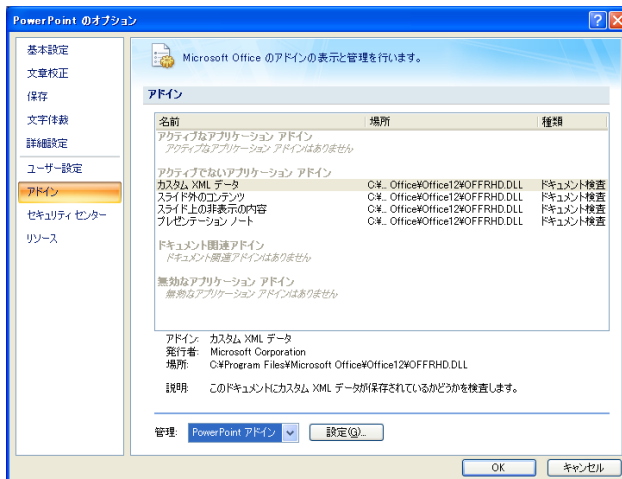
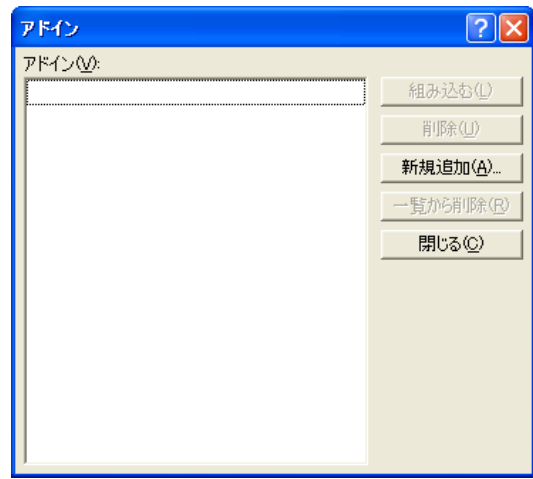


図 D-2 PowerPoint のオプションダイアログが開きますので、左メニューから「アドイン」を選択します。

手順2) PowerPoint のオプションダイアログの左メニューから「アドイン」を選択します。選択するとアドインリストが表示されます。



左メニューの「アドイン」を選択するとアドインリストが表示されます。ボタン「設定」をクリックします。



アドインダイアログが表示されます。

手順3) 管理が「PowerPoint アドイン」になっていることを確認して、ボタン「設定」をクリックします。

PowerPoint2003/2002/2000 でおなじみのアドインダイアログが表示されます。

おわり

とろろこんぶシステム工房
作成日：2003年 1月20日
更新日：2011年 7月 7日