

とろろこんぶシステム工房

とろろこんぶ電子印鑑

押印メニュー使用ガイド

for PowerPoint 2010

1.2.0 版 2014/12/09

目次

	ページ
0. はじめに	2
1. e-Seal 押印メニューについて	2
2. インストールの準備	4
3. インストール	5
3-1. アドインフォルダー (AddIn) への押印メニューアドインの配置	5
3-2. アドインマクロの組み込み	7
4. テスト	10
5. アンインストール	11
5-1. アドインマクロ組み込み解除	11
5-2. アンインストーラの実行	12
Appendix A はんこメニューアドインマクロの作成	13
Appendix B フォルダーオプション	15

0. はじめに

このマニュアルでは、PowerPoint2010 のスライドに「承認はんこ」または「日付印ぺったん」を押印する e-Seal 押印メニューのインストール方法を説明いたします。

1. e-Seal 押印メニューについて

「承認はんこ」および「日付印ぺったん」を用いて PowerPoint 文書に押印する場合、この e-Seal 押印メニューを用いると簡単に押印することができます。

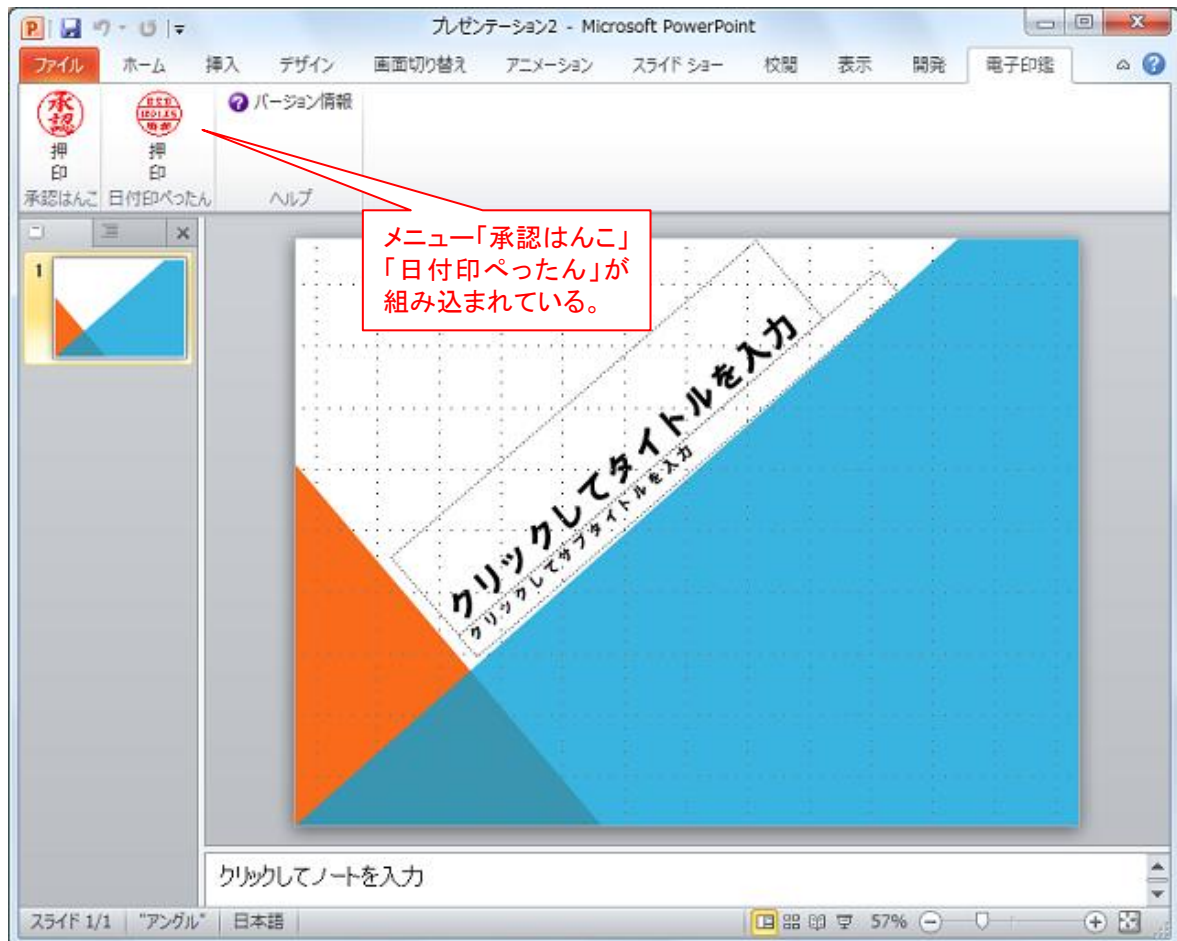


図:PowerPoint2010 に eSeal 押印メニューを組み込んだ状態

この eSeal 押印メニューバーは、PowerPoint2010 (64bit 版/32bit 版) で動作します。

この e-Seal 押印メニューには3つのアドインマクロ

eSealMenu2010_shpt. ppam

eSealMenu2010_sh. ppam

eSealMenu2010_pt. ppam

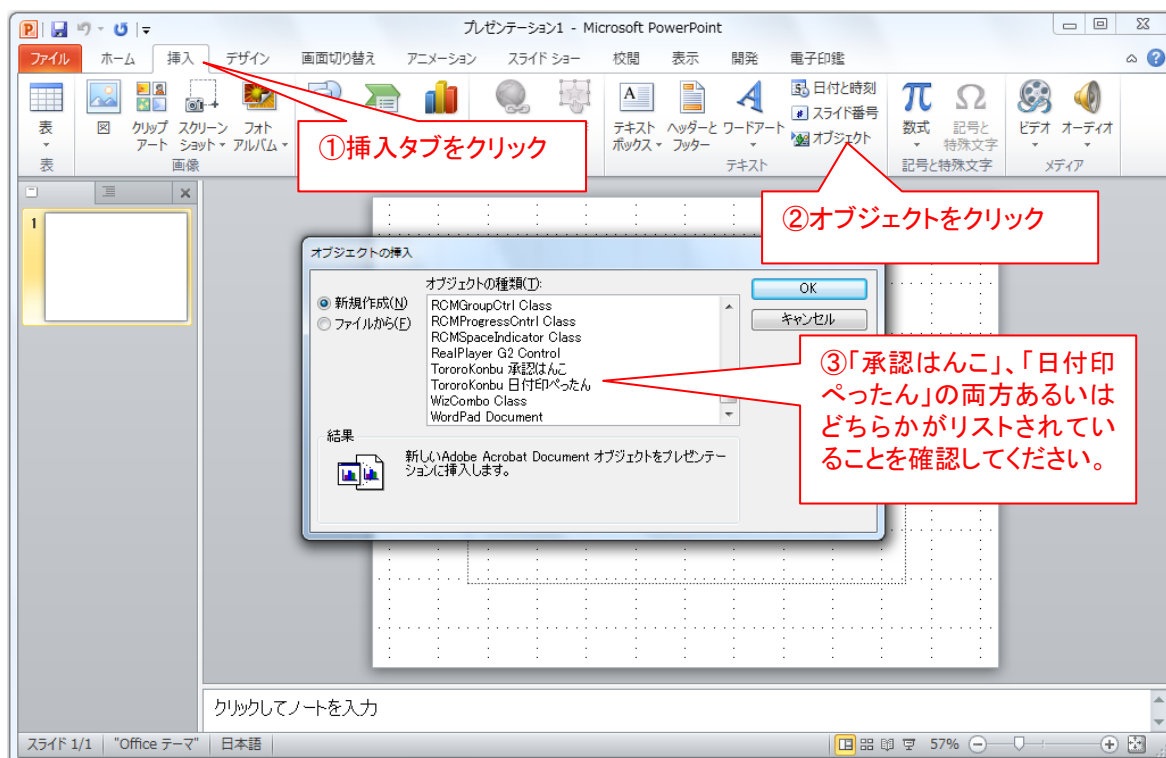
が用意されています。通常はいずれか1つをインストールします。

アドインファイル名	説明	メニューボタンの表示
eSealMenu2010_shpt. ppam	承認はんこと日付印ぺったんの両方をを使用する場合。	 <p>The screenshot shows the PowerPoint 2010 ribbon with the '承認' (Approval) and '日付印ぺったん' (Date Stamp) buttons visible. The '承認' button has a red circular stamp icon and the text '承認はんこ' (Approval Seal) below it. The '日付印ぺったん' button has a red circular stamp icon and the text '日付印ぺったん' (Date Stamp) below it. The 'ヘルプ' (Help) button is also visible.</p>
eSealMenu2010_sh. ppam	承認はんこだけを使用する場合	 <p>The screenshot shows the PowerPoint 2010 ribbon with the '承認' (Approval) button visible. The '承認' button has a red circular stamp icon and the text '承認はんこ' (Approval Seal) below it. The 'ヘルプ' (Help) button is also visible.</p>
eSealMenu2010_pt. ppam	日付印ぺったんだけを使用する場合	 <p>The screenshot shows the PowerPoint 2010 ribbon with the '日付印ぺったん' (Date Stamp) button visible. The '日付印ぺったん' button has a red circular stamp icon and the text '日付印ぺったん' (Date Stamp) below it. The 'ヘルプ' (Help) button is also visible.</p>

2. インストールの準備

押印メニューが動作するには、承認はんこまたは日付印ぺったんがインストールされている必要があります。

PowerPoint を起動し、[オブジェクトの挿入]ダイアログ中のオブジェクトリストに「承認はんこ」または「日付印ぺったん」がリストされていることをご確認ください。リストされないようでしたらの承認はんこまたは日付印ぺったんがインストールされていない可能性があります。承認はんこまたは日付印ぺったんをインストールしてください。



承認はんこ/日付印ぺったんの最新バージョンは次のサイトからダウンロードできます。

<http://www.tororokonbu.jp/download.html>

PowerPoint 用押印メニューアドインの最新バージョンは次のサイトからダウンロードできます。

http://www.tororokonbu.jp/office_menubar/powerpoint/index.html

3. インストール

押印メニューのインストールは次の手順で行います。

- ① アドインフォルダー (AddIn) への押印メニューアドインの配置
- ② アドインマクロの組み込み

3-1. アドインフォルダー (AddIn) への押印メニューアドインの配置

アドインフォルダーは

C:\Users\%[ユーザ名]\AppData\Roaming\Microsoft\AddIns

です。隠しフォルダーになっていますので隠しフォルダーを表示する設定にしないとエクスプローラでは表示されません。表示方法については「Appendix B フォルダオプション」を参照してください。

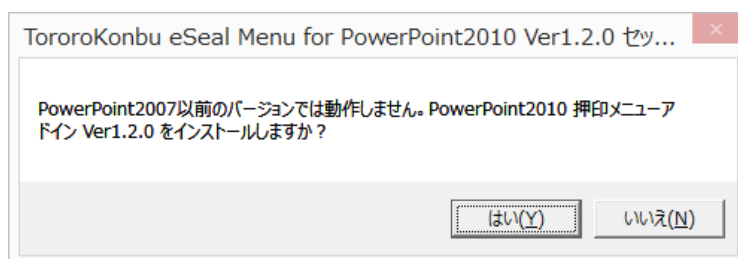
このフォルダー下に押印メニューアドインファイルを配置します。
手動による方法とインストーラを用いる方法があります。

パソコンの操作に慣れている方はインストーラを用いずに手動で、エクスプローラ上でアドインファイルをコピーして配置することをお勧めいたします。手動の方が迅速です。

パソコンの操作に慣れていない方のためにインストーラも用意しています。以下、インストーラを用いた方法を説明いたします。

手順1) setup.exe をエクスプローラ上でダブルクリックするなどして実行します。

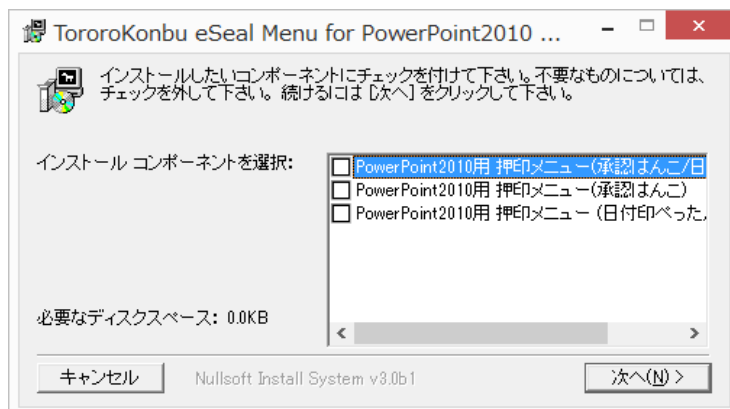
手順2) インストーラを起動すると確認のメッセージが表示されますのでボタン「はい」をクリックします。(右図)



手順3) インストールするモジュールを選択します。

どれか1つを選択します。

ボタン「次へ >」をクリックします。
(右図)



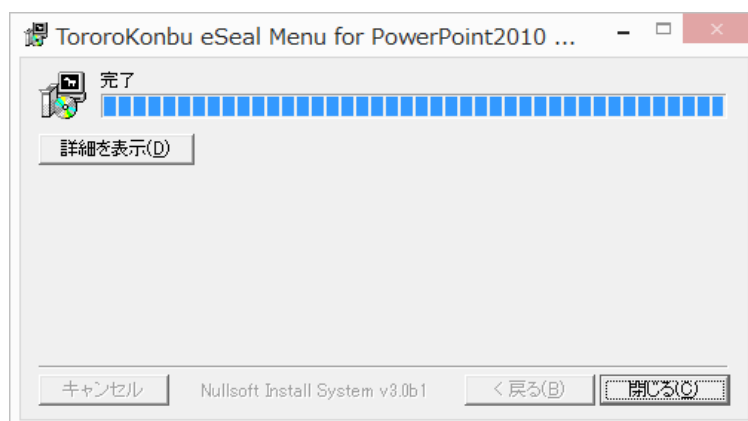
インストールコンポーネントは次の通りです。

インストールコンポーネント名	
PowerPoint2010 用 押印メニュー(承認はんこ/日付印ぺったん)	eSealMenu2010_shpt. ppam
PowerPoint2010 用 押印メニュー(承認はんこ)	eSealMenu2010_sh. ppam
PowerPoint2010 用 押印メニュー(日付印ぺったん)	eSealMenu2010_pt. ppam

Completed が表示されればインストールは終了です。

ボタン[Close]をクリックし、インストーラを終了します。

(右図)

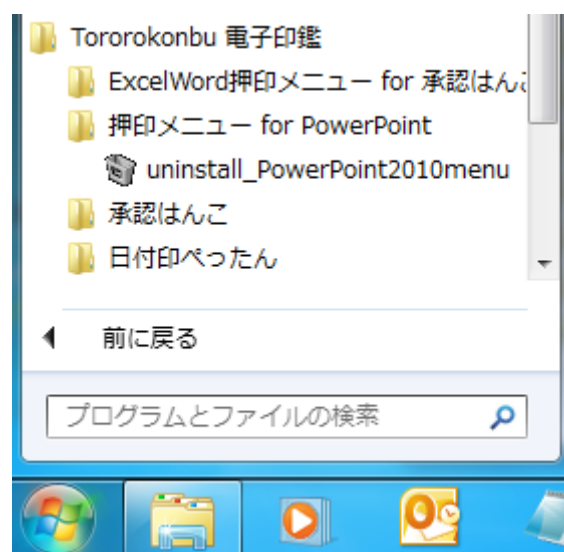


インストールが終了すると、スタートメニューにアンインストーラが登録されています。

Windows 8 の場合



Windows 7 の場合



次にアドインマクロの組み込みを行います。

3-2. アドインマクロの組み込み

setup はアドインフォルダーにアドインマクロファイルを配置しただけです。次に、アドインを組み込む必要があります。

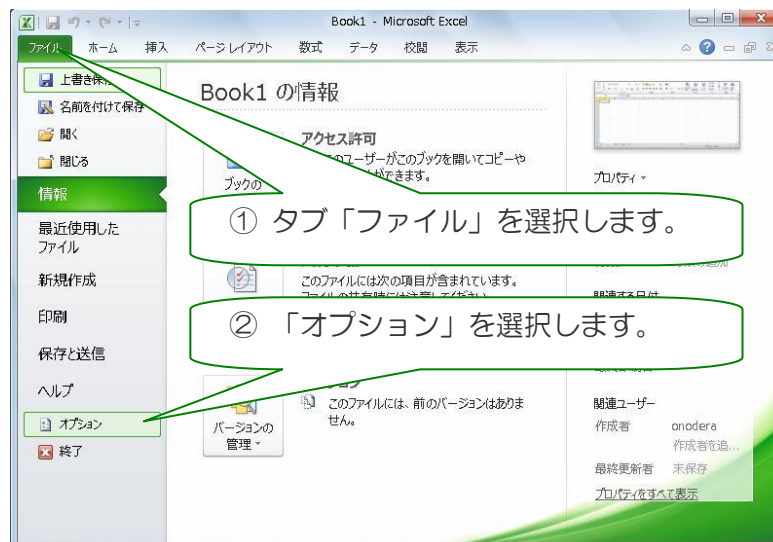
手順 1) MS-PowerPoint を起動します。

手順 2) PowerPoint アドインダイアログの表示

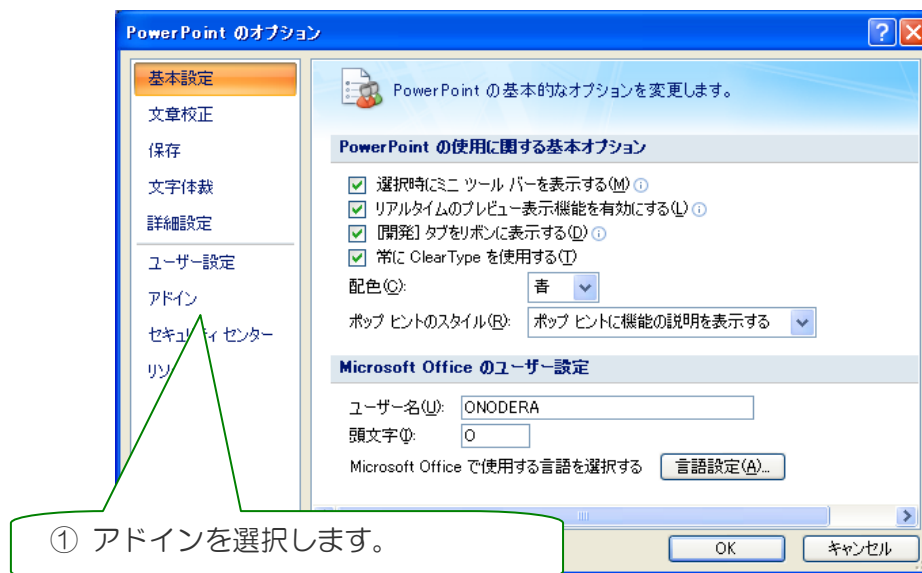
。タブ「ファイル」を選択します。

開いたメニュー一覧から、「オプション」を選択します。

「PowerPoint のオプション」ダイアログが表示されます。

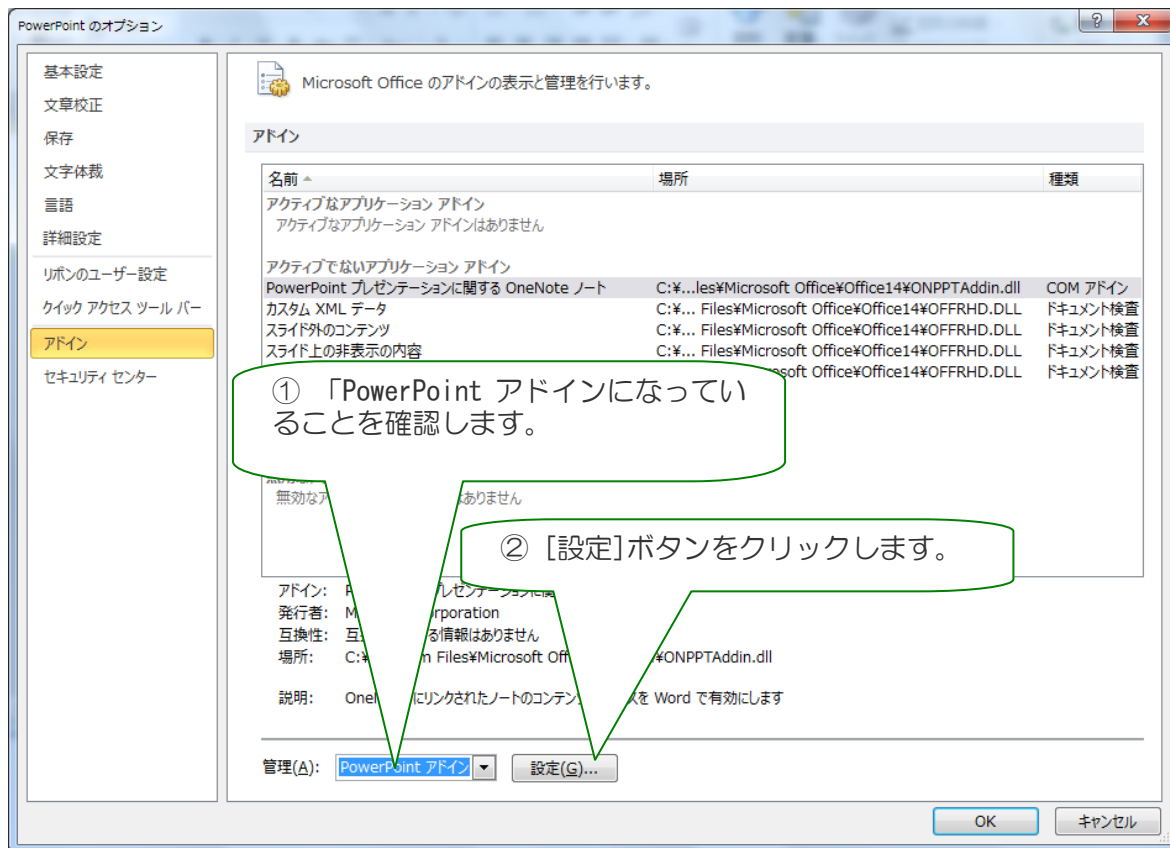


手順 3) PowerPoint のオプションダイアログの左メニューから「アドイン」を選択します。



選択するとアドインリストが表示されます。

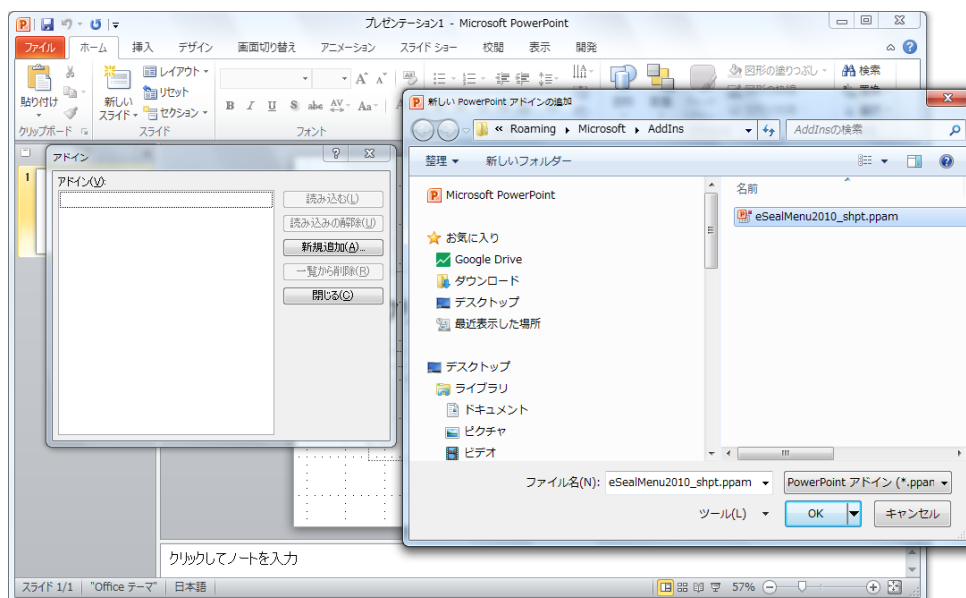
手順4) 管理が「PowerPoint アドイン」になっていることを確認して、ボタン「設定」をクリックします。



アドインダイアログが開きます。

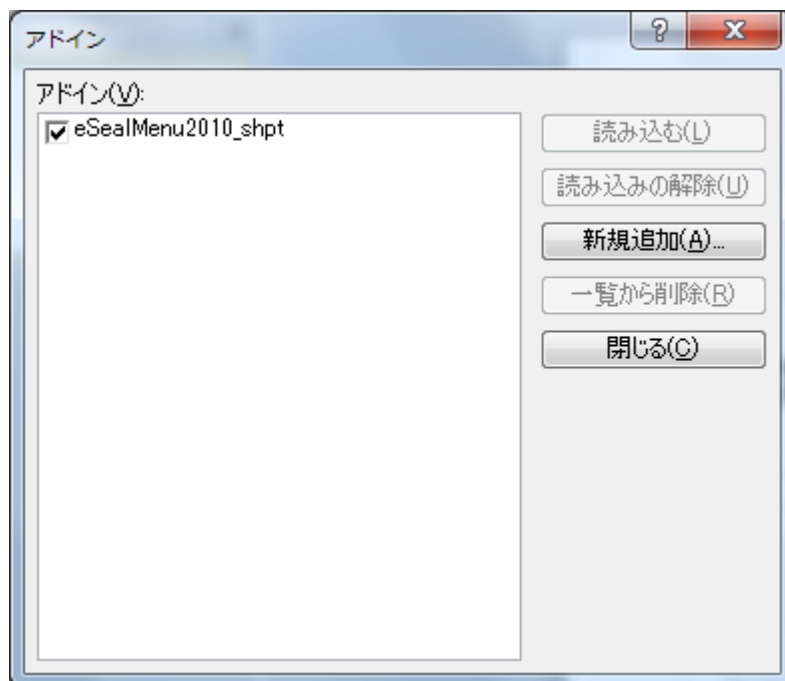
この段階ではアドインは表示されていません。

ボタン「新規追加(A)...」をクリックします。



追加するアドインを選択し、ボタン「OK」をクリックします。

追加されたアドインにチェックをし、ボタン「閉じる」をクリックします。



タブ「電子印鑑」が表示されます。



4. テスト

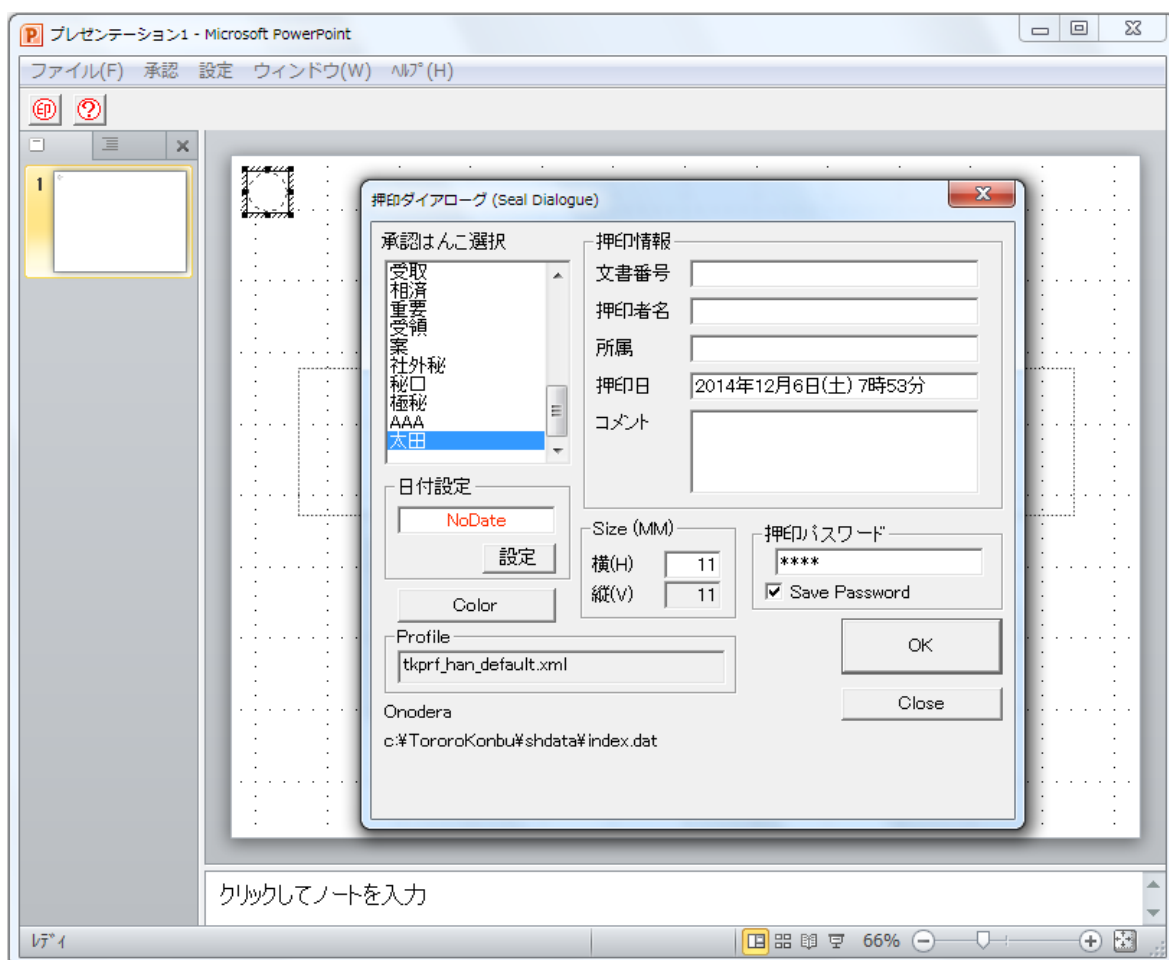
「承認はんこ」あるいは「日付印ぺったん」はインストールされている必要があります。

手順1) PowerPoint が起動されていない場合は起動します。

手順2) タブ[電子印鑑]を選択します。



手順3) 押印ボタンが表示されますので、押印ボタンをクリックします。



承認はんこ/日付印ぺったんが起動し、押印できる状態になります。

実行時エラー1004が表示された場合は、「承認はんこ」あるいは「日付印ぺったん」が正しくインストールされていないことが考えられます。

5. アンインストール

アンインストールの手順はインストール手順の逆になります。

- ① アドインマクロの組み込み解除
- ② アドインフォルダー (AddIn) から押印メニューアドインを削除

5-1. アドインマクロ組み込み解除

手順1) MS-PowerPoint を起動します。

手順2) アドインダイアログを開きます。
「3-2. アドインマクロの組み込み」を参照してください。

アドインダイアログが開いたら、アドインマクロ hanko のチェックをはずし、ボタン OK をクリックします。(図 2-1)

アドインダイアログ中の
「eSealMenu_***」アドインのチェックをはずし、ボタン「一覧から削除」をクリックします。

ボタン「閉じる」をクリックし、閉じます。



手順3) はんこメニューが削除されたことを確認します。

次にアドインフォルダー (AddIn) から押印メニューアドインを削除します。

押印メニューアドインをインストーラー (setup. exe) を用いずに手動で配置した場合はエクスプローラを用いて削除してください。

インストーラを用いて配置した場合はアンインストーラを起動して削除してください。

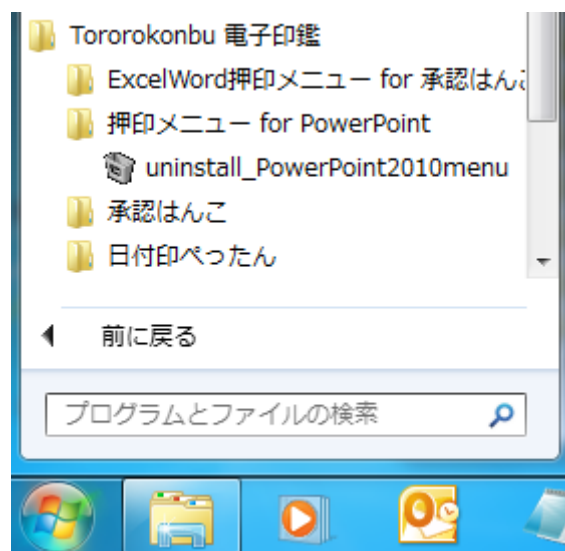
5-2. アンインストールの実行

スタートメニューから uninstall_PowerPoint2010menu を選択し、実行します。

Windows 8 の場合



Windows 7 の場合



アドインフォルダーからマクロファイルが削除されます。

AppendixA はんこメニューアドインマクロの作成

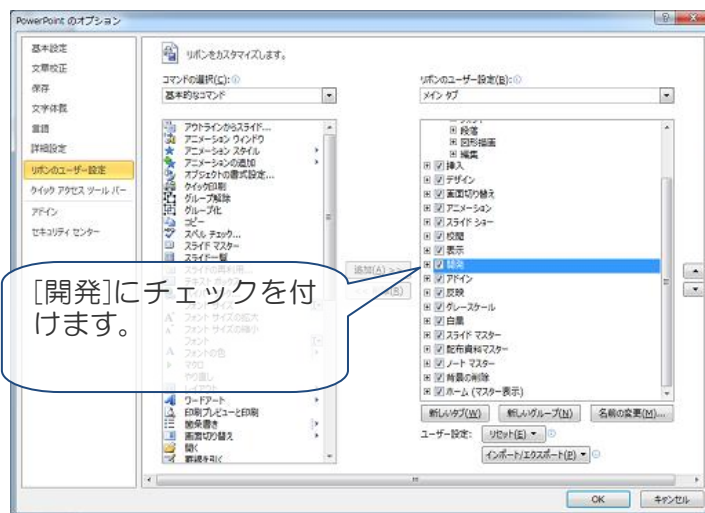
アドインマクロを修正したい場合はマクロのソースコードからアドインマクロを再作成してください。この章では、再コンパイルの方法を説明いたします。

・開発タブを表示させる

手順0) 開発タブを表示させます。

PowerPoint 2010 の場合

「PowerPoint のオプション」ダイアログを表示し、[開発]にチェックを付け、ボタン OK をクリックします。



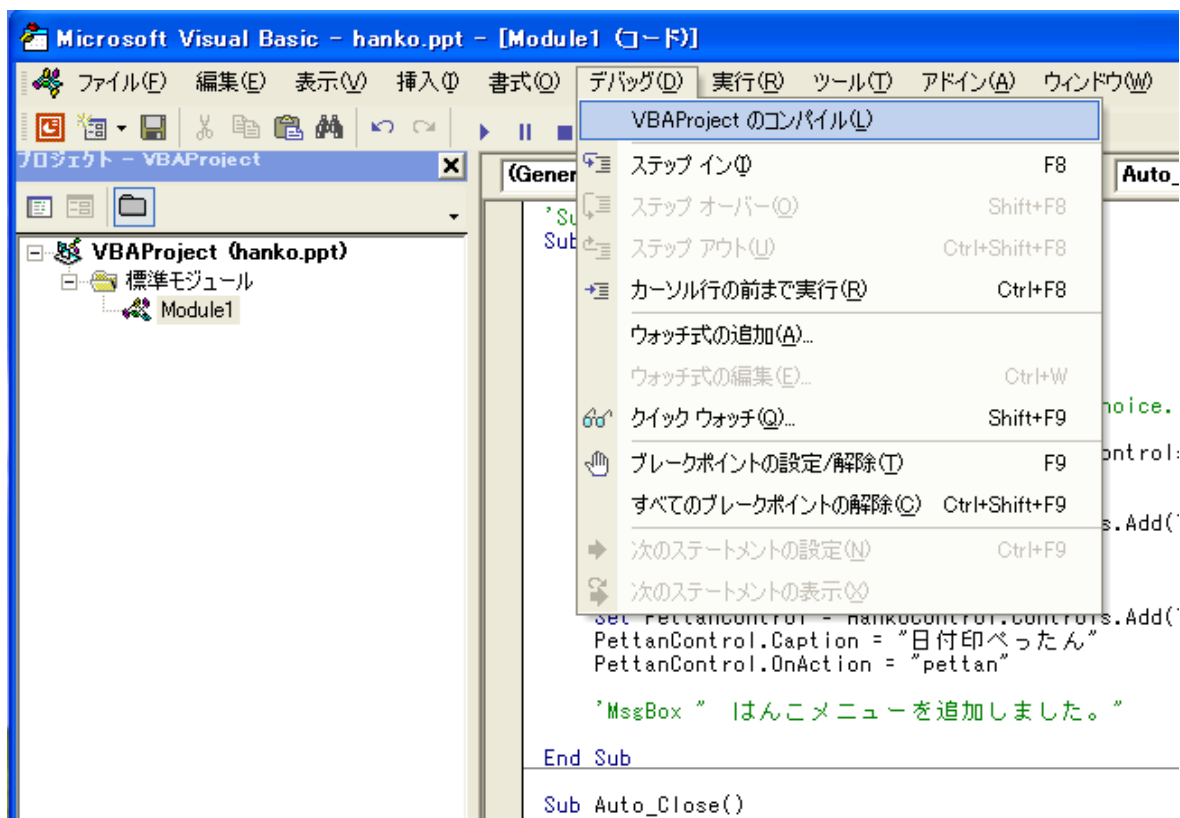
手順1) PowerPoint を起動してソースファイル eSealMenu_*.pptm を開きます。

手順2) VisualBasic エディターを開いてソースコードを表示します。

タブ「開発」中の「Visual Basic」を選択します。

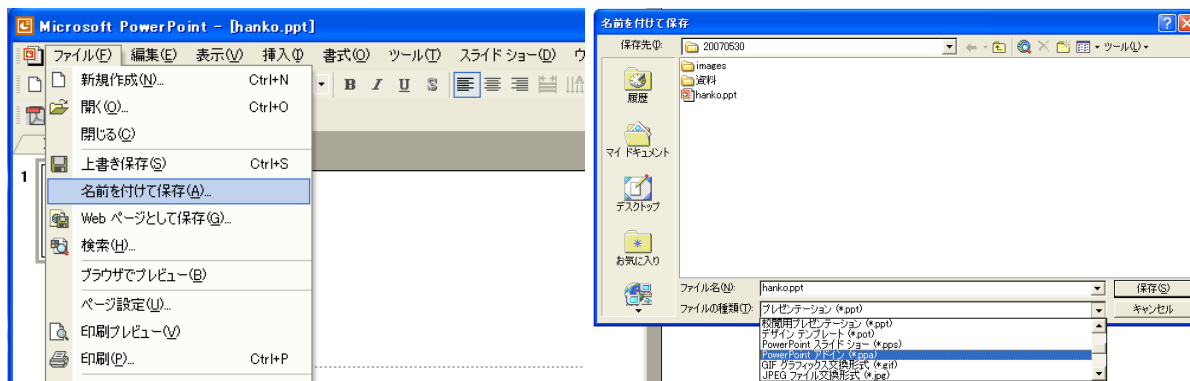
手順3) VisualBasic エディターが開いたらソースコードを確認します。

手順4) コンパイルします。メニュー[デバック：eSealMenu_*.ppt のコンパイル]を選択し、コンパイルします。



手順5) アドインマクロとして保存

メニュー[ファイル：名前を付けて保存]を選択します。
ファイルの種類として「Microsoft Office PowerPoint アドイン(*.ppam)」
を選択します。



メニュー[ファイル：名前を付けて保存]を選択します。

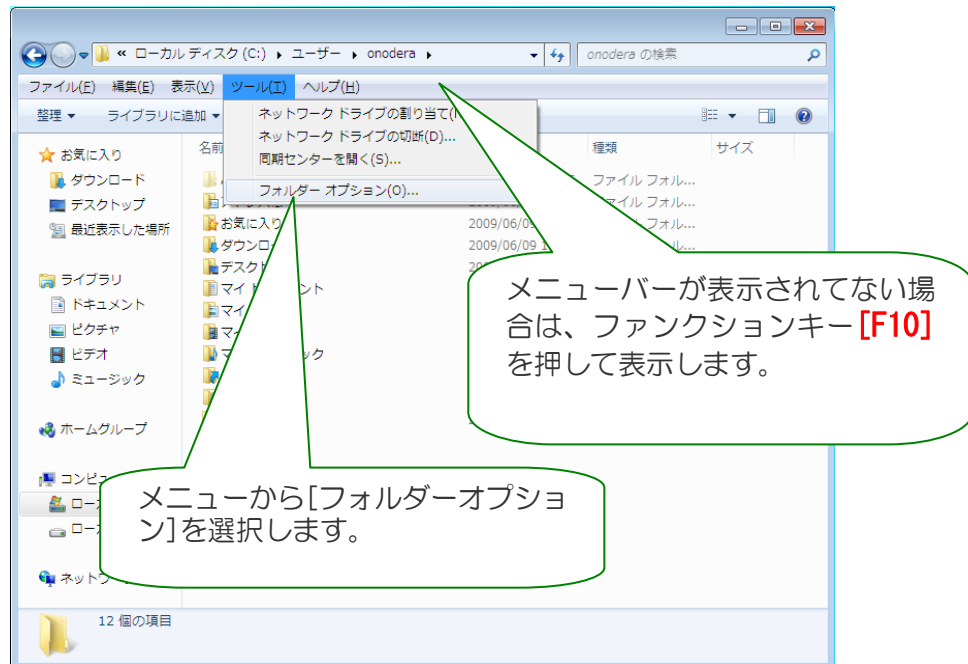
ファイルの種類として「Microsoft Office PowerPoint アドイン(*.ppa)」を選択します。

AppendixB フォルダオプション

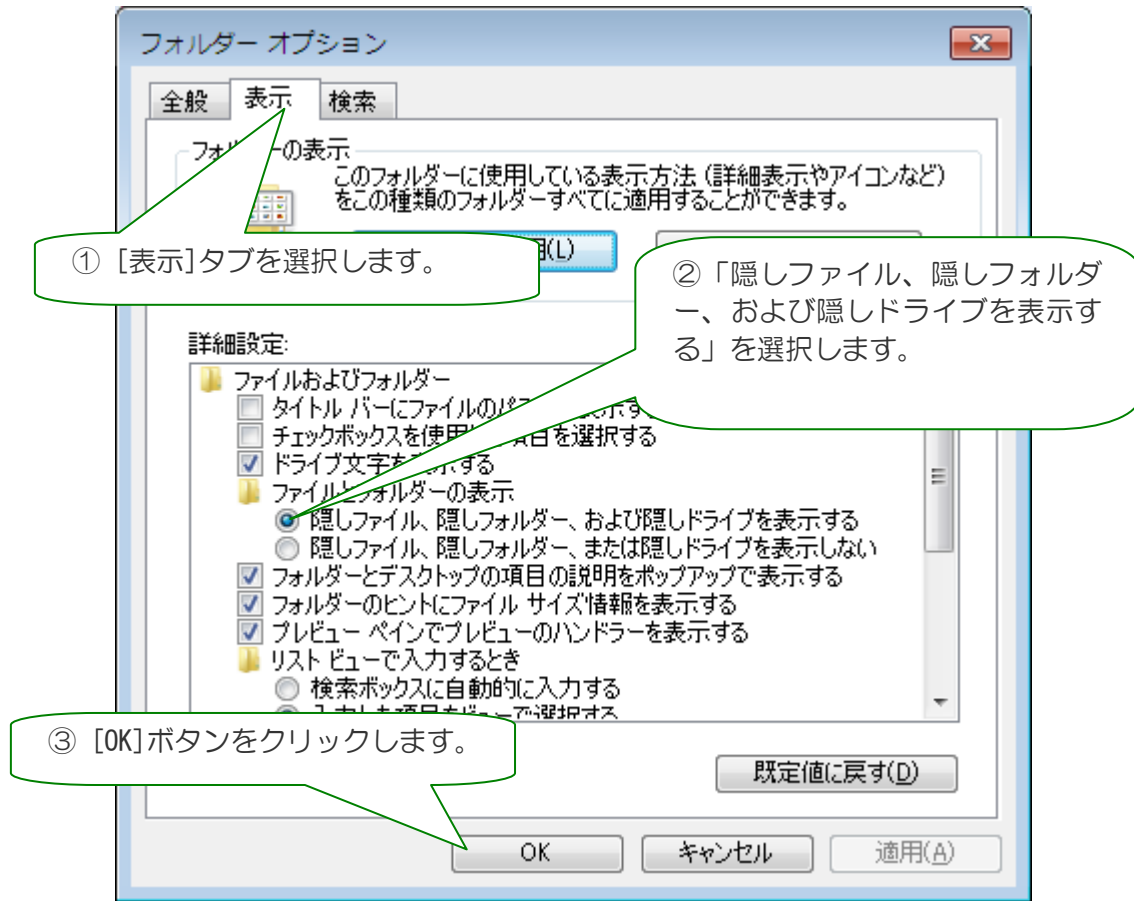
エクスプローラのフォルダオプション設定において、「すべてのファイルとフォルダを表示する」にチェックがないとエクスプローラ上には Addin フォルダが表示されません。

エクスプローラを開き、メニュー[ツール：フォルダオプション]を選択し、開いたフォルダオプションダイアログのタブ「表示」を選択してください。

注意) Windows Vista の場合は、デフォルト設定ではエクスプローラにメニューが表示されていません。その場合は F10 キーを押すとメニューが表示されます。



メニュー[ツール：フォルダオプション]を選択し、開いたフォルダオプションダイアログのタブ「表示」を選択してください。



手順4) 「隠しファイル、隠しフォルダーを表示する」を選択します。

手順5) ボタン[OK]をクリックしてフォルダーオプションダイアログを閉じます。

これでアドインフォルダーが見えるようになりました。

おわり

とろろこんぶシステム工房
作成日：2014年 12月09日
更新日：2014年 12月09日