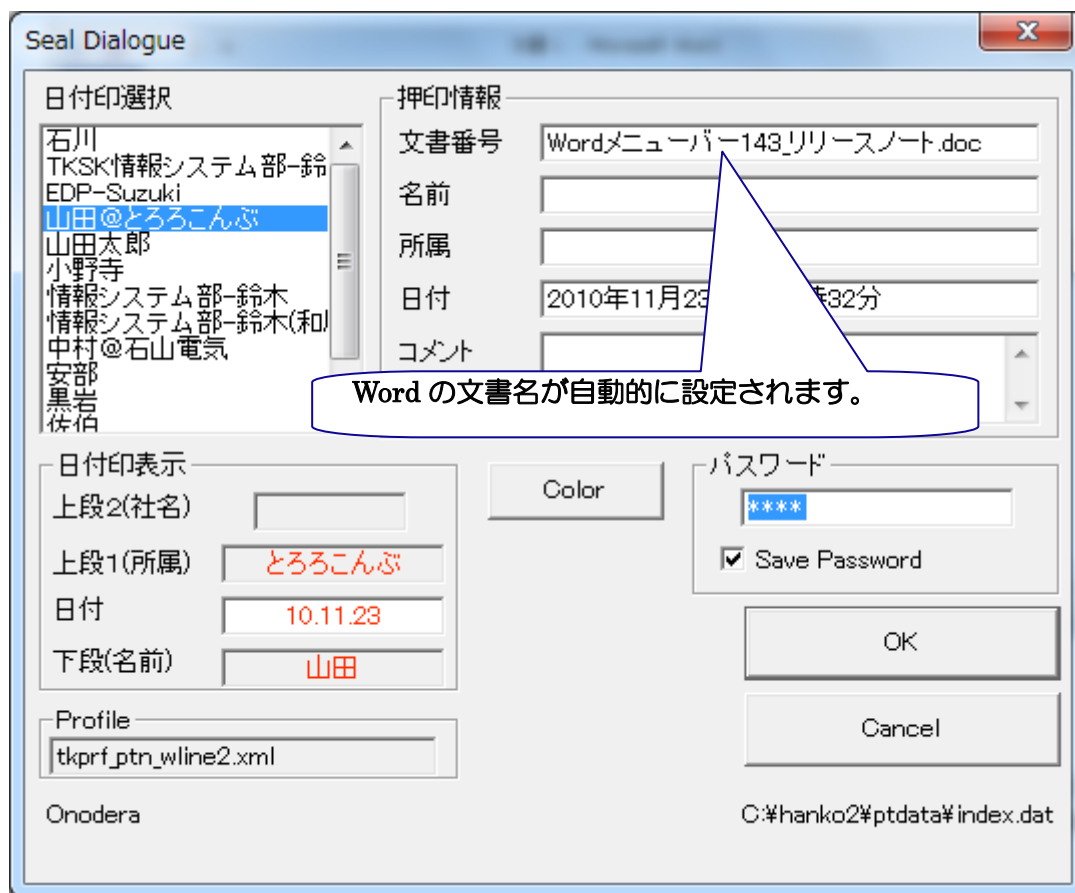


概要

MS-Word 文書に押印する際、押印ダイアログ(SealDialogue)上の文書番号に Word のファイル名が初期値として設定されます。



詳細

日付印ペったん/承認はんこに文書名を渡すためにドキュメントフォルダー下の hanko.ini に文書名を出力します。

hanko.ini の例

```
[Common]
DocumentNo=Word メニューバー143_リリースノート.doc
```

日付印ペったん Ver5.6.3 Rel.4 はこの情報を読み込み、押印ダイアログの文書番号に初期値設定します。

注) 日付印ペったん Ver5.6.3 Rel.4、承認はんこ Ver4.7.7 Rel.5 より前のバージョンではこの機能はサポートされません。

参考) ソースコード 青文字/斜体が追加部分

```
' とろろこんぶシステム工房 作成日 1998-09-10 更新日 2010-11-22
Private Declare Function WritePrivateProfileString Lib "kernel32" Alias
"WritePrivateProfileStringA" (ByVal
lpApplicationName As String, ByVal lpKeyName As String, ByVal lpString As String, ByVal
lpFileName As String) As Long

' INI ファイルにファイル名を書き出す(2010-11-22 追加)
Function WriteIni ()

    Dim nFileName As String
```

```

Dim MeinName As String
Dim SubName As String
Dim Ret As Long

' デスクトップフォルダのパスを取得
Set wScriptHost = CreateObject("WScript.Shell")
strInitDir = wScriptHost.SpecialFolders("MyDocuments")

nFileName = strInitDir & "¥hanko.ini"
MeinName = "Common"
SubName = "DocumentNo"
WriteName = ActiveDocument.Name

Ret = WritePrivateProfileString(MeinName, SubName, WriteName, nFileName)
End Function

Sub HANKO()
' HANKO Macro
' 記録日 98/10/09 記録者 onodera
,
ActiveDocument.Shapes.AddOLEObject Anchor:=Selection.Range, ClassType:="Shank.Document", FileName:="",
LinkToFile:=False, DisplayAsIcon:=False
' ActiveDocument.Shapes(1).Select ' 2008/05/27 追加' 2008/10/25 コメントアウト
' Selection.ShapeRange.WrapFormat.Type = 3 ' 2008/10/25 コメントアウト
WriteIni
End Sub
Sub HANKO_INLINE()
' HANKO Macro
' 記録日 98/10/09 記録者 onodera
,
Selection.InlineShapes.AddOLEObject ClassType:="Shank.Document", FileName _
:= "", LinkToFile:=False, DisplayAsIcon:=False
WriteIni
End Sub
Sub PETTAN()
' PETTAN Macro
' 記録日 98/10/09 記録者 onodera
,
ActiveDocument.Shapes.AddOLEObject Anchor:=Selection.Range, ClassType:="Petta.Document", FileName:="",
LinkToFile:=False, DisplayAsIcon:=False
' ActiveDocument.Shapes(1).Select ' 2008/05/27 追加' 2008/10/25 コメントアウト
' Selection.ShapeRange.WrapFormat.Type = 3 ' 2008/10/25 コメントアウト
WriteIni
End Sub
Sub PETTAN_INLINE()
' PETTAN Macro
' 記録日 98/10/09 記録者 onodera
,
Selection.InlineShapes.AddOLEObject ClassType:="Petta.Document", FileName _
:= "", LinkToFile:=False, DisplayAsIcon:=False
WriteIni
End Sub

```

青文字/斜体が追加部分。

おわり

とろろこんぶシステム工房 2010/11/22
E-Mail support@tororokonbu.jp