

とろろこんぶシステム工房

とろろこんぶ電子印鑑

PDF への押印について

for Adobe Reader XI

1.3 版 2015/12/ 4

目次

	ページ
0. はじめに	2
1. 署名画像の配置手順	3

更新日：2016年 1月 4日

0. はじめに

Adebe Reader バージョン XI (11) では、文書に署名を描画したり、署名画像を配置したりできます。

署名画像は pd, jpg, bmp, png など、ほとんどの画像イメージファイルを取り込むことが出来ます。

署名画像にはとろろこんぶ電子印鑑「承認はんこ」用の印影ファイルを JPEG 形式に変換した JPEG 印影を利用することができます。



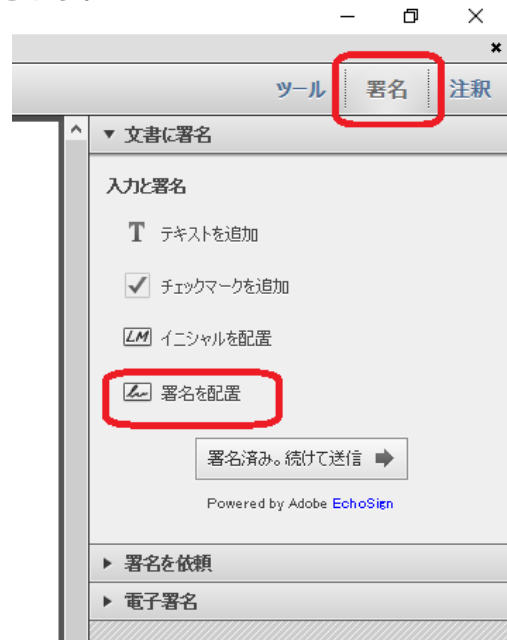
1. 署名画像の配置手順

署名画像を PDF 文書に配置する方法を説明いたします。

手順0) 署名画像ファイルを用意します。

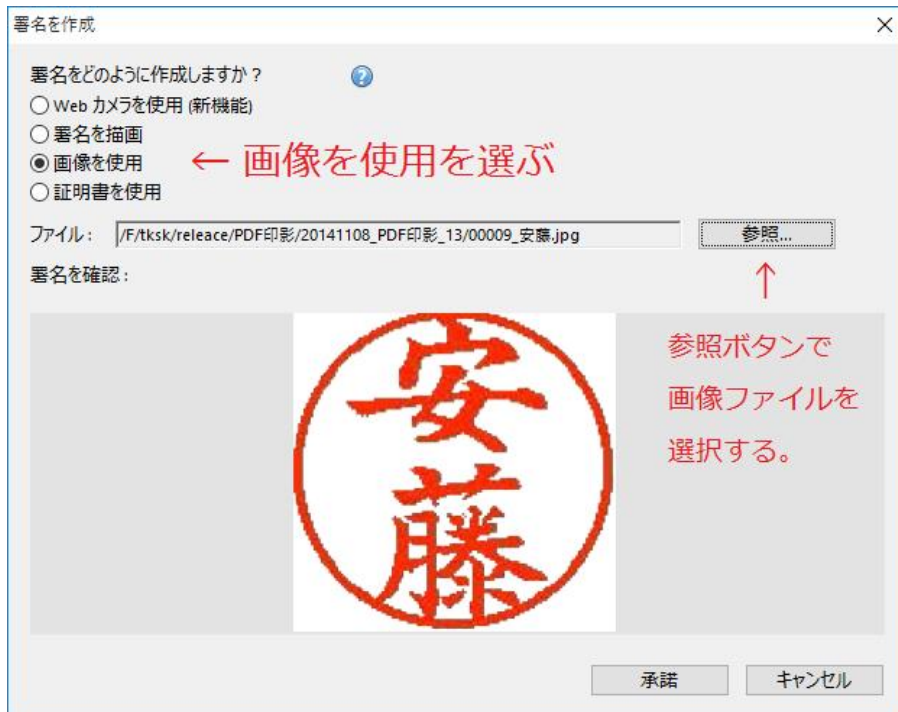
手順1) 署名する PDF 文書を Adobe Reader XI で開きます。

手順2) ツールバーの「署名」または「入力と署名」をクリックします。
「入力と署名ツール」が開きます。

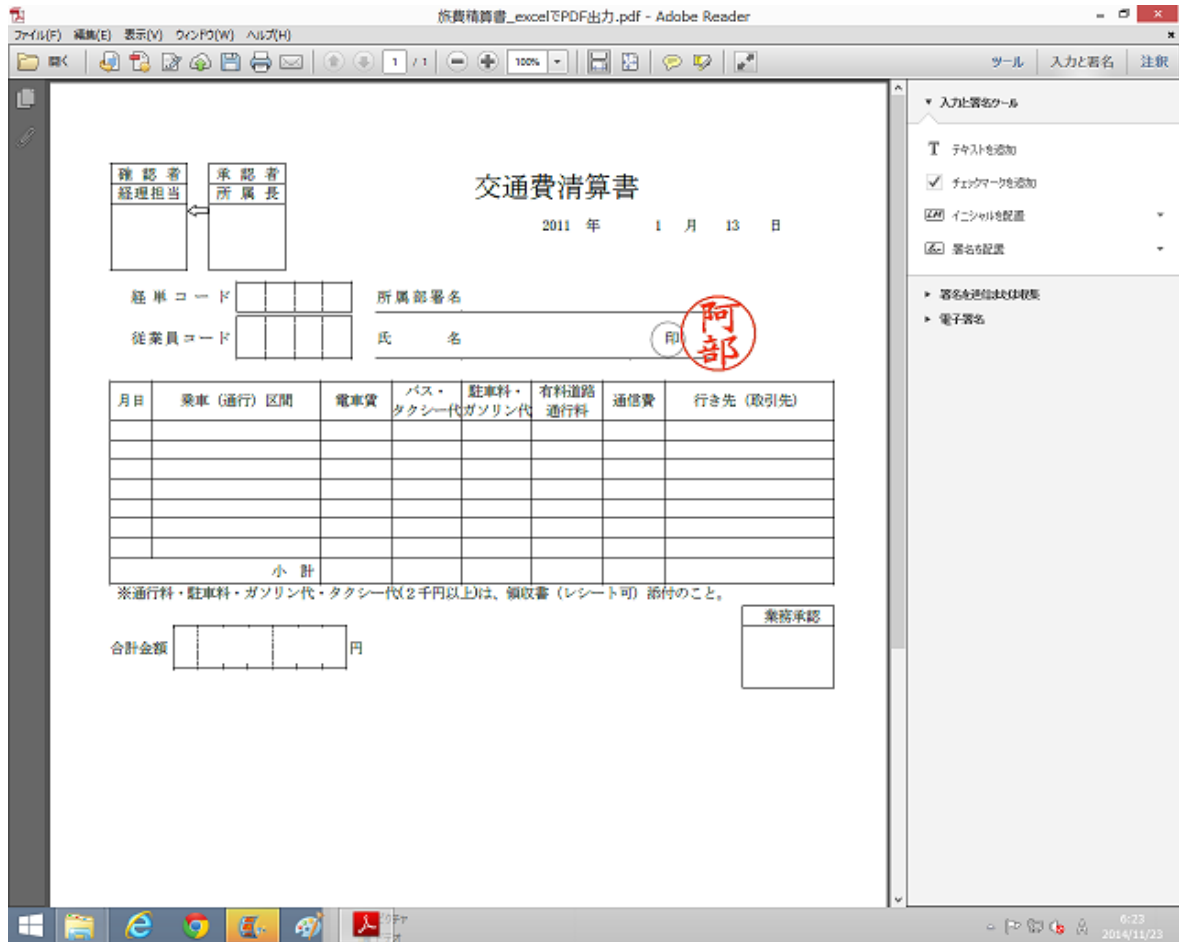


手順3) 「入力と署名ツール」から「署名の配置」を選択します。
ダイアログ「署名を作成」が開きます。

手順4) ダイアログ「署名を作成」上で「画像を使用」を選択し、用意しておいた署名画像ファイルを設定します。



手順5) ボタン「承認」をクリックすれば、カーソルに署名画像が付きます。
署名画像を配置したい位置にドラッグします。



一度押印すると、押印した画像は保持され、次回からは「署名を配置」ボタンをクリックするだけで署名画像が配置できるようになります。

以上