

# 日付印ぺったん Ver5.7.2 クイックガイド 2版

2019/08/21

はじめて日付印ぺったんをお使いになる方のためのクイックガイドです。

日付印ぺったん に添付されているサンプルのインデックスファイル ptdata¥index.dat に初期登録されている日付印は次のとおりです。

| 日付印名            | 押印パスワード | 上段の上 | 上段の下    | 下段     | プロファイル                |
|-----------------|---------|------|---------|--------|-----------------------|
| 情報システム部-鈴木      | TEST    |      | 情報システム部 | 鈴木     | Tkprf_ptn_default.xml |
| 情報システム部-鈴木(和暦)  | TEST    |      | 情報システム部 | 鈴木     | Tkprf_ptn_default.xml |
| 安部              | TEST    |      | 安       | 部      | Tkprf_ptn_default.xml |
| EDP-Suzuki      | TEST    |      | EDP     | Suzuki | Tkprf_ptn_default.xml |
| TKSK 情報システム部-鈴木 | TEST    | TKSK | 情報システム部 | 鈴木     | Tkprf_ptn_test.xml    |

## ステップ1 インストール

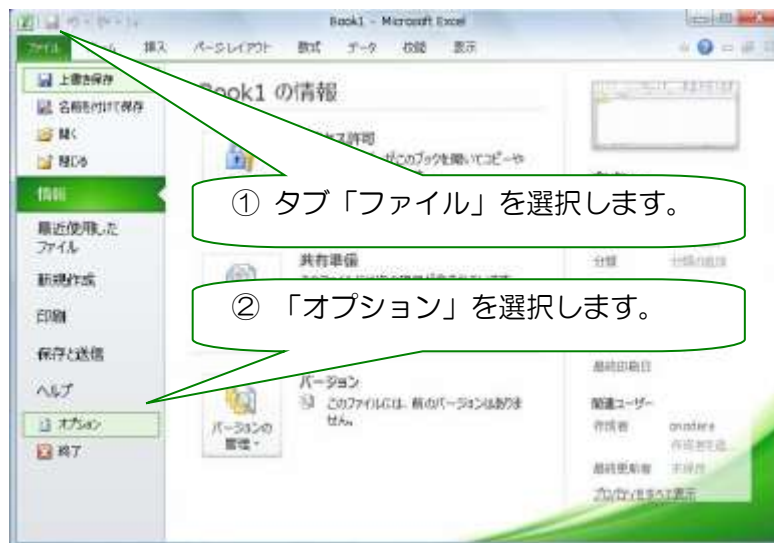
- ① 管理権限のあるユーザで setup\_pettan\_full\_xxxx.exe を実行してください。インストーラに指示に従ってください。通常はすべてデフォルトのままにしてください。
- ② 日付印ぺったんを使用するユーザ（管理権限は必要なし）で setup\_pettan\_excelword\_xxxx.exe を実行してください。詳しくは日付印ぺったんセットアップガイドを参照してください。
- ③ インストールが完了したら、Excel にアドインマクロを組み込みます。

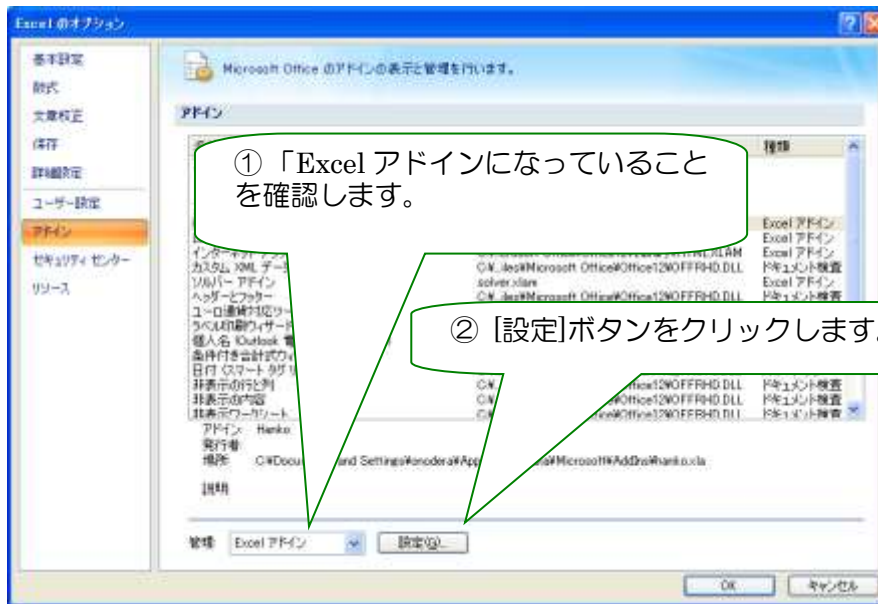
### Excel メニューバーアドインマクロの組み込み

。タブ「ファイル」を選択します。

開いたメニュー一覧から、「オプション」を選択します。

「Excel のオプション」ダイアログが表示されます。





## ステップ2 自分の名前の登録

2-1. スタートメニューから 管理ツール を起動します。



2-2. ボタン[追加(Add)]をクリックし、追加ダイアログを起動します。



2-3. 自分の名前を登録します。下の例は「佐藤」を登録しています。

べったん名  
佐藤

任意の文字列(漢字可)

押印パスワード  
TEST

任意の英数字

サイズ(mm)  
横 縦  
17 17  
18 18  
19 19

縦と横のサイズが異なると  
楕円になります。

日付形式  
YY.MM.DD  
YY.MM.DD  
YY-MM-DD  
YY/MM/DD  
YYMMDD

上段2  
上段1 佐  
下段 藤

プロファイル(Profile)  
tkprf\_ptn\_default.xml  
tkprf\_ptn\_kishida.xml  
tkprf\_ptn\_mitome.xml  
tkprf\_ptn\_mitome3.xml  
tkprf\_ptn\_shita2.xml  
tkprf\_ptn\_test.xml

詳細設定(文字フォント)

Close OK

インデックスファイル(Index File Path)  
C:#Users#Onodera#Documents#ptdata#index.dat

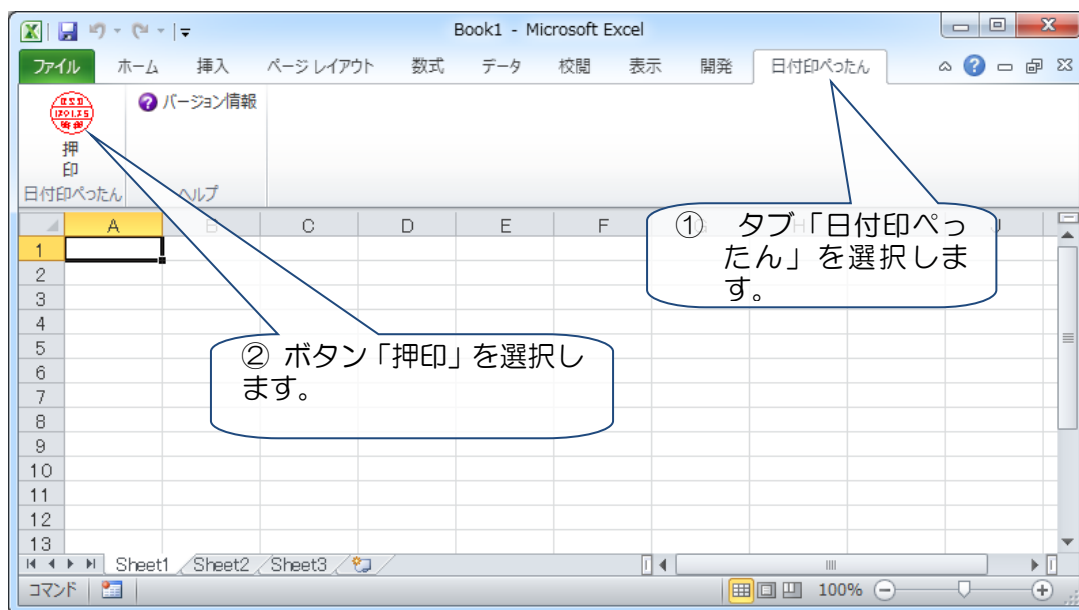
T: 体験モード

詳しくは日付印べったんユーザーズガイド「実習4. 自分の名前の登録」の章を参照してください。

なお、日付印を構成する文字数の合計が全角4文字（半角8文字）場合は体験モードでは登録できません。

### ステップ3 テスト

Excel を起動します。



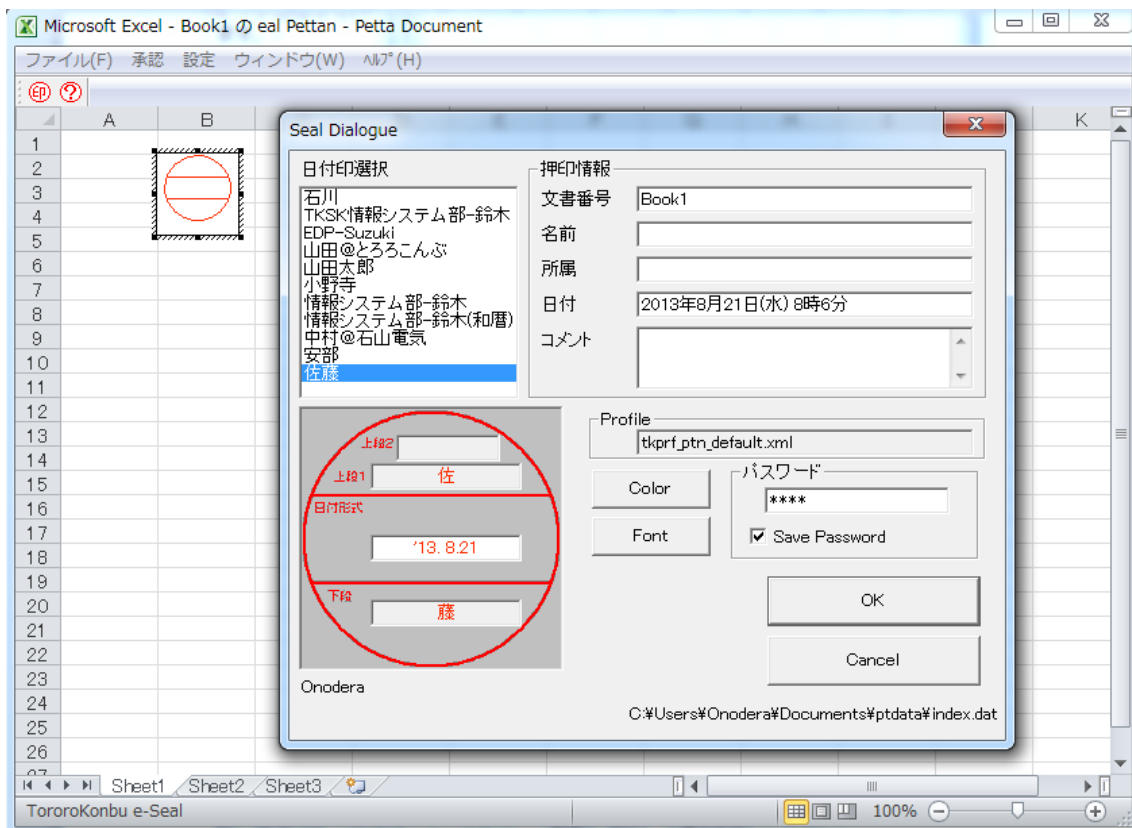
メニュー「押し印」を選択すると押し印されます。

「日付印べったんオブジェクト」が挿入されます。

日付印べったんオブジェクトはアクティブタイプとなっています。

Excel のメニュー、ツールバーが日付印べったんのメニューに入れ変わっています。





詳しくは日付印ペったんユーザーズガイド「押印」の章を参照してください。

おわり

とろろこんぶシステム工房